

Think
Beyond

Genius

คิดนอกกรอบอย่างสร้างสรรค์

おげんきですか?
O genkidesu ka
โอะ เกงกิเดะสึ กะ
สบายดีไหมคะ



はい。
Hai
ฮะอิ
ได้เลยครับ



คู่มือ

สหภาษา

ฉบับใหม่

ในชีวิตประจำวัน

タイ人です。
Tai jin desu
ทะอิ จิน เดะสึ
ฉันเป็นคนไทยคะ



ありがとう。
Arigatō.
อะริงะโต
ขอบคุณนะ



かいものだよ。
Kaimonoda yo
คะอิโมโนะ ตะโยะ
จะไปซื้อของนะคะ



สารบัญ

มาทำความรู้จักภาษาญี่ปุ่นกันก่อนนะ 22

よろしく。

Yoroshiku

โยะโระชิก็

ยินดีที่ได้พบคุณ

34



ぼくも すき。

Boku mo suki

โบะคิ โมะะ สึกิ

ผมก็ชอบเหมือนกัน

39



それは なんですか。

Sorewa nandesu ka

โสะเรวะะ นันเดะสึ กะ

นั่นมันคืออะไรหรือครับ

41



どこ。

Doko

โตะโกะ

ที่ไหน



44

どこいく。

Doko iku

โตะโกะ อิกิ

คุณจะไปที่ไหน

48

いま なんじですか。

Ima nanjidesu ka

อิมะ นันจิเดะสึ กะ

ตอนนี้เวลาเท่าไรแล้ว



52

ケーキがすき。

Kēki ga suki

เคกิ ังะ สึกิ

คุณชอบเค้กไหม

54

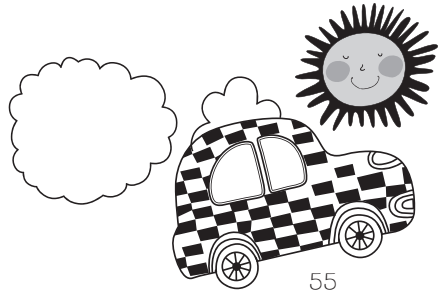


タクシー

Takushī

ทะกะซึ

แท็กซี่



55

ゆうじん を しょうたい して ください。

Yūjin o shōtai shite kudasai

ยิวจิน โอะ โชตะอิ ชิเตะ คึตะดะอิ

กรุณาชวนเพื่อนๆ ด้วย

60

いっしょ に いこう。

Issho ni ikō

อิสโอะ นิ อิโกะ

ไปด้วยกันเถอะ

64

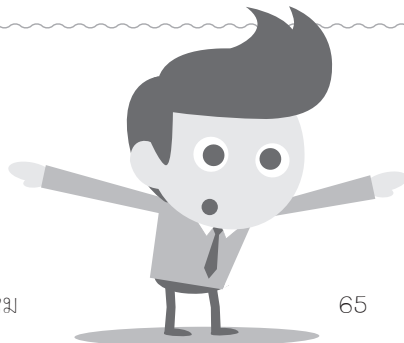
てつだって くれる?

Tetsudatte kureru

เทตสึดัตเตะ คุเระรุ

คุณช่วยฉันหน่อยได้ไหม

65



なんにん こどもがいるの？

Nan-nin kodomo ga iru no

นั่น-นี่ง โคะโตะโมะะ ะงะ อึรึ โนะะ

คุณมีลูกกี่คนเหรอ

66

きぶんが よくないんです。

Ki bun ga yoku nain desu

คิ บึ่ง ะงะ โยะเก้ นะฮิน เดะสึ

รู้สึไม่ดีเลย

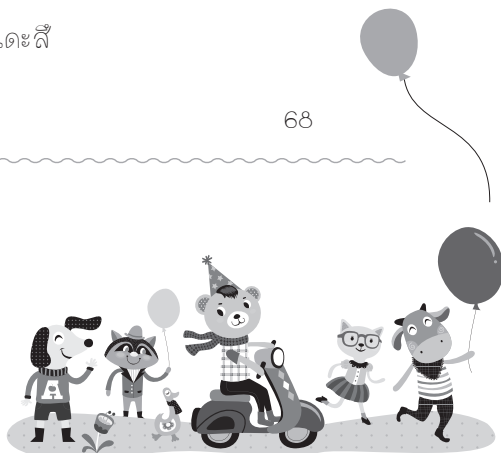
68

たんじょうび、おめでとう！

Tanjō bi, omedetō!

ทันโจ บิ โอะเมะเดะโต

สุขสันต์วันเกิด 70



おかね すこし かしてくれない？

Okane sukoshi kashite kurenai

โอะ กะ เนะ สึโกะชิ คะชิเตะ คึเรนะฮิ

ขอยืมเงินสักหน่อยได้ไหม

71

あるく、それともくるま?

Aruku, soretomo kuruma

อะรุคึ โดะระโทะโมะคุระมะ คึรุมะ

เราจะเดินหรือขี่บรรทัดี

73



あいていますか。

Aite imasuka

อะอิเต อิมะดึเกะ

ว่างไหมคะ

75

いま にかけて います。

Ima dekakete imasu

อิมะ เดะกะเกะเตะ อิมะดึ

ตอนนี้เขาออกไปข้างนอกค่ะ

79



かず

Kazu

คะซึ

ตัวเลข

150

よーび

Yo bi

โยบิ

วันในสัปดาห์



155

がつ

Gatsu

กะดึ

เดือน



じかん

Jikan

จิกัน

เวลา



160

いろ

Iro

อีโระ

สี

162

からだ

Karada

คะระดะ

ร่างกาย

163

どうぶつ

Do butsu

โด บัตสึ

สัตว์

167

とり

Tori

โทะริ

นก

170



しょくひん



Shokuhin

โหะคิฮิน

สินค้าบริโภค

172

しょくぎょう

Shokugyō

โหะกึเกียวก

อาชีพ

179



いえ

Ie

อิเอะ

บ้าน

183



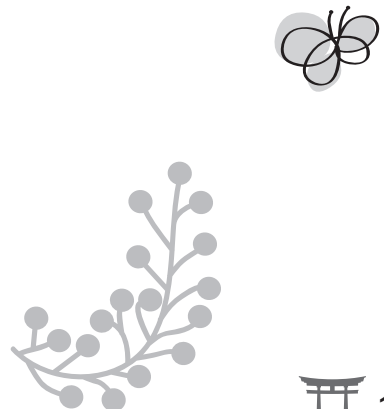
かぞく

Kazoku

คะโหะกึ

ครอบครัว

186



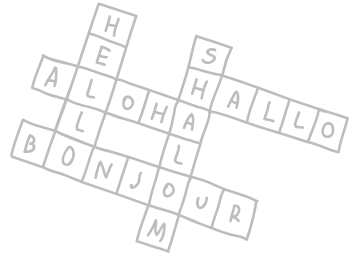
きょうしつ

Kyōshitsu

เคียวชิตสึ

ห้องเรียน

188



いるい

Iru i

อิริ อิ

เครื่องแต่งกาย

189



のりもの

Norimono

โนะริโมะโนะ

ยานพาหนะ

191



どうし

Dōshi

โดชิ

คำกริยา

192



ABCDEFJ
A B B T D

けいようし

Keiyōshi

เคะอึโยะชิ

คำคุณศัพท์

194

せんもん

Senmon

เสนมง

วิชาเฉพาะ

197



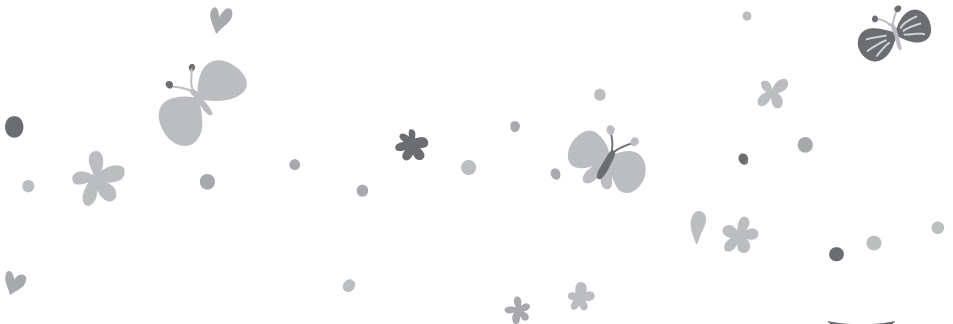
やさい

Yasai

ยะละอิ

ผัก

199



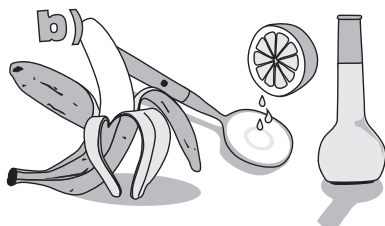
くだもの

Kudamono

คิตะโมะโนะ

ผลไม้

201



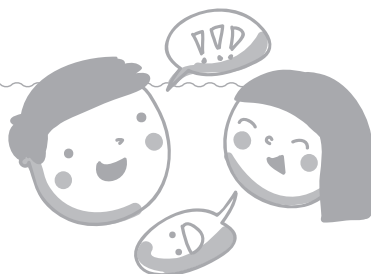
ショッピング

Shoppingu

ช้อปปิ้ง

จับจ่ายซื้อของ

202



けんこう

Kenkō

เค็งโก

สุขภาพ

204

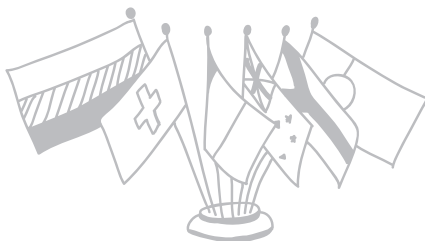
たいりく

Tai riku

ไท ริคิ

ทวีป

206



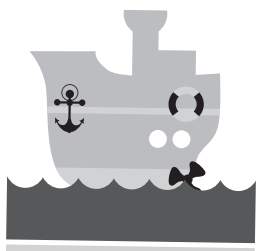
うみ

Umi

อูมิ

ทะเล

207



えと

Eto

เอะโตะ

12 นิ้ว gitar

208



かくぶ

Gaku bu

กะกั บึ

คณะวิชาในมหาวิทยาลัย

209



スポーツ

Supōtsu

สัโปตสึ

กีฬา

214



きせつ

Kisetsu

คิเซทสึ

ฤดูกาล

216

しぜん

Shizen

ชิเซ็ง

ธรรมชาติ

217

しゅうきょう

Shūkyō

ช็อเกียว

ศาสนา

219

จังหวัดในประเทศไทย

220

แบบฝึกหัดภาษาญี่ปุ่น 100 ข้อ

228

เฉลยแบบฝึกหัดภาษาญี่ปุ่น 100 ข้อ

276





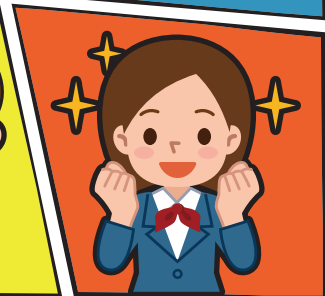
มาทำความรู้จักภาษาญี่ปุ่นกันก่อนนะ

ภาษาญี่ปุ่นเป็นภาษาราชการของประเทศ ซึ่งประเทศญี่ปุ่นเป็นประเทศเดียวในโลกที่มีภาษาของตนเองเป็นภาษาราชการอย่างเดียว โดยไม่มีการใช้ภาษาต่างประเทศมาใช้ในระบบราชการเลย ภาษาญี่ปุ่นเป็นภาษาหลักที่ใช้ในประเทศญี่ปุ่น ถึงแม้ว่ารัฐธรรมนูญจะไม่ได้กำหนดให้เป็นภาษาประจำชาติก็ตาม แต่ในทางปฏิบัติ ภาษาญี่ปุ่นก็ถูกใช้เป็นภาษาประจำชาติทั้งในสถานที่ราชการ และสถานศึกษาทั่วทั้งประเทศญี่ปุ่น

ภาษาญี่ปุ่นมีมาตรฐานทางภาษาอยู่ 2 แบบ ได้แก่ เฮียวจูงงะ (ひょうじゆんご) ซึ่งเป็นภาษามาตรฐาน และเคียวซิวโงะ (きょうつうご) ซึ่งเป็นภาษาที่ใช้กันอย่างไม่เป็นทางการ และภาษาญี่ปุ่นก็ยังเป็นภาษาที่มีสำเนียงท้องถิ่นมากมายเฉกเช่นเดียวกับภาษาอื่นๆ ในโลก อย่างไรก็ตาม เราสามารถแบ่งสำเนียงท้องถิ่นออกได้เป็น 2 ประเภทใหญ่ๆ ได้แก่ โตเกียวซึกิ (とうきょうしき) ซึ่งเป็นสำเนียงที่พูดกันมากในฝั่งตะวันออก หรือ ฮิงาชิโนะฮะ (ひがしにほん) ของญี่ปุ่น และเคฮิงซึกิ (けいへんしき) ซึ่งเป็นสำเนียงที่พูดกันมากในฝั่งตะวันตก หรืออินชิโนะฮะ (いにしにほん) ของญี่ปุ่น นอกจากนี้ชาวญี่ปุ่นทั้งในและนอกประเทศ ซึ่งมีจำนวนมากกว่า 130 ล้านคน จะใช้ภาษาญี่ปุ่นแล้ว ในสมัยปัจจุบันภาษาญี่ปุ่นยังได้รับความนิยมจากชาวต่างชาติอย่างกว้างขวางอีกด้วย

ในอดีตเมื่อปี พ.ศ. 900 ญี่ปุ่นยังไม่มียระบบการเขียนเป็นของตนเอง แต่หลังจากนั้นญี่ปุ่นก็ได้เริ่มรับเอาตัวอักษรจีนมาใช้โดยผ่านทางเกาหลี และต่อมาพวกเขาก็เริ่มใช้ตัวอักษรจีนมาเขียนภาษาญี่ปุ่น ภาษาญี่ปุ่นสมัยใหม่เขียนด้วยรูปแบบผสมของฮิระงะนะ คะตะคะนะ และคันจิ นอกจากนี้ยังได้มีการรวมเอาอักษรโรมันมาเป็นรูปแบบมาตรฐานสำหรับการเขียนภาษาญี่ปุ่นอีกด้วย





ศิลปะและวัฒนธรรมของญี่ปุ่นยังเข้ามามีบทบาท
ในสังคมไทยเป็นอย่างมาก ไม่ว่าจะเป็นอาหารญี่ปุ่น
เพลงญี่ปุ่น การ์ตูนญี่ปุ่น และแฟชั่นญี่ปุ่น เป็นต้น
นั่นจึงทำให้มีนักเรียน บัณฑิต นักศึกษา และบุคคลทั่วไป
ให้ความสนใจศึกษามานานเพิ่มขึ้นเป็นอย่างมาก