

Lr Professional Guide

Lightroom Classic 2018

คู่มือฉบับสมบูรณ์

จัดการภาพถ่ายนับพันให้สวยได้ในเวลาอันรวดเร็ว

ครบและละเอียด ทุกฟังก์ชันการใช้งาน ช่วยให้การจัดการ ตกแต่ง แก้ไขภาพถ่ายจำนวนมาก สวยโดดเด่น และเสร็จได้ในเวลาอันรวดเร็ว

ดาวน์โหลดไฟล์ตัวอย่างและ VDO Tutorial ได้ที่ idcpremier.com/downloads

[fb.com/lovedigiart](https://www.facebook.com/lovedigiart)

ผู้แต่ง เกียรติพงษ์ บุญจิต

CONTENT



CHAPTER 00 Intro to Lightroom Classic CC และ CC 2017

Lightroom Classic CC VS Lightroom CC	3
รู้จักกับ Lightroom Classic CC	5
Workflow การทำงานของ Lightroom	6
Photoshop VS Lightroom	7
JPEG vs RAW	7
มีอะไรใหม่ใน Lightroom Classic	9
คุณสมบัติเครื่อง	14

CHAPTER 01 Import ภาพ-วิดีโอ สู่อ Lightroom

หน้าตาของ Lightroom	17
โมดูลต่างๆ ของ Lightroom	18
คีย์ลัดการทำงานใน Lightroom	19
เริ่มต้น Import ภาพสู่อ Lightroom	20
ขั้นตอน Import ภาพสู่อ Lightroom	21
เลือกรูปการ Import ภาพ	22
Import ภาพแบบรวดเร็ว	23
Import ภาพพร้อมเปลี่ยนชื่อ	23
Import ภาพพร้อมตกแต่ง	25
ใส่ Keyword และ Metadata	26
การ Import วิดีโอ	27
กำหนดค่าการ Import บนพาเนล File Handling	28
สร้าง Smart Preview	28

ปัญหาภาพถ่ายไม่สามารถ Import ได้	30
ถ่ายภาพจาก Lightroom ด้วย Tethered Capture	31
รู้จักกับ Catalog และการ Backup	32
Catalog คืออะไร	32
สร้าง Catalog ใหม่	33
การ Optimize Catalog	34
Backup Catalog	34
การ Export Catalog	35
Backup Presets	36

CHAPTER 02 การทำงานเบื้องต้นบน โมดูล Library

รู้จักกับโมดูล Library	39
ชมภาพตรวจสอบความคมชัด	41
ทำงานกับ Identity Plate	41
ใส่ Logo ส่วนตัวบน Identity Plate	42
เลือกมุมมองการแสดงผลภาพ	43
Grid View	43
Compare View	43
Loupe View	43
Survey View	44
People View	44
แสดงภาพแบบ Full Screen Mode	44
แสดงพาเนลแบบ Solo Mode	45
ทำงานบน Second Window	46
ตกแต่งภาพในมุมมอง Second Window	48

ฝังข้อมูลสำคัญต่างๆ ลงในภาพ	51
การใส่ข้อมูล Metadata	51
การ Sync ข้อมูล Metadata	52
การใส่ Keyword	53
ระบบจดจำใบหน้า (Facial Recognition)	54
จัดเรียงภาพตามเงื่อนไข (Sorting)	57
จัดระเบียบภาพให้เป็นหมวดหมู่	57
สร้าง Rating ให้ภาพถ่าย	57
ใส่ Label แยกหมวดหมู่ด้วยแถบสี	58
ปักธงคัดแยกภาพ (Flag)	59
ตั้งค่าให้ภาพแบบรวดเร็วด้วย Painter	59
ค้นหาและคัดกรองภาพ	60
Filter ภาพจากค่า Attribute	60
Filter ภาพจากข้อมูล Metadata	61
Filter ภาพจาก Text	62
รวมชุดภาพด้วย Stack	63
การนำภาพออกจาก Stack	64
การ Stack ภาพจากช่วงเวลาที่ย้ายภาพ	64
การ Split และการยกเลิก Stack	65
รู้จักและใช้งานพาเนล Catalog	66
จัดการกับภาพและไฟล์เดอร์	66
เปลี่ยนชื่อไฟล์เดอร์ภาพลดความสับสน	66
สร้างไฟล์เดอร์ใหม่สำหรับเก็บภาพ	67
การย้ายภาพไประหว่างไฟล์เดอร์	68
ค้นหาภาพและไฟล์เดอร์ที่หายไป	68
Synchronize ภาพเพิ่มเติมจากไฟล์เดอร์	69
ลบไฟล์เดอร์และภาพออกจาก Lightroom	70
สร้าง Collection เก็บภาพไว้ใช้งานภายหลัง	70
เพิ่มภาพลง Collection ด้วย Target Collection	71
การ Import ภาพลง Collection	72
สร้าง Collection ด้วย Smart Collection	72
สร้าง Collection ด้วย Quick Collection	73
การเข้าถึงไฟล์เดอร์ภาพผ่านพาเนล Filmstrip	73
แก้ไขแสงเงาแบบง่ายๆ ด้วย Quick Develop	74



รู้จักกับโมดู Map	79
การแสดงภาพบนแผนที่	81
ฝัง GPS ลงบนภาพถ่าย	82
เพิ่มภาพลงในพิกัดที่สร้างไว้แล้ว	83
เปลี่ยนแปลงตำแหน่งพิกัดให้ภาพ	83
ลบพิกัดออกจากภาพ	84
รวมชุดภาพถ่ายจาก GPS ด้วยการบันทึก Location	84
การค้นหาภาพมาใช้งานจาก Location	86
การ Export ไฟล์ที่แท็ก GPS	86

รู้จักกับโมดู Develop	89
วิเคราะห์แสงเงาด้วยพาเนล Histogram	91
ปรับปรุงแสงเงาด้วยพาเนล Histogram	92
ปรับปรุ้ง White Balance	93
ปรับปรุง White Balance ด้วย White Balance Selector	95
ตกแต่งแสงเงากับพาเนล Basic	97
ควบคุมความสว่างให้ภาพด้วย Exposure	97
ควบคุมไฮไลต์ของภาพ	99
เปิดเงาให้ภาพที่มีดเกินไป	101

ควบคุมการกระจายแสงด้วย Clarity	102
ปรับความสดของสีด้วย Vibrance และ Saturation	103
ยกเลิกค่าการปรับแต่ง	104
ทำงานกับพาเนล Camera Calibration	104
การเลือก Engine ของ Lightroom	105
เลือก Picture Style ให้ภาพ	105
ปรับจูนสีสกินให้เหมาะสมขึ้น	106

CHAPTER 06 ปรับปรุงสัดส่วนและแก้ไขจุดบกพร่องในภาพถ่าย

เครื่องมือพื้นฐานของ Lightroom	109
รู้จักกับเครื่องมือ Crop Overlay	109
Crop ภาพด้วยเครื่องมือ Crop Overlay	111
จัดองค์ประกอบภาพด้วย Crop Guide Overlay	112
แก้ไขภาพเอียง	116
แก้ไขจุดบกพร่องด้วยเครื่องมือ Spot Removal	117
แก้ไขจุดบกพร่องแบบ Clone	119
แก้ไขจุดบกพร่องแบบ Heal	120
ลบรอยฝุ่นด้วยออปปชั่น Visualize Spots	121
แก้ไขตาแดงด้วย Red Eye Removal	123
ไล่เอฟเฟ็กต์ให้ภาพด้วย Graduated Filter	124
ย้อมสีและเพิ่มรายละเอียดให้ภาพด้วย Graduated Filter	125
การใช้ Brush ระบายสีในเครื่องมือ Graduated Filter	127
เน้นภาพให้เด่นชัดขึ้นด้วย Radial Filter	130
เพิ่มความโดดเด่นให้ภาพด้วย Radial Filter	130
เพิ่มความโดดเด่นให้ส่วนสำคัญของภาพสว่างขึ้น	132
ปรับแต่งแสง-เงาเฉพาะจุดด้วย Adjustment Brush	134
ตกแต่งภาพ Portrait ให้สมนุรณขึ้น	135
Dodge-Burn เพิ่มความสมนุรณ	138
Dodge-Burn ด้วย Auto Mask	140
ควบคุมพื้นที่การปรับแต่งด้วย Range Mask จากโทนสี	141
ควบคุมพื้นที่การปรับแต่งด้วย Range Mask จากโทนความสว่าง	143



106

CHAPTER 07 ปรับปรุงแสงเงา สีสัน และแก้ไขภาพเบลอเอียง

ควบคุมแสงเงาด้วยพาเนล Tone Curve	147
ปรับแต่งแสงเงาแบบง่ายด้วย Tone Curve	148
ปรับแต่งแสงเงาแบบ Point Curve	149
ย้อมสีให้ภาพด้วย Channel ของ Tone Curve	150
ตกแต่งสีสกินด้วยพาเนล HSL / Color / B&W	152
เทคนิคเปลี่ยนสีเฉพาะจุด	153
ปรับแต่งสีท้องฟ้าให้เข้มขึ้น	154
ปรับสีผิวให้ขาวกระจ่าง	155
เทคนิคสร้างภาพขาวดำ	156
สร้างภาพซีเปีย	158
ควบคุมแสงแบบแยกโทนด้วยพาเนล Split Toning	159
เพิ่มเติมรายละเอียดด้วยพาเนล Detail	161
ปรับภาพให้คมชัดขึ้น	162
ลด Noise ให้ภาพถ่าย	164
แก้ไขความบกพร่องของเลนส์ด้วย Lens Corrections	166
แก้ปัญหาภาพขอบมวง	167
แก้ปัญหาภาพขอบมวงด้วยเครื่องมือ Fringe Color Selector	168

แก้ปัญหาภาพขม-โค้งเว้า	169
แก้ไขภาพขมมืด	170
แก้ปัญหา Perspective และมุมมองภาพที่ผิดเพี้ยน	171
แก้ปัญหา Perspective ด้วย Upright	
แบบ Guide	172
แก้ปัญหา Perspective ด้วยการปรับค่าเอง	174
เพิ่มเอฟเฟกต์ให้ภาพด้วยพาเนล Effects	175
ใส่ขอบมืดให้ภาพเน้นความโดดเด่น	176
ใส่ Grain ให้ภาพเลียนแบบฟิล์ม	178
แก้ไขภาพฝ้าขาวด้วย Dehaze	179

CHAPTER

08

เทคนิคทำงานให้เร็ว ใน Lightroom

ตกแต่งภาพแบบชุดใน Lightroom	183
ตกแต่งภาพแบบชุดด้วยการ Sync	184
ตกแต่งภาพพร้อมกันด้วย Auto Sync	185
Copy & Paste ค่าการปรับแต่งไปยังภาพอื่น	186
ตกแต่งภาพตามด้วยค่าก่อนหน้านี้ด้วย Previous	188
ตกแต่งภาพหลายรูปแบบด้วย Virtual Copy	189
ตกแต่งภาพด้วยชุด Preset สำเร็จรูป	190
สร้าง Preset ไว้ใช้งานเอง	191
โหลด Preset มาใช้งาน	192
จัดหมวดหมู่ Preset	193
Export Preset ไปใช้งานที่เครื่องอื่น	193
ตั้งค่า Preset พื้นฐานให้ภาพที่ Import	194
การตั้งค่า Default Settings ให้ภาพที่ Import สู่ Lightroom	195
การยกเลิกค่า Default Settings	196
ย้อนกลับการทำงานด้วย History	197
สร้าง Snapshot	197
สร้าง Snapshots จาก History	198
ปรับปรุง Snapshot จากค่าปัจจุบัน	199
การ Undo, Redo และ Reset	199
เปรียบเทียบภาพก่อน-หลังการปรับแต่ง	200
เปรียบเทียบภาพก่อน-หลังจาก History	
หรือ Snapshot	201
เปรียบเทียบภาพกับ Reference Photo	202

CHAPTER

09

ทำงานร่วมกับ Photoshop

ส่งภาพไปทำงานต่อใน Photoshop CC	205
ตั้งค่าการปรับแต่งไปยังโปรแกรมอื่น	207
ตกแต่งภาพให้สมบูรณ์ขึ้นด้วย Photoshop CC	208
ตกแต่งแสงเงาใน Photoshop	208
ตกแต่งแสงเงาเฉพาะจุด	213
Dodge และ Burn	216
ควบคุมสีสັນให้สวยงามขึ้น	218
รีทัชและปรับปรุงภาพให้สมบูรณ์	221
ปรับภาพให้เบลอเพิ่มความโดดเด่น	225
เพิ่มความคมชัดภาพให้สูงยิ่งขึ้น	228
ลด Noise ให้ภาพถ่ายด้วย Reduce Noise	231
ต่อภาพพาโนรามาด้วย Photoshop	233
สร้างภาพ Panorama ด้วย Lightroom	235
สร้างสรรคภาพ HDR	238
สร้างภาพ HDR ด้วย Lightroom	240





CHAPTER

10 Export และ Publish ผลงาน

ตรวจสอบสีก่อนนำไปใช้งาน (Soft Proofing)	245
ตรวจสอบสีด้วยโปรไฟล์สีต่างๆ	247
ตรวจสอบสีด้วยโปรไฟล์เครื่องพิมพ์	249
ปรับปรุงสีต้นภาพให้เหมาะสมกับโปรไฟล์	250
การ Export ภาพ	252
วิธี Export ภาพเบื้องต้น	253
กำหนดค่าการ Export แบบละเอียด	255
ตั้งชื่อใหม่ให้ภาพที่ Export	255
กำหนดฟอร์แมตให้ภาพที่ Export	256
เพิ่มความคมชัดเพิ่มเติมให้ภาพที่ Export	257
การระบุค่า Metadata	258
ใส่ Watermark ให้ภาพ	259
การ Export ภาพด้วยค่าการปรับแต่งเดิม	263
Export ไฟล์แบบ DNG	263
Export ภาพเพื่อส่ง Email หรือโพสต์ขึ้นเว็บ	264
Publish ภาพขึ้น Social	266
Publish ภาพขึ้น Facebook	266
Publish ภาพขึ้น Flickr	268
Publish ภาพขึ้น Adobe Stock	270

CHAPTER

11 ทำงานกับวิดีโอ

เริ่มต้นการทำงานกับวิดีโอ	275
การ Trim วิดีโอ	275
การสร้าง Poster Frame	276
ตกแต่งแสง-สีให้วิดีโอ	276
การ Export วิดีโอ	278

CHAPTER

12 Lightroom Mobile และ Lightroom CC

รู้จักกับ Lightroom Mobile	281
Sign In เข้าสู่ Lightroom Mobile	282
ติดตั้ง Lightroom Mobile ลงอุปกรณ์	282
Sync ภาพจากสมาร์ทโฟนขึ้น Lightroom	283
สร้างอัลบั้มจัดเก็บภาพ	284
ยกเลิกการเพิ่มภาพอัตโนมัติ	285
ยกเลิกการ Sync ภาพผ่านเครือข่ายโทรศัพท์	286
Sync ภาพจาก Lightroom ไปยังสมาร์ทโฟน	286
ลบภาพออกจาก Lightroom Mobile	287
การถ่ายภาพด้วย Lightroom Mobile	289
ส่วนประกอบหลักของ Lightroom Mobile	291

ติด Flag และ Rating คัดแยกภาพ	293
ใส่คีย์เวิร์ดให้ภาพ	293
ค้นหาและคัดกรองภาพ	294
ตกแต่งภาพใน Lightroom Mobile	294
Crop และจัดองค์ประกอบภาพ	295
ใส่เอฟเฟกต์ให้ภาพ	295
ปรับปรุงความสว่างควบคุมแสงเงา	296
ปรับปรุง White Balance และสี	297
ใส่เอฟเฟกต์และย้อมสีแยกโทน	299
ลด Noise และเพิ่มความคมชัด	300
ก๊อปปี้ค่าการปรับแต่งจากภาพที่ผ่านมา	300
ยกเลิกการปรับแต่ง	301
ปรับแต่งเฉพาะจุด	301
ไล่โทนความสว่างภาพด้วย Graduated Filter	301
ใส่เอฟเฟกต์ให้ภาพด้วย Radial Filter	303
ตกแต่งภาพแบบอิสระด้วย Adjustment Brush	304
Upload ภาพผ่าน Lightroom Mobile	305

CHAPTER

13

สร้าง Presentation ด้วยโมดู Slideshow

หน้าตาของโมดู Slideshow	309
เริ่มต้นสร้าง Presentation	312
เตรียมภาพและเลือกรูปแบบ Presentation	312
ปรับปรุงรูปแบบภาพบน Presentation	313
กำหนดขอบเขตการแสดงผลภาพบน Presentation	314
ใส่ไลต์แบ็กบน Presentation	315
ใส่ Watermark บน Presentation	317
ใส่ Caption ให้ภาพบน Presentation	318
เปลี่ยนพื้นหลังใหม่ให้ Presentation	319
สร้างหน้า Title Screen และ Ending Screen	320
ใส่ดนตรีประกอบ	321
Sync สไลด์กับดนตรี	322
Export ผลงาน Presentation	323
Export Presentation แบบ PDF	323
Export Presentation แบบ Video	324

CHAPTER

14

พิมพ์ภาพถ่ายด้วยโมดู Print

ส่วนประกอบของโมดู Print	327
กำหนดรูปแบบภาพ (Image Settings)	329
ตั้งค่าการพิมพ์บนพาเนล Print Job	329
ตั้งค่ากระดาษ	331
พิมพ์ภาพแบบต่างๆ	332
การพิมพ์ภาพแบบ Single Image/Contact Sheet	332
การพิมพ์ภาพแบบ Picture Package	334
การพิมพ์ภาพแบบ Custom Package	335
การสร้างเลย์เอาต์ไว้ใช้งานเอง	336
สร้างเลย์เอาต์แบบ Picture Package	336
สร้างเลย์เอาต์แบบ Custom Package	337
บันทึกเลย์เอาต์เก็บไว้ใช้งานภายหลัง	338
ใส่โลโก้ หรือลายน้ำบนภาพ	339





CHAPTER

15

สร้าง Web Gallery ด้วยโมดูล Web

ส่วนประกอบของโมดูล Web	343
สไตล์ของ Web Gallery	344
เลือกภาพสำหรับสร้าง Web Gallery	345
สร้าง Web Gallery ด้วยสไตล์ต่างๆ	346
สร้าง Web Gallery แบบ Classic Gallery	346
สร้าง Web Gallery แบบ Grid Gallery	349
สร้าง Web Gallery แบบ Square Gallery	351
สร้าง Web Gallery แบบ Track Gallery	353
บันทึก Template ไว้ใช้งาน	355
การ Export Web Gallery แบบ Offline	356
Upload Web Gallery ขึ้น Server	357

CHAPTER

16

สร้าง Photobook ด้วยโมดูล Book

รู้จักกับโมดูล Book	361
กำหนดค่าเริ่มต้นให้ Photobook	364
ใส่ภาพและเลือกเลย์เอาต์ให้ Cover	366
ทำงานกับหน้า Photobook แบบต่างๆ	368
สร้างหน้า Photobook ใหม่จาก Template	368
สร้างหน้าใหม่แบบ Blank Page	370
ก๊อปปี้เลย์เอาต์จากหน้าเดิม	370
ลบหน้า Photobook ที่เกินทิ้งไป	371
ปรับแต่งภาพใน Photobook	371
เว้นระยะกรอบภาพ	372
ใส่ข้อความและปรับแต่ง	372
เปลี่ยนสีให้ข้อความ	373
ใส่ Caption ให้ภาพ	374
ใส่พื้นหลัง	375
นำภาพมาใส่เป็นพื้นหลัง	375
ใส่พื้นหลังด้วย Template	376
สร้างพื้นหลังด้วยการใส่สีพื้น	377
การบันทึก Book	377
Export Book	378

CHAPTER

17

Lightroom กับ
การขายภาพบนเว็บ
Microstock

Microstock คืออะไร	381
ทำความเข้าใจกับภาพ Stock	383
ข้อจำกัดและเงื่อนไขของภาพ Stock	384
ข้อห้ามสำหรับการส่งภาพ Stock	387
เริ่มต้นก้าวสู่เส้นทางสาย Stock	387
สิ่งที่ต้องเตรียมก่อนสอบเป็นผู้ขายภาพกับ	
Shutterstock	387
ลงทะเบียนและสอบเป็นผู้ขายภาพกับ	
Shutterstock	388
ส่งภาพเพื่อสอบครั้งแรก	390
ลงทะเบียนขายภาพกับ Adobe Stock	393
การกรอกข้อมูลผู้เสียภาษี W-8BEN	395
กรอกแบบฟอร์มผู้เสียภาษีของเว็บ Shutterstock	395
กรอกแบบฟอร์มผู้เสียภาษีของเว็บ Adobe Stock	397
ลงทะเบียนการรับเงินกับ Paypal	399
ผูก Paypal ใ้รับเงินของเว็บ Shutterstock	402
เบิกเงินจากเว็บ Adobe Stock ด้วย Paypal	403
ใช้งาน Lightroom ส่งภาพ Stock	404
การฝัง Keyword และ Description ลงในภาพ	404
ปรับปรุงความสว่าง-สี และ White Balance	406
ลบจุดบกพร่อง, ลด Noise และเพิ่มความคมชัด	408
แก้ไขความโค้งงอ และ Defringe	409
Crop ภาพ จัดองค์ประกอบให้เหมาะสม	410
ใส่เอฟเฟกต์แสงฟุ้งให้ภาพน่าสนใจขึ้น	411
การ Export ภาพต้อง sRGB เท่านั้น	412



Intro to Lightroom Classic CC และ CC 2017

ในปี 2017 Lightroom ได้อัปเดตและปล่อยโปรแกรมให้ออกมาใช้งาน 2 เวอร์ชัน ได้แก่ Lightroom Classic CC ซึ่งเป็นเวอร์ชันพื้นฐานที่คล้ายคลึงกับเวอร์ชันที่ผ่านมา และ Lightroom CC 2017 ซึ่งเป็นเวอร์ชันที่เน้นการทำงานผ่าน Cloud มีการปรับปรุง Interface ใหม่ทั้งหมด เพื่อให้เข้าใจความแตกต่างระหว่างทั้ง 2 เวอร์ชัน เราจะมาแจกแจงรายละเอียดที่สำคัญกันก่อนในบทแรกนี้



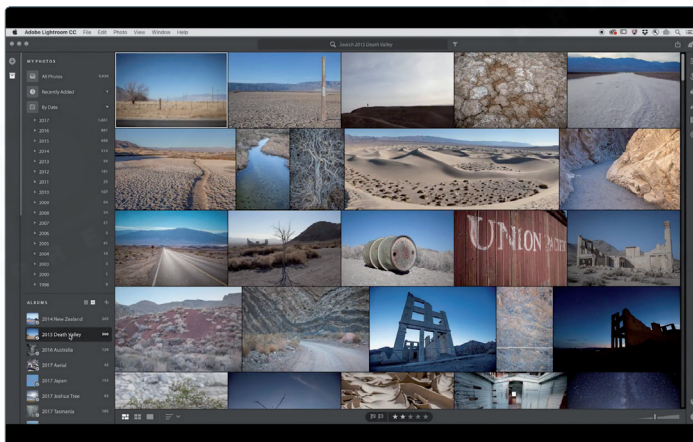
Lightroom Classic CC VS Lightroom CC

Lightroom มีการปรับปรุงครั้งใหญ่ในปี 2017 โดยพัฒนาโปรแกรมเพื่อแยกผู้ใช้ออกเป็น 2 กลุ่ม กลุ่มแรกเป็นผู้ใช้งานทั่วไป ที่เน้นการทำงาน และ Backup ไฟล์ต่างๆ ไว้บนเครื่องคอมพิวเตอร์ส่วนตัว โดยกลุ่มนี้จะมี Lightroom Classic CC เป็นหัวใจหลักในการทำงาน (เนื้อหาในหนังสือเล่มนี้จะใช้ Lightroom Classic CC เป็นหลักเพราะครบและสมบูรณ์กว่า)



Lightroom Classic CC เวอร์ชันปรับปรุงใหม่ เหมาะกับผู้ใช้งานทั่วไปที่เน้นทำงาน และ Backup ไฟล์ต่างๆ บนเครื่องคอมพิวเตอร์

ส่วนอีกเวอร์ชันหนึ่ง ได้แก่ Lightroom CC เวอร์ชันนี้มี Interface ที่คล้ายกับแอปฯ Lightroom Mobile บนสมาร์ตโฟน หรือแท็บเล็ต การทำงานมีความใกล้เคียงกับ Lightroom Classic CC แต่จะมีเครื่องมือบางตัวที่ขาดหายไป มีความแตกต่างสำคัญจาก Classic CC คือ ไฟล์ทั้งหมดที่เราทำงานจะถูกอัปโหลดขึ้น Cloud ทำให้ Sync ภาพเหล่านั้นเพื่อทำงานบนสมาร์ตโฟน และอุปกรณ์พกพาต่างๆ ได้ทุกที่ทุกเวลา โดยจะมีพื้นที่บน Cloud 1 TB สำหรับ Backup ไฟล์ต่างๆ



Lightroom CC เป็นเวอร์ชันที่มีหน้าตาคล้ายคลึงกับ Lightroom Mobile ซึ่งเป็นเวอร์ชันที่เน้นการทำงานผ่าน Cloud สามารถทำงานร่วมกับแอปฯ Lightroom Mobile จึงทำงานผ่านสมาร์ตโฟนได้ทุกที่ทุกเวลา

สิ่งที่ต้องเข้าใจอีกประการคือ “ค่าบริการ” สำหรับทั้ง 2 เวอร์ชันนี้จะมีความต่างกัน

Lightroom Classic CC หากดาวน์โหลดในแพ็คเกจ Photography Plan จะมีค่าบริการรายเดือนอยู่ที่ 10 USD หรือประมาณ 356 บาทต่อเดือน

Lightroom CC จะมีค่าบริการรายเดือนโดยอ้างอิงจากพื้นที่ Cloud ที่ใช้งาน โดย 1 TB แรกจะมีค่าบริการอยู่ที่ 10 USD แต่หากต้องการเช่าพื้นที่ Cloud เพิ่ม จะต้องเพิ่มเงินสำหรับ 1 TB ต่อไป ในแง่ของการใช้งาน Lightroom CC ทำงานได้สะดวก ไม่ซับซ้อน แต่เครื่องมือและคำสั่งยังไม่หลากหลายเมื่อเทียบกับเวอร์ชันปกติ

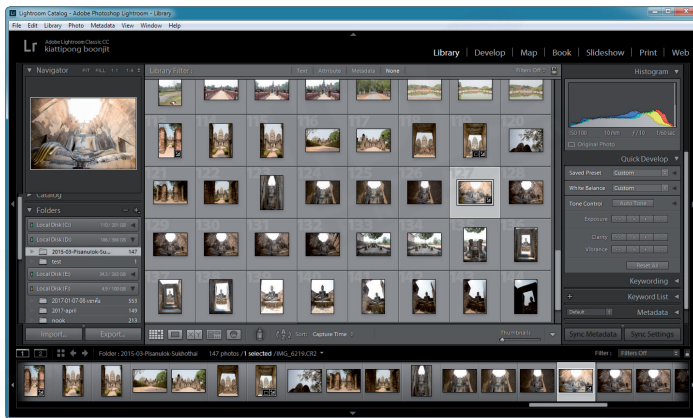


จากคุณสมบัติทั้งหมดที่กล่าวมาจะพบว่า Lightroom Classic CC น่าจะเป็นตัวเลือกที่เหมาะสมในการทำงานมากกว่า Lightroom CC (ณ ปัจจุบัน) ที่มีค่าบริการรายเดือนที่สูงกว่า และเครื่องมือที่ยังมีจำกัด ซึ่ง Adobe อาจมีการพัฒนาเพื่อปูทางไปสู่การทำงานที่ดีขึ้นในอนาคต

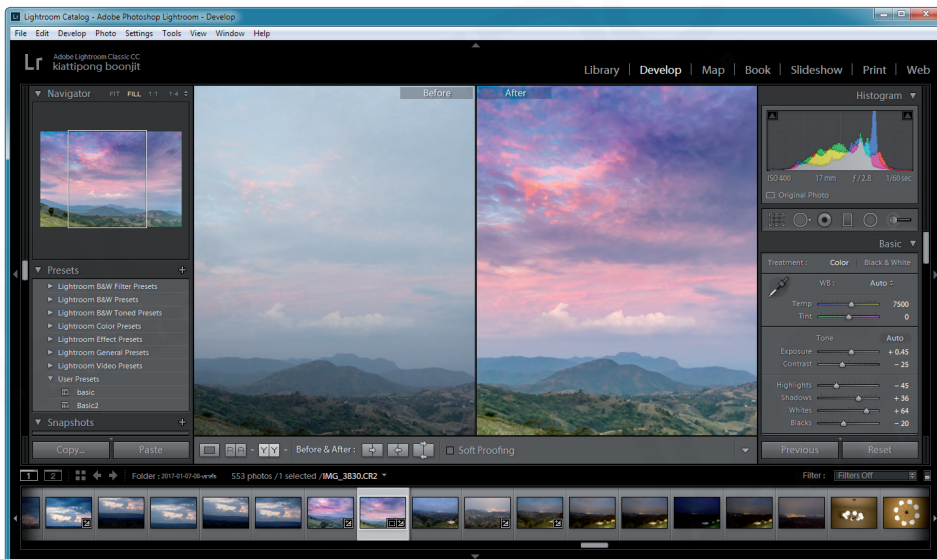
รู้จักกับ Lightroom Classic CC

จาก Lightroom หรือ Adobe Photoshop Lightroom พัฒนามาเป็นเวอร์ชันใหม่ Lightroom Classic CC (เพื่อความกระชับจะเรียกโปรแกรมนี้สั้นๆ ว่า Lightroom Classic) เป็นโปรแกรมที่เหมาะสมสำหรับจัดการกับภาพถ่ายจำนวนมาก เช่น ภาพถ่ายจากงานรับปริญญา, งานแต่งงาน, งาน Prewedding, งานถ่ายในสตูดิโอ หรือการถ่ายภาพสินค้า

ภาพเหล่านี้มักถ่ายมาเป็นเซต และจะมีสีภาพแสงที่ใกล้เคียงกัน ซึ่ง Lightroom สามารถจัดการกับภาพเหล่านี้ได้ในเวลาอันรวดเร็ว โดยจะเน้นไปที่การปรับปรุงแสง-เงา, สี, สีสัน, สร้างโทนให้ภาพ, การแก้ไขความบกพร่องของเลนส์ เช่น ภาพโค้งงอ, ภาพเอียง หรือสีที่เหลืองตามขอบวัตถุ รวมถึงแก้ไขรายละเอียดเล็กๆ น้อยๆ ของภาพได้ด้วย



ความสามารถของ Lightroom ที่มักควรรู้คือการคิดแยก, จัด, กรองภาพถ่ายจำนวนมากในโมดูล Library

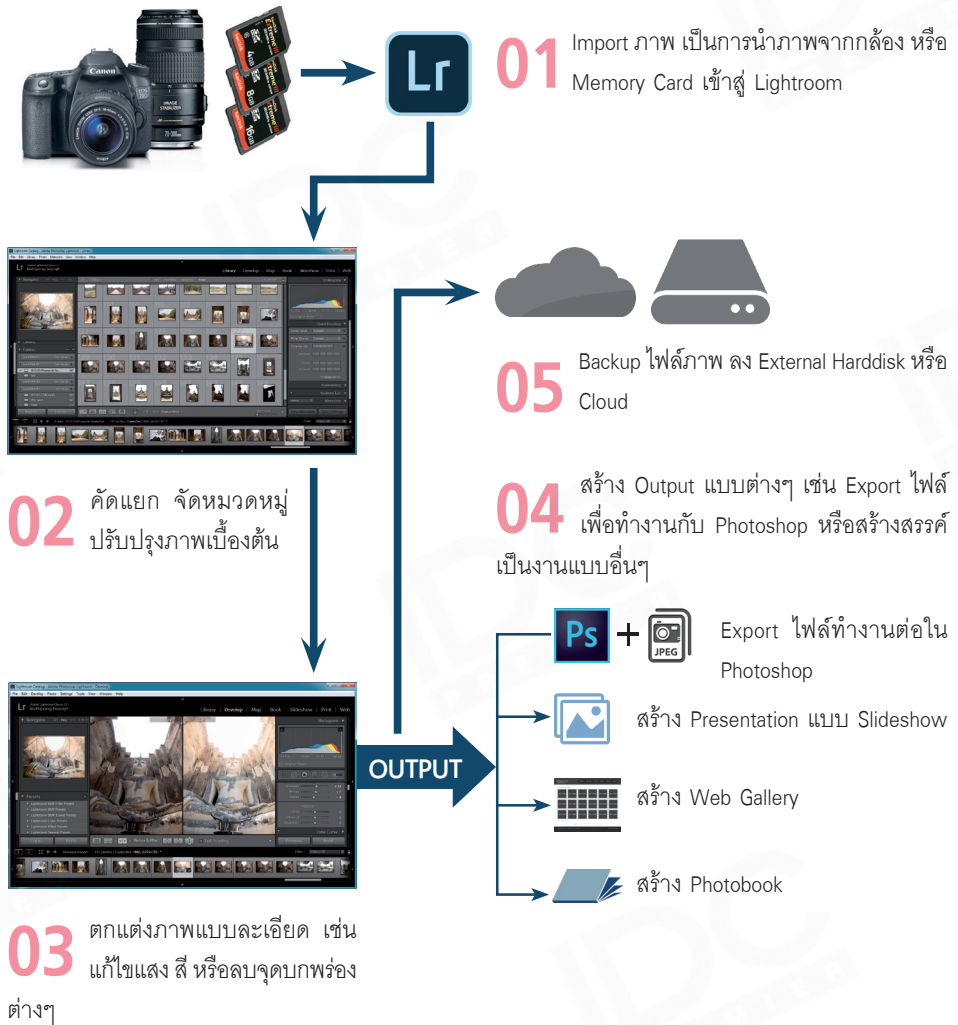


การปรับปรุงแก้ไขภาพคือจุดเด่นอีกจุดของ Lightroom ด้วยการทำงานในโมดูล Develop เราสามารถแก้ไขแสงเงาซึ่งไม่ได้การสร้างโทนภาพใหม่ให้แปลกตา และที่สำคัญคือ นำผลการปรับแต่งไปใช้กับภาพอื่นๆ หลายๆ ภาพได้ในครั้งเดียว

Workflow การทำงานของ Lightroom

สำหรับช่างภาพที่ถ่ายภาพในแต่ละงานเป็นจำนวนมากๆ ต้องเคยเจอกับอุปสรรคสำคัญคือ “การจัดการกับภาพเหล่านั้นในเวลาอันจำกัด” ไม่ว่าจะเป็นการคัดแยกภาพดีหรือเสีย การจัดหมวดหมู่ภาพ รวมถึงการปรับปรุงภาพเหล่านั้นให้สมบูรณ์แบบ เพื่อส่งงานให้กับลูกค้าได้ทันเวลา

Lightroom ถูกสร้างขึ้นมาเพื่อตอบโจทย์ความต้องการของช่างภาพ ดังจะเห็นได้จาก Workflow การทำงานต่อไปนี้



Photoshop VS Lightroom

การใช้ Photoshop และ Lightroom ล้วนมีจุดมุ่งหมายเดียวกันคือ การตกแต่งภาพให้สมบูรณ์แบบ แต่ทั้ง 2 โปรแกรมก็มีข้อดีและข้อด้อยแตกต่างกัน

Photoshop จะทำงานที่ละเอียดได้ดีกว่า ไม่ว่าจะเป็นการรีทัชหรือตัดต่อภาพ ขณะที่ Lightroom จะทำงานที่ละเอียดอย่าง Photoshop ไม่ได้ แต่มีจุดแข็งตรงที่ทำงานกับภาพแบบต่างๆ เช่น ปรับปรุงแสง-เงา, ควบคุมสีสีนของภาพได้ “หลายๆ ภาพ” ในเวลาเดียวกัน หรือจะก๊อปปี้ค่าการปรับแต่งที่ทำไว้แล้วไปใช้ร่วมกับภาพอื่นๆ ก็ได้เช่นกัน

NOTE

หากผู้อ่านคุ้นเคยกับ Photoshop อยู่แล้ว ก็สามารถใช้ Plug In ที่ชื่อว่า Camera Raw ทำงานได้เช่นเดียวกับ Lightroom โดยสามารถปรับปรุงแสงเงา สีสีน แก้ไขจุดบกพร่องได้เช่นเดียวกับ Lightroom เพียงแต่จะขาดคุณสมบัติด้านการจัดหมวดหมู่, การทำงานกับ Metadata และ Keyword รวมถึงการ Export ภาพแบบต่างๆ ที่ Lightroom ทำได้ดีกว่า

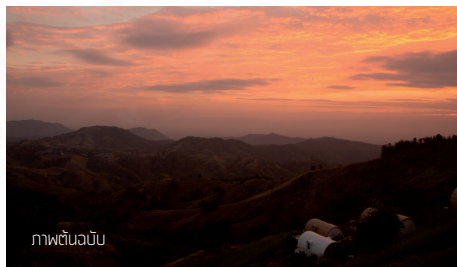
JPEG vs RAW

กล้องดิจิทัลในปัจจุบันจะมีฟอร์แมตภาพให้เลือกใช้หลักๆ อยู่ 2 แบบ ได้แก่ JPEG และ RAW ซึ่งไฟล์ฟอร์แมตทั้ง 2 นี้สามารถนำมาใช้งานใน Lightroom ได้ แต่จะมีข้อดีและข้อเสียที่แตกต่างกันดังนี้

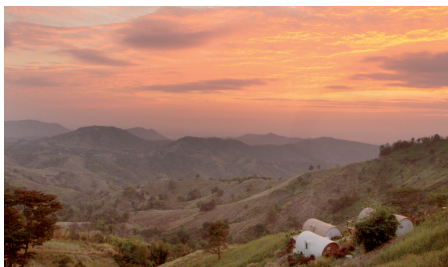
JPEG เป็นไฟล์มาตรฐานของกล้องดิจิทัลทั่วไป ภาพถ่ายในฟอร์แมต JPEG จะถูกปรับแต่ง และบีบอัดด้วยโปรแกรมของกล้อง ทำให้ไฟล์ที่ได้มีความสวยงามในระดับหนึ่ง ไฟล์มีขนาดเล็ก สามารถส่งอัดภาพได้ทันที แต่จะมีข้อเสียอยู่ที่การปรับแต่งในภายหลังทำได้จำกัด เช่น หากเพิ่มความสว่างหรือความสดให้สีมากเกินไป ภาพก็จะเกิด Noise หรือภาพแตก เนื่องจากข้อมูลของภาพถูกบีบอัดมาแล้ว



▲ ไฟล์ JPEG มีข้อดีคือมีขนาดเล็ก หากถ่ายในสภาพแสงที่ดึงได้ภาพสีสดใสใช้งานได้ทันที หรือตกแต่งเพิ่มเติมได้อีกเล็กน้อย



▲ ด้วยข้อจำกัดของไฟล์ JPEG ที่มีขนาดเล็ก ข้อมูลภาพถูกบีบอัดมาแล้ว การตกแต่งภาพจึงมีข้อจำกัด ดังภาพตัวอย่างที่ถ่ายมาบีบจนเกินไป เมื่อเพิ่มความสว่างจึงเกิด Noise บนภาพ ทำให้ภาพดูไม่สมบูรณ์

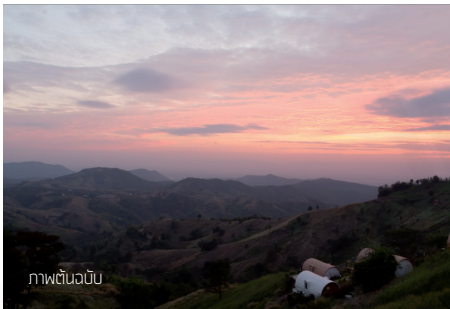




RAW เป็นฟอร์แมตที่ถูกพัฒนาในช่วง 10 กว่าปีที่ผ่านมา จะเป็นไฟล์ดิบที่ไม่มีการปรับแต่ง หรือบีบอัดข้อมูลภาพ ทำให้ต้องใช้พื้นที่ในการจัดเก็บสูงกว่าภาพไฟล์แบบ JPEG หลายสิบเท่า สีของไฟล์ RAW จะซีด และมีมืดกว่าไฟล์ JPEG แต่มีข้อดีคือความยืดหยุ่นในการปรับแต่งสูงมาก ตกแต่งและแก้ไขสีได้ และแสงเงาได้ง่าย แต่จะต้องใช้โปรแกรมที่สนับสนุนการทำงาน เช่น Lightroom จึงจะสามารถเปิดไฟล์ RAW ขึ้นมาทำงานได้



ตัวอย่างการตกแต่งภาพที่เป็นไฟล์ RAW จะเห็นว่าการแต่งให้สวยงามได้ทั้งเพิ่มความสดใส รวมไปถึงการสร้างโทนใหม่ให้ภาพ การปรับแต่งนี้ไม่ได้ถูกทำบนภาพโดยตรง แต่จะสร้างเป็นไฟล์ข้อมูลแยกไว้ จึงทำให้ทำงานได้โดยคุณภาพของภาพไม่ลดลง



ไม่เพียงแต่การตกแต่งภาพให้สวยงามขึ้น การถ่ายภาพด้วยไฟล์ฟอร์แมตแบบ RAW ในสภาพแสงที่ถ่ายยาก ก็สามารถใช้ Lightroom ขุดรายละเอียดในส่วนที่มืดหายในเงาขึ้นมาได้ แต่ก็ยังมีข้อจำกัดกับขีดความสามารถของกล้องด้วยว่าสามารถเก็บข้อมูลได้มากขนาดไหน

NOTE

ถึงแม้ไฟล์ RAW จะเก็บข้อมูลดิบของภาพไว้ แต่ก็ไม่ได้หมายความว่าเราสามารถแก้ไขภาพที่สว่างหรือมืดเกินไปให้ออกมาดีได้ทั้งหมด เพราะนั่นขึ้นอยู่กับข้อจำกัดของคุณภาพกล้องที่ใช้ทำงานด้วย อีกประการคือจะไม่สามารถแก้ไขภาพที่สั้นไหว หรือภาพที่ขาดความคมชัดให้ออกมาสมบูรณ์แบบได้เช่นกัน

มีอะไรใหม่ใน Lightroom Classic

หากเคยใช้ Lightroom เวอร์ชันเก่ามาบ้างแล้วจะพบว่า มันมีจุดอ่อนที่สำคัญคือ “กินทรัพยากรเครื่อง และทำงานได้ช้า” Lightroom Classic แก้ไขจุดบกพร่องนี้ทำให้สามารถทำงานได้รวดเร็วขึ้นกว่าทุกเวอร์ชันที่ผ่านมา นอกจากการปรับปรุงเรื่องความเร็วแล้ว ยังมีการปรับปรุงเครื่องมือเก่าให้ทำงานได้ดียิ่งขึ้น โดยมีเครื่องมือ และคำสั่งใหม่ที่น่าสนใจดังนี้

ฟีเจอร์ Range Mask เป็นการเพิ่มประสิทธิภาพให้เครื่องมือ Graduate Filter, Radial Filter และ Adjustment Brush ดีขึ้น เราสามารถกำหนดพื้นที่การทำงานโดยเลือกจากโทนสีในภาพ หรือระดับความสว่าง ช่วยให้ตกแต่งภาพได้ละเอียดยิ่งขึ้น



▶ ฟีเจอร์ Range Mask ในเครื่องมือ Graduated Filter > Radial Filter และ Adjustment Brush ช่วยให้เลือกพื้นที่การทำงานได้ละเอียดขึ้น

สร้างเอฟเฟกต์ภาพด้วย Radial Gradient ช่วยดึงความสนใจไปยังจุดที่ต้องการ โดยสร้างเอฟเฟกต์แบบทรงกลมให้ภาพ โดยเน้นให้จุดที่เลือก หรือขอบนอกของเครื่องมือมีสี, ความสว่าง หรือความสดของสีแตกต่างไปจากเดิมได้



▶ ตัวอย่างการใช้ Radial Gradient ปรับรอบนอกของภาพให้มืดหรือสว่าง ช่วยดึงความสนใจไปยังจุดที่ต้องการได้