

Professional Guide

# After Effects

CC & CS6

คู่มือฉบับสมบูรณ์

ตัดต่อวิดีโอและสร้างสรรคงาน  
เอฟเฟกต์ให้หลังการ ครบทุก  
ฟังก์ชัน ทุกเทคนิคการใช้งาน  
จากประสบการณ์มืออาชีพ



ดาวน์โหลดไฟล์ตัวอย่าง  
และ VDO Tutorial ได้ที่  
[www.idcpremier.com](http://www.idcpremier.com)



[fb.com/lovedigiart](https://www.facebook.com/lovedigiart)

ผู้แต่ง อิศเรศ ภาชนะกาญจน์

# CONTENTS

## INTRO | 01

### รู้จักกับ After Effects CC (Introduction & Workspace) 1

#### After Effects เป็นโปรแกรมที่ใช้ทำอะไร .....2

1. งานด้านรายการโทรทัศน์ (Television) ..... 2
2. งานด้านภาพยนตร์ ละคร หรือมิวสิกวิดีโอ (Movie/Series/MV) ..... 3
3. งานด้านการ์ตูน Animation ..... 3
4. งานด้านสื่อมัลติมีเดีย (Multimedia) และการนำเสนองาน (Presentation) ..... 4

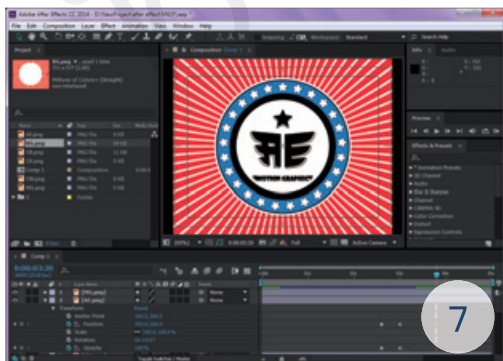
#### มีอะไรใหม่ในเวอร์ชันนี้ (New Feature) .....5

- เจาะพื้น Green Screen ได้ดีขึ้น (Keying Effects) ..... 5
- ใช้งานตัวอักษรร่วมกับพรีเมียร์โปร (Live Text Templates for Premiere Pro) ..... 5
- ใช้ Mask ได้หลากหลายขึ้น (Flexible Masking Options) ..... 5

#### สเปคขั้นต่ำของเครื่องที่เหมาะสมต่อการใช้งาน (System Requirements) .....6

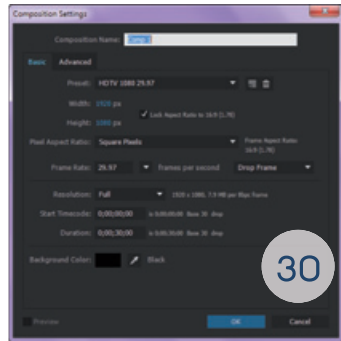
#### หน้าต่างและส่วนประกอบต่างๆ ของโปรแกรม .....7

- แถบคำสั่งเมนูบาร์ (Menu Bar) .....9
- ชุดกล่องเครื่องมือ (Tools) ..... 9
- พาดเบรคจัดเก็บไฟล์งาน (Project) ..... 13
- พาดเบรคแสดงผลลัพท์ (Composition) ..... 14
- พาดเบรคแสดงการควบคุมช่วงเวลา (Timeline) ..... 17



7

- รู้จักกับเลเยอร์ (Layer) ..... 20
- ลำดับลำดับตำแหน่งของเลเยอร์ ..... 20
- พาดเบรคแสดงข้อมูล (Info) ..... 21
- พาดเบรคควบคุมระดับความดังของเสียง (Audio) ..... 21
- พาดเบรคควบคุมการเล่น (Preview) ..... 21
- พาดเบรคเอฟเฟกต์เทคนิคพิเศษ (Effects & Presets) ..... 21
- การจัดการพื้นที่ทำงานและหน้าต่างพาดเบรค ..... 22**
- ปรับขนาดหน้าต่างพาดเบรค ..... 22
- แยกหน้าต่างออกมาใช้งานเดี่ยว ..... 23
- เคลื่อนย้ายเปลี่ยนตำแหน่งหน้าต่าง ..... 23
- ปิดหน้าต่างที่ไม่ต้องการออกจากพื้นที่ทำงาน ..... 24
- เปิดหน้าต่างที่ต้องการเข้ามาในพื้นที่ทำงาน ..... 24
- เลือกรูปแบบพื้นที่การทำงานตามการใช้งาน ..... 25
- บันทึกรูปแบบพื้นที่ทำงานส่วนตัว ..... 25
- จัดรูปแบบพื้นที่การทำงานให้กลับมาเหมือนเดิม (Reset) ..... 26

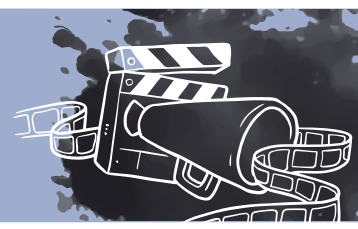


30

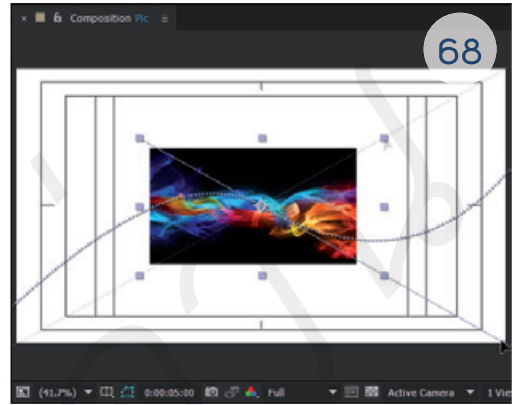
## INTRO | 02

### คำสั่งพื้นฐานเบื้องต้น (Command of Basic) 27

- คำสั่งเกี่ยวกับไฟล์งาน (File) ..... 28
- สร้างโปรเจกต์งานชิ้นใหม่ (New Project) ..... 28
- สร้างโปรเจกต์งานเมื่อเริ่มเปิดใช้งานโปรแกรม (New Composition) ..... 28
- สร้างโปรเจกต์งานเพิ่มขึ้นมาใหม่ (New Project) ..... 29
- รายละเอียดการตั้งค่า Composition ..... 30
- นำไฟล์ชิ้นงานเข้ามาใช้ (Import File) ..... 31



เปิดโปรเจกต์งานที่เคยทำไว้ (Open Project) .....	32
เปิดโปรเจกต์เมื่อเริ่มเปิดใช้งานโปรแกรม (Open Project) ...	32
เปิดโปรเจกต์งานอื่นเพิ่มขึ้นมา (Open Project) .....	32
บันทึกโปรเจกต์งานที่เคยทำไว้ (Save Project) .....	33
บันทึกโปรเจกต์งานครั้งแรก (Save As).....	33
บันทึกโปรเจกต์งานครั้งต่อไป (Save).....	33
<b>คำสั่งเกี่ยวกับการควบคุมมุมมองภาพ (View).....</b>	<b>34</b>
การปรับขนาดมุมมอง (Zoom).....	34
การขยายขนาดมุมมอง (Zoom In).....	34
การย่อขนาดมุมมอง (Zoom Out) .....	34
การเลื่อนมุมมอง (Pan) .....	35
แสดงแถบไม้บรรทัด (Show Rulers) .....	36
แสดงเส้นไกด์ (Show Guide).....	36
เส้นตีกรอบบอกพื้นที่ (Title/Action Safe) .....	37
<b>คำสั่งเกี่ยวกับการแก้ไขชิ้นงาน (Edit).....</b>	<b>37</b>
คำสั่งย้อนขั้นตอนการทำงาน (Undo/Redo/History).....	37
คำสั่งคัดลอก (Copy) .....	38
คำสั่งวาง (Paste).....	38
คำสั่งตัด (Cut) .....	39
คำสั่งลบ (Clear).....	39
<b>นำไฟล์งานจากโปรแกรมอื่นมาใช้งานร่วมกับ After Effects .....</b>	<b>40</b>
Photoshop โปรแกรมตกแต่งภาพถ่ายและงานกราฟิก.....	40
Illustrator โปรแกรมวาดภาพกราฟิก.....	40
3dsMax และโปรแกรมสร้างชิ้นงาน 3 มิติอื่นๆ.....	41
<b>นำโปรแกรมต่างๆ ไปใช้ใน After Effects.....</b>	<b>42</b>
นำไฟล์งานจาก Photoshop ไปใช้ใน After Effects.....	42
เตรียมไฟล์งานใน Photoshop .....	42
Import ไฟล์งานจาก Photoshop.....	43
นำไฟล์งานจาก Illustrator ไปใช้ใน After Effects.....	45
เตรียมงานที่จะสร้างใน Illustrator .....	45
Import ไฟล์งานจาก Illustrator .....	46
นำไฟล์งานจาก 3dsMax ไปใช้ใน After Effects .....	47
เตรียมงานที่จะสร้างใน 3dsMax.....	47
Import ไฟล์งานจาก 3dsMax.....	49



## CHAPTER | 01

### กราฟิกเคลื่อนไหว (Motion Graphic) 51

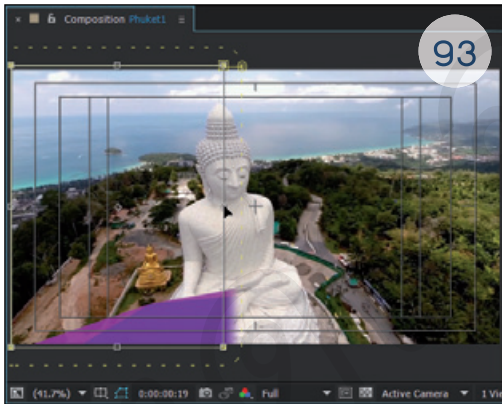
<b>รู้จักกับงาน Motion Graphic .....</b>	<b>52</b>
หลักการสร้างภาพเคลื่อนไหวด้วย Keyframe.....	52
<b>คำสั่งที่ใช้งานบ่อยๆ ในการทำ Motion Graphic .....</b>	<b>53</b>
คำสั่งเกี่ยวกับการควบคุมชิ้นงาน (Transform) .....	53
คำสั่งเกี่ยวกับการควบคุม Keyframe.....	56
การสร้าง/เพิ่ม Keyframe (Add).....	56
การเลือก Keyframe ที่ต้องการ (Selection).....	57
การเคลื่อนย้าย Keyframe ไปยังตำแหน่งที่ต้องการ (Move).....	57
การคัดลอก Keyframe ขึ้นมาใช้เพิ่ม (Copy & Paste).....	57
การลบ Keyframe ที่ไม่ต้องการ (Delete).....	58
<b>ลองสร้างกราฟิกเคลื่อนไหว (Motion Graphic).....</b>	<b>58</b>
<b>อธิบายเพิ่มเติมเกี่ยวกับการทำ Motion Graphic .....</b>	<b>66</b>
แถบเลเยอร์ (Label).....	66
คำสั่ง Position และ Opacity .....	66
<b>สร้างกราฟิกเคลื่อนไหวที่ตามทิศทางที่กำหนดด้วย Motion Path.....</b>	<b>67</b>
อธิบายเพิ่มเติมเกี่ยวกับการทำ Motion Path.....	73
ส่วนประกอบของ Motion Path.....	73
คำสั่ง Keyframe Assistant.....	74

# CONTENTS

## CHAPTER | 02

### ซ่อนหรือแสดงส่วนที่ต้องการ (Mask) 75

Mask คืออะไร ใช้ทำอะไรบ้าง.....	76
Mask แบบปกติธรรมดา .....	77
Mask แบบเคลื่อนไหวได้ (Mask Animation).....	77
รู้จักกับเครื่องมือสร้างรูปทรงของ Mask และ Shape ...78	
ส่วนประกอบของ Mask และ Shape.....	78
เครื่องมือสร้างรูปทรงเรขาคณิต (Geometric) .....	78
เครื่องมือสร้างรูปทรงอิสระ (Freeform).....	80
เลือกสร้าง Mask หรือชิ้นงาน (Shape).....	81



### การจัดการและแก้ไขรูปทรงของ Mask และ Shape...81

การเลือกและเคลื่อนย้ายตำแหน่ง.....	81
เคลื่อนย้ายจุด Vertex ทั้งหมด.....	81
เคลื่อนย้าย Vertex เฉพาะบางจุด .....	82
การแก้ไขรูปทรงด้วยเครื่องมือที่เกี่ยวข้อง .....	83
การเปลี่ยนรูปทรงของเส้น Path ด้วยการเพิ่มจุด Vertex.....	83
การลบจุด Vertex ที่ไม่ต้องการบนเส้น Path ออก .....	84
การเปลี่ยนจุด Vertex ให้เป็นมุมแหลมหรือมุมโค้ง.....	84
การทำขอบของ Mask ให้ฟุ้ง.....	85
การหมุนหรือปรับย่อ/ขยายขนาดของ Mask .....	85
ตัดต่อภาพวิดีโอด้วย Mask .....	86

อธิบายเพิ่มเติมเกี่ยวกับการสร้าง Mask Shape .....	89
เทคนิคการตัดต่อภาพวิดีโอด้วย Mask.....	90
สร้างแถบป้ายกราฟิก (Label) ง่ายๆ ด้วย Mask Animation.....	90
สร้าง Mask ให้เคลื่อนที่และเปลี่ยนรูปทรงลงงานวิดีโอ .....	96
อธิบายเพิ่มเติมเกี่ยวกับการสร้าง Mask Animate (VDO).....	105
สร้าง Mask ให้มีขนาดที่เท่ากันด้วยคำสั่ง Ruler .....	105
ปรับรูปทรงของ Mask ด้วย Arrow Key.....	106
สร้าง Mask ให้เคลื่อนไหวตามเส้น Path ด้วย Track Matte.....	106
อธิบายเพิ่มเติมเกี่ยวกับการสร้าง Mask ด้วย Track Matte... 111	
เปลี่ยนพื้นที่ Mask ให้ตรงข้ามกันด้วย Alpha Inverted Matte .....	111

## CHAPTER | 03

### ตัวอักษรในงานวิดีโอ (Text Video) 113

รู้จักกับตัวอักษรสำหรับใช้งานใน After Effects.....	114
ตัวอักษรจากโปรแกรม After Effects.....	114
ตัวอักษรจากโปรแกรม Photoshop และ Illustrator .....	115
ตัวอักษรจากโปรแกรมสร้างงาน 3 มิติอื่นๆ.....	115
เครื่องมือและส่วนประกอบต่างๆ ที่ใช้สร้างตัวอักษร .....	116
เครื่องมือใช้สร้างตัวอักษร (Type Tool).....	116





กำหนดรูปแบบของตัวอักษรด้วยพาเนล Character ..... 117

จัดเรียงแถวตัวอักษรด้วยพาเนล Paragraph ..... 117

**สร้างตัวอักษรในงานวิดีโอด้วย Horizontal Type Tool.....118**

อธิบายเพิ่มเติมเกี่ยวกับ Horizontal Type Tool..... 123

เพิ่มสไตล์ให้กับตัวอักษรด้วย Layer Styles..... 123

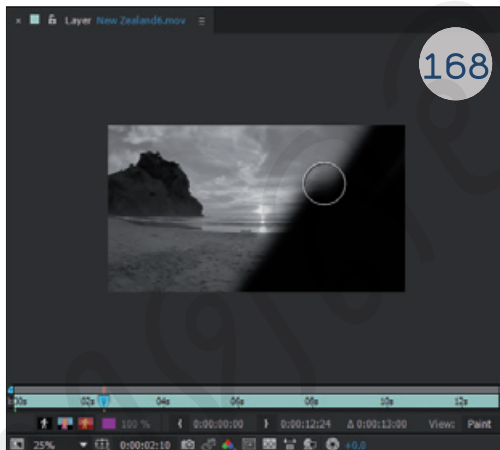
**สร้างการเคลื่อนไหวให้กับตัวอักษรด้วย Animate Text ..... 124**

อธิบายเพิ่มเติมเกี่ยวกับ Animate Text ..... 128

คำสั่งการเคลื่อนไหวของตัวอักษรในรูปแบบอื่น (Animate Text)..... 128

Range Selector กำหนดระยะเวลาในการ Animate Text..... 134

**สร้างตัวอักษรให้ทะลุได้ด้วย Mask ..... 135**



CHAPTER | 04

**ตกแต่งและแก้ไขภาพวิดีโอ (Retouch) 143**

รู้จักกับการ Retouch ภาพวิดีโอ.....144

เครื่องมือและพาเนลที่ใช้ในการ Retouch..... 145

เครื่องมือที่ใช้ในการ Retouch ..... 145

พาเนลที่เกี่ยวข้องในการ Retouch..... 146

พาเนล Layer ใช้ในการ Retouch ภาพวิดีโอ ..... 146

พาเนล Paint คำสั่งเสริมเกี่ยวกับการ Retouch ..... 147

พาเนล Brushes ใช้กำหนดค่าเกี่ยวกับหัวแปรง ..... 151

**Retouch สิ่งที่ไม่ต้องการออกจากภาพวิดีโอด้วย Brush Tool.....152**

**Retouch สิ่งที่ไม่ต้องการออกจากภาพวิดีโอด้วย Clone Stamp Tool .....156**

อธิบายเพิ่มเติมเกี่ยวกับ Clone Stamp Tool..... 160

เลือกจุดเริ่มต้นในการแทรกเมทาสรายทึบ ..... 160

**Retouch สิ่งที่ไม่ต้องการออกจากภาพวิดีโอด้วย Eraser Tool.....161**

อธิบายเพิ่มเติมเกี่ยวกับ Eraser Tool..... 166

หาภาพที่ไม่มีคนมาเป็นพื้นหลัง..... 166

แก้ปัญหาลบภาพไม่เกลี้ยงด้วย Channel Alpha..... 167

**เปลี่ยนภาพวิดีโอได้ด้วย Eraser Tool (Write On)....167**

อธิบายเพิ่มเติมเกี่ยวกับ Eraser Tool (Write On) ..... 169

เลือก Duration แบบ Write On..... 169

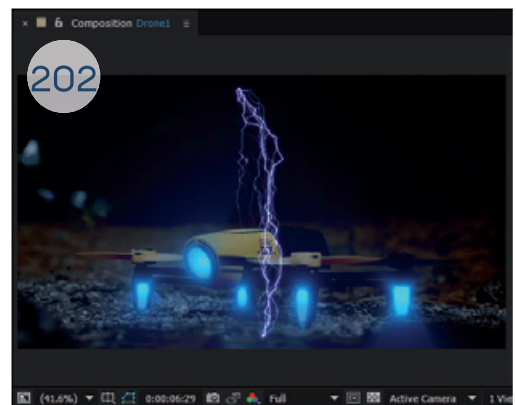
CHAPTER | 05

**ใส่เทคนิคพิเศษลงในภาพวิดีโอ (Effects Video) 171**

**ทำความเข้าใจกับ Effects .....172**

Effects ปรับแต่งแสงสีของภาพวิดีโอ ..... 172

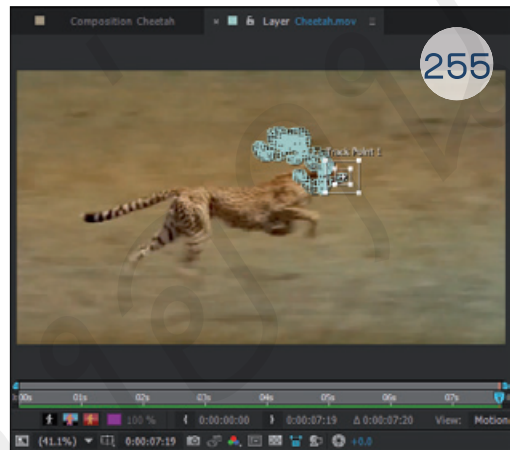
Effects เสมือนจริงเห็นจินตนาการ ..... 173



# CONTENTS

Effects การเคลื่อนไหวนิว.....	173
<b>รู้จักกับคำสั่งที่ใช้ในการทำ Effects และ Plug-ins.....</b>	<b>174</b>
พาเนล Effects & Presets ชุดคำสั่ง Effects ทั้งหมด.....	175
ชุด Effects สำเร็จรูปต่างๆ ใน Animation Presets.....	180
พาเนล Effect Controls ปรับแต่งกำหนดค่า Effects.....	180
พาเนล Effect Controls (Timeline) ปรับแต่งกำหนดค่าตามช่วงเวลา.....	181
Effects เสริมเพิ่มเติม (Plug-ins).....	181
วิธีการติดตั้ง Plug-ins เพิ่มลงใน After Effects.....	181
<b>ลองใช้ Effects Blur ทำภาพวิดีโอแนว Tilt-Shift.....</b>	<b>182</b>
อธิบายเพิ่มเติมเกี่ยวกับ Effects Blur & Sharpen.....	185
ภาพแนวโมเดลจำลอง Tilt-Shift.....	186
Adjustment Layer เลเยอร์โปร่งใสสำหรับใส่ Effects.....	187
<b>ลองใช้ Effects Color Correction ย้อมสีภาพวิดีโอแนว Vintage.....</b>	<b>187</b>
อธิบายเพิ่มเติมเกี่ยวกับ Effects Color Correction.....	190
การปรับค่าสีความสว่างในแต่ละช่วงด้วย CC Color Neutralizer.....	192
<b>ลองใช้ Effects Distort บิดเบือนภาพวิดีโอให้แปลกตา.....</b>	<b>193</b>
อธิบายเพิ่มเติมเกี่ยวกับ Effects Distort.....	197
<b>ลองใช้ Effects Generate ใส่กระแสไฟฟ้าลงในภาพวิดีโอ.....</b>	<b>198</b>
อธิบายเพิ่มเติมเกี่ยวกับ Effects Generate.....	206
กำหนดค่าอื่นๆ ของ Effects Advanced Lightning เพิ่มเติม.....	207
<b>ลองใช้ Effects Simulation ทำหิมะตกลงในภาพวิดีโอ.....</b>	<b>208</b>
อธิบายเพิ่มเติมเกี่ยวกับ Effects Simulation.....	210
กำหนดค่าอื่นๆ ของ Effects CC Snowfall เพิ่มเติม.....	211
<b>ลองใช้ Effects Stylize เปลี่ยนภาพวิดีโอไปตาม Style.....</b>	<b>212</b>
อธิบายเพิ่มเติมเกี่ยวกับ Effects Stylize.....	218
ใส่ Effects ได้หลากหลายด้วย Adjustment Layer.....	219
<b>ลองใช้ Effects Time ทำภาพวิดีโอแนว Slow Motion.....</b>	<b>220</b>

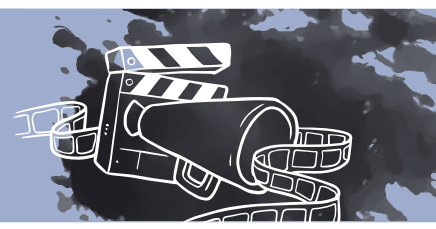
อธิบายเพิ่มเติมเกี่ยวกับ Effects Time.....	226
คำสั่ง Time ในเมนู Layer.....	227



## CHAPTER | 06

### เคลื่อนที่ตามออบเจกต์ในวิดีโอด้วย Tracking 229

<b>ทำความรู้จักกับ Tracking.....</b>	<b>230</b>
หลักการของ Tracking.....	230
รูปแบบของการ Tracking.....	231
กราฟิกเคลื่อนไหวมตามภาพวิดีโอ (Track Motion).....	231
ลดการสั่นไหวของภาพวิดีโอ (Stabilize Motion).....	231
ลดการสั่นไหวของภาพวิดีโอ (Warp Stabilizer).....	232
ออบเจกต์เคลื่อนที่ตามมุมกล้องของภาพวิดีโอ (Track Camera).....	232
ส่วนประกอบของจุด Track Point.....	233
<b>รู้จักคำสั่งและรายละเอียดต่างๆ ที่ใช้ในการ Tracking.....</b>	<b>235</b>
รู้จักกับรายละเอียดของพาเนล Tracker.....	235
<b>ขั้นตอนกราฟิกให้เคลื่อนที่ตามภาพวิดีโอด้วย Track Motion.....</b>	<b>237</b>
อธิบายเพิ่มเติมเกี่ยวกับ Track Motion.....	245
แก้ไขจุด Track Point ให้ Tracking ได้ตามต้องการ.....	245



เปลี่ยนตำแหน่งจุด Vertex ให้กราฟิกเคลื่อนที่ตาม Motion Path ได้ราบรื่น..... 245

หลักการเชื่อมโยงการทำงานของ Track Motion..... 246

การเชื่อมโยงชิ้นงานด้วย Parent..... 246

**ซ้อนภาพวิดีโอให้เคลื่อนที่ตามภาพวิดีโอด้วย**

**Perspective Corner Pin.....247**

อธิบายเพิ่มเติมเกี่ยวกับ Track Motion แบบ Perspective Corner Pin..... 252

อย่าให้จุด Track Point อยู่ใกล้ขอบภาพวิดีโอจนเกินไป 252

**ลดการสั่นไหวของภาพวิดีโอด้วย Stabilize Motion... 253**

**ลดการสั่นไหวของภาพวิดีโอด้วย Warp Stabilizer...257**

อธิบายเพิ่มเติมเกี่ยวกับ Warp Stabilizer..... 260

การกำหนดค่าเพิ่มเติมที่เกี่ยวข้องกับ Warp Stabilizer ... 260

**ทำตัวอักษรให้เคลื่อนที่ตามมุมกล้องของภาพวิดีโอด้วย**

**Track Camera.....261**

อธิบายเพิ่มเติมเกี่ยวกับ Track Camera..... 267

การเลือกจุด Track Point เพื่อกำหนดเป้าหมาย..... 268

การหมุนชิ้นงานให้อยู่ในระนาบเดียวกับหน้าจอ..... 269

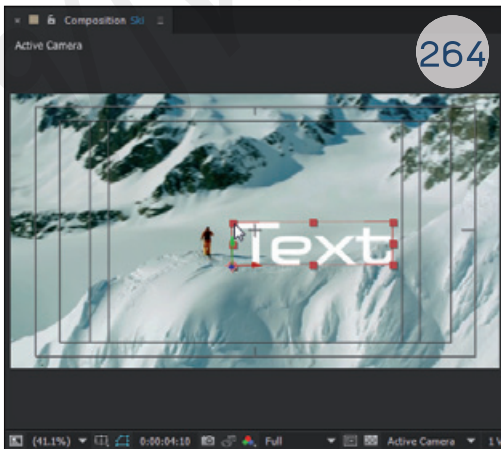
**ซ้อนภาพวิดีโอให้เคลื่อนที่ตามมุมกล้องด้วย Track**

**Camera (VDO).....270**

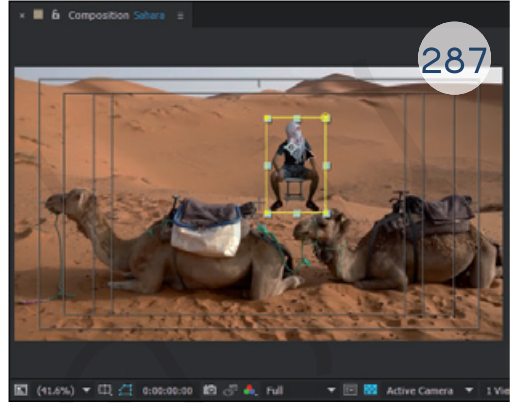
อธิบายเพิ่มเติมเกี่ยวกับ Track Camera (VDO)..... 276

การเปลี่ยนชิ้นงาน Solid ให้เป็นภาพวิดีโอ..... 276

ปรับรูปทรงของชิ้นงานในมุมมอง Perspective ..... 277



264



287

**CHAPTER | 07**

**ซ้อนภาพวิดีโอเข้ากับฉากหลัง Blue Screen 279**

**ทำความเข้าใจกับ Blue Screen.....280**

**หลักการทำงานของการซ้อนภาพวิดีโอด้วย Blue Screen.....281**

เปลี่ยนฉาก Blue Screen ให้กลายเป็นฉากโปร่งใส..... 281

นำฉากหลังใหม่มาซ้อนแทนที่ฉากโปร่งใส..... 282

ปรับแต่งแสงสีขอบเจ็ทดีให้ดูกลมกลืนเข้ากับฉาก..... 282

**ลองซ้อนภาพวิดีโอด้วย Blue Screen แบบ Fixed Camera.....283**

อธิบายเพิ่มเติมเกี่ยวกับ Blue Screen แบบ Fixed Camera 291

เอาฉากหลังออกด้วย Keylight (1.2)..... 291

ปรับขอบขอบเจ็ทดีบนฉากสีสกรีนให้เนียนขึ้นด้วย Matte Choker..... 292

ย่อ/ขยายขนาดวิดีโอ เพื่อเลือกตำแหน่งในการวางขอบเจ็ทดีด้วย Scale..... 292

**ลองซ้อนภาพวิดีโอด้วย Blue Screen แบบ Track Camera.....293**

อธิบายเพิ่มเติมเกี่ยวกับ Blue Screen แบบ Track Camera 303

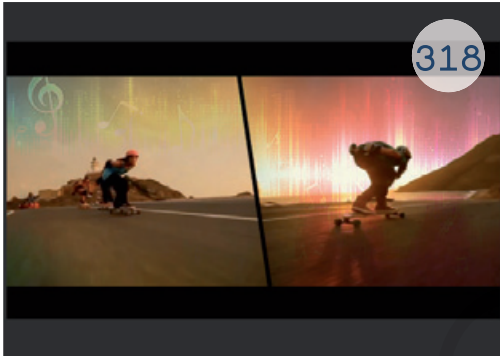
เลือกตำแหน่งเป้าหมายในการ Tracking..... 303

ปรับหมุนภาพวิดีโอให้อยู่ระนาบเดียวกับหน้ากล้อง..... 303

เลือกรางตำแหน่งขอบเจ็ทดีที่ต้องการ..... 304

# CONTENTS

เทคนิคการทำ Blue Screen.....	305
พื้นฉากกรีนที่ใช้สีต้องเรียบสม่ำเสมอ.....	306
ไม่ควรให้ออบเจ็กต์สีเดียวกับฉากหลัง.....	307
เลือกใช้ฉากหลังสีเขียว (Green Screen) ดีกว่าฉากหลังสีน้ำเงิน (Blue Screen).....	307



## CHAPTER | 08

### ใส่เสียงลงในภาพวิดีโอ (Audio Video) 309

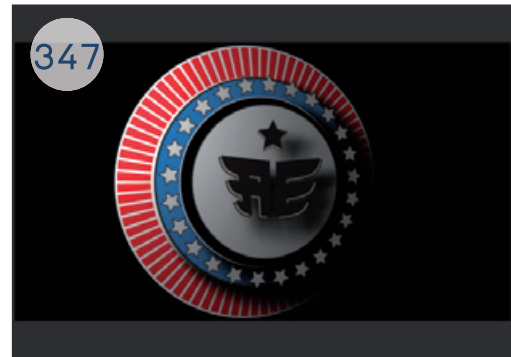
เสียงที่ใช้ในงานวิดีโอ (Audio).....	310
เสียงดนตรีบรรเลง (Background Music).....	310
เสียงเอฟเฟ็กต์ (Sound Effects).....	310
เสียงบรรยาย (Voice).....	311
คำสั่งและเครื่องมือที่ใช้ในการจัดการกับเสียง.....	313
ลองนำเสียงดนตรี (Music) เข้ามาประกอบในงานวิดีโอ.....	315
อธิบายเพิ่มเติมเกี่ยวกับ Audio Music.....	318
เทคนิคเลือกเสียงช่วงที่ต้องการ.....	318
ปรับระดับความดังของเสียง (Fade In/Fade Out).....	319
ลองใส่ Effects Audio ให้กับเสียงเอฟเฟ็กต์.....	320
อธิบายเพิ่มเติมเกี่ยวกับ Audio Effects.....	323
การวางเสียงเอฟเฟ็กต์ให้ตรงกับภาพ.....	323
กำหนดค่าต่างๆ ของคำสั่ง Delay.....	323

คำสั่ง Effects Audio อื่นๆ ที่น่าสนใจ.....	324
ลองใช้เสียงบรรยาย (Voice) ร่วมกับเสียงดนตรี (Sound Background).....	325
อธิบายเพิ่มเติมเกี่ยวกับ Audio Voice.....	329
กำหนดสีของแถบเลเยอร์ที่ Label.....	329
การวางเสียงและปรับระดับเสียงให้เหมาะสม.....	329

## CHAPTER | 09

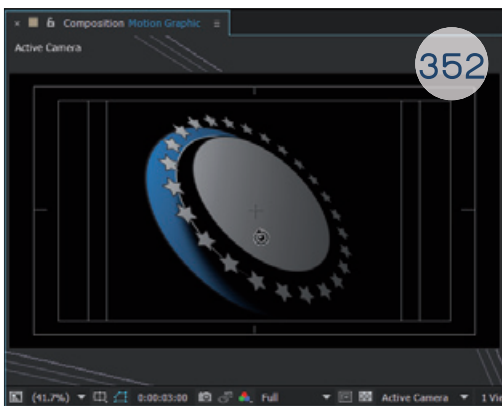
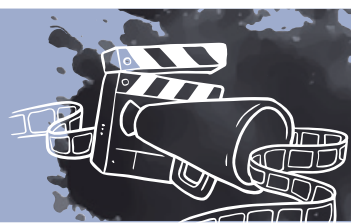
### สร้างงาน 3 มิติ ด้วย 3D Compositing 331

3D Compositing คืออะไร.....	332
3D Layer.....	332
Light.....	332
Camera.....	333
รู้จักกับเครื่องมือและคำสั่งในการควบคุมงาน 3 มิติ.....	333
คำสั่งควบคุม 3D Layer.....	333
คำสั่งควบคุม Light.....	335



เครื่องมือสำหรับควบคุมกล้อง (Camera).....	336
เปลี่ยน Motion Graphic แบบแบนๆ ให้เป็น 3 มิติ.....	337
อธิบายเพิ่มเติมเกี่ยวกับ 3D Layer.....	342
การกำหนดค่าของคำสั่งต่างๆ ใน Transform ด้วยการแดรกเมาส์กับการรอกค่าตัวเลข.....	342





**เพิ่ม Light ให้ Motion Graphic มีแสงเงา ดูมีมิติยิ่งขึ้น .....343**

อธิบายเพิ่มเติมเกี่ยวกับ Light ..... 345

    กำหนดตำแหน่ง Light ด้วยเครื่องมือ Selection Tool ..... 345

    กำหนดค่า Light Options ..... 346

**เคลื่อนไหวมุมมองกล้องให้ Motion Graphic ด้วย Camera .....347**

อธิบายเพิ่มเติมเกี่ยวกับ Camera ..... 351

    เลือกมุมมองช่วยในการเปลี่ยนมุมมองด้วย 3D View Popup..... 351

    การกำหนดค่า Position ของ Camera..... 352



CHAPTER | 10

**นำผลงานออกไปใช้ด้วยการ Render 353**

**รู้จักกับการ Render.....354**

    รูปแบบไฟล์วิดีโอ (Video Format) ..... 354

    รูปแบบไฟล์ภาพนิ่งต่อเนื่อง (Image Sequence Format)..... 355

        รูปแบบไฟล์ภาพนิ่งภาพเดียว (Image Format)..... 356

    รูปแบบไฟล์เสียง (Audio Format) ..... 356

**ลอง Render ขึ้นงานเป็นไฟล์วิดีโอ (Video Format).... 357**

อธิบายเพิ่มเติมเกี่ยวกับ Render Video Format ..... 359

    ลดขนาดของไฟล์วิดีโอด้วย Video Codec..... 359

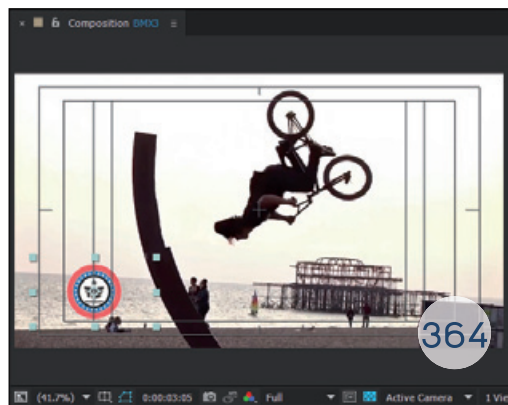
**Render ขึ้นงานเป็นไฟล์ภาพนิ่งต่อเนื่อง (Image Sequence Format).....361**

อธิบายเพิ่มเติมเกี่ยวกับ Render Image Sequence Format... 365

    Render รูปแบบไฟล์ภาพนิ่งภาพเดียว (Image Format)... 365

**ลอง Render ขึ้นงานเป็นไฟล์เสียง (Audio Format) .....367**

**ใช้งานร่วมกันระหว่าง Composition ด้วย Pre-compose .....369**



CHAPTER

# 05

## ใส่เทคนิคพิเศษลงในภาพ วิดีโอ (Effects Video)



หากต้องการสร้างภาพเสมือนจริง เกินจินตนาการให้กับงานวิดีโอ  
ต้องใส่เทคนิคพิเศษ หรือที่เรียกว่า Effects  
จะทำให้งานวิดีโอออกมาสวยงาม และอลังการมากยิ่งขึ้นเลยทีเดียว

## ทำความรู้จักกับ Effects

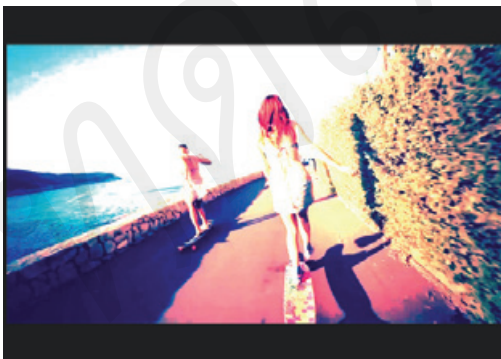
Effects เป็นคำสั่งเทคนิคพิเศษที่ใส่ลงไปในการวิดีโอ เพื่อใช้ตกแต่งให้ภาพออกมาสวยงาม เกินจริง หรือเหนือจินตนาการ ถ้าสำหรับภาพนิ่งเราจะใช้โปรแกรม Photoshop ในการตกแต่งภาพ ใส่ Effects ให้กับภาพด้วยคำสั่ง Filter แต่สำหรับ After Effects จะใช้คำสั่ง Effects เพื่อตกแต่งและใส่ Effects ให้กับภาพวิดีโอที่เรานำมาใช้นั่นเอง ซึ่ง Effects ที่ใช้ในงานวิดีโอของ After Effects นั้นจะแบ่งได้เป็น 3 กลุ่มหลักๆ



ใส่เทคนิคพิเศษลงไปในการวิดีโอให้ภาพออกมาเสมือนจริง

## Effects ปรับแต่งแสงสีของภาพวิดีโอ

เป็น Effects ที่จะช่วยให้ภาพวิดีโอดูสวยงามยิ่งขึ้น ทั้งในการปรับแสงให้สว่าง ปรับสีให้สดใส หรือจะทำภาพให้มีดลง สีซีดลงก็สามารถทำได้ ตามแต่ที่เราต้องการให้ภาพวิดีโอที่เรานำมาใช้นั้นสื่อออกมาในอารมณ์ไหน อีกทั้งยังทำเป็นภาพขาวดำ ซีเปีย หรือทำภาพให้เป็นสีโทนใดโทนหนึ่งทั้งภาพเลยก็ได้



ปรับเพิ่มแสงและสีให้สว่างและสดมากขึ้น



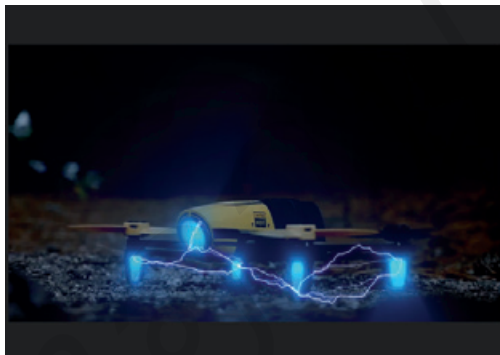
ย่อภาพให้เป็นสีขาวดำ

## Effects เสมือนจริงเหนือจินตนาการ

เป็น Effects ที่จะทำให้อินงานหรือภาพวิดีโอออกมาแปลกตา ดูเกินจริง หรือเหนือจินตนาการ ทั้งการเปลี่ยนภาพวิดีโอให้เป็นภาพแนวอวกาศในรูปแบบต่างๆ หรือเปลี่ยนรูปทรงของภาพให้ดูแปลกใหม่ และยังมี Effects ที่เสมือนจริง ทั้งการทำแสง สายฟ้า ฝนตก หิมะร่วง หรือดวงดาว ตามแต่จินตนาการและความคิดสร้างสรรค์ที่เราจะใส่มันลงไปให้กับงานวิดีโอ



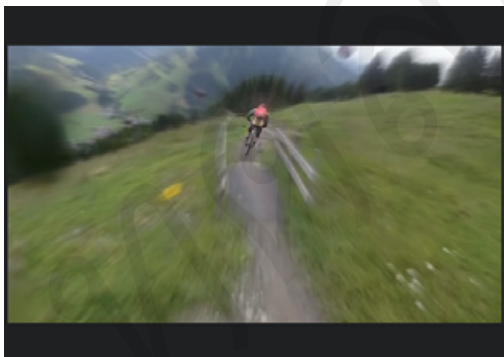
เปลี่ยนภาพให้เป็นแนวอวกาศ



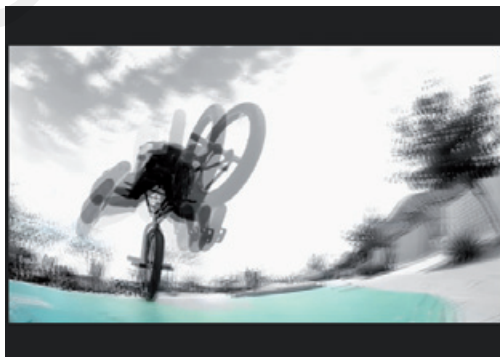
สร้างแสงไฟและกระแสไฟฟ้า

## Effects การเคลื่อนไหว

เป็น Effects ที่จะช่วยทำให้อินงานหรือภาพวิดีโอเคลื่อนไหวปกติธรรมดา ให้มีการเคลื่อนไหวที่น่าสนใจมากยิ่งขึ้น เช่น ใส่ Effects ให้เบลอลงมาเพื่อดูเคลื่อนที่เร็วขึ้น หรือการซ้อนภาพในการเคลื่อนไหว เพื่อให้เห็นรายละเอียดในการเคลื่อนที่ จะทำให้ภาพดูชัดขึ้น



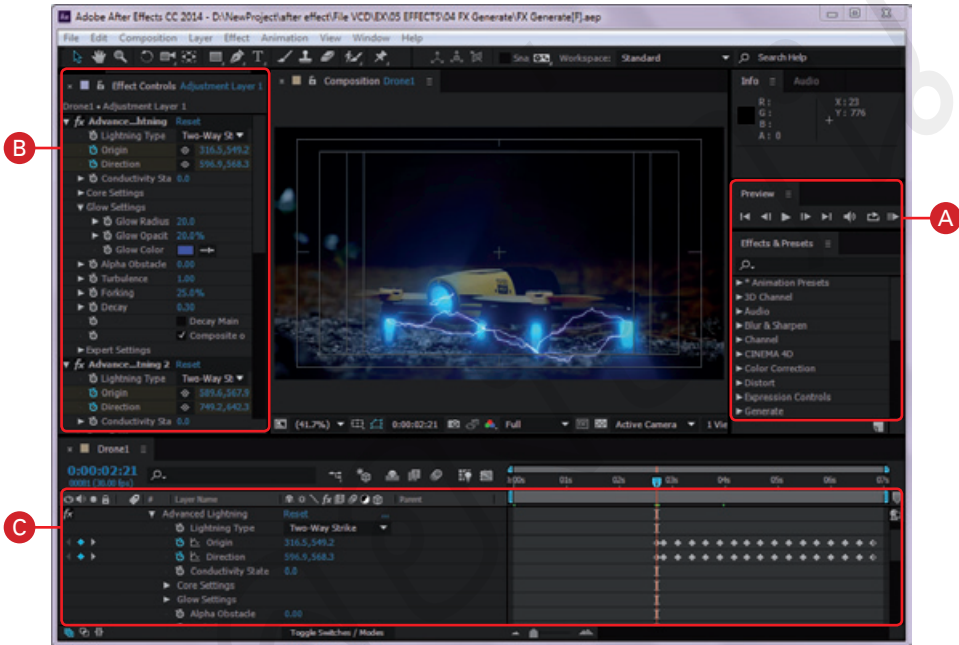
ทำภาพวิดีโอให้ดูเคลื่อนไหวเร็วขึ้น



ทำภาพวิดีโอให้ดูเคลื่อนไหวช้าลง

## รู้จักกับคำสั่งที่ใช้ในการทำ Effects และ Plug-ins

ในการใช้งาน Effects ของ After Effects นั้นจะมีคำสั่งให้เลือกใช้อยู่มากมายตามพาเนลต่างๆ ซึ่งมีอยู่ด้วยกัน 3 ส่วนหลักๆ โดยในแต่ละส่วนจะมีรายละเอียดปลีกย่อยอีกเยอะแยะเต็มไปหมด เราจึงควรทำความรู้จักกับส่วนต่างๆ ที่สำคัญในการทำงานเกี่ยวกับ Effects กันก่อน



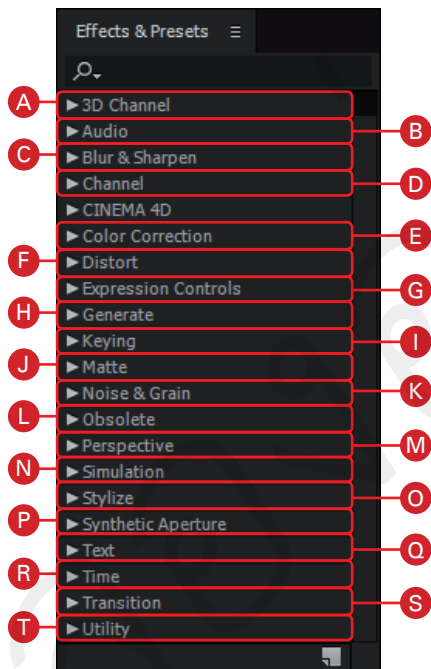
**A** Effects & Presets เป็นพื้นที่เก็บรวบรวมชุดคำสั่ง Effects ทั้งหมดของ After Effects โดยจะแยกออกเป็นกลุ่มตามหมวดหมู่ที่มีคุณสมบัติการทำงานตามชื่อของ Effects นั้น

**B** Effect Controls เป็นส่วนที่ใช้ปรับแต่งค่าต่างๆ ของ Effects ที่เราเลือกมาใช้งาน โดยที่จะมีคำสั่งแยกย่อยให้กำหนดค่า ซึ่งจะแตกต่างกันออกไปตาม Effects ที่เราได้เลือกใช้

**C** Effect Controls (Timeline) เป็นส่วนที่ใช้ปรับแต่งค่าต่างๆ ของ Effects เหมือนกับพาเนล Effect Controls แต่จะแตกต่างกันตรงที่เป็นการทำงานค่างลงใน Keyframe จึงเหมาะสำหรับการใส่ Effects ให้แสดงผลตามช่วงเวลาที่เรากำหนด

## พาไปดู Effects & Presets ชุดคำสั่ง Effects ทั้งหมด

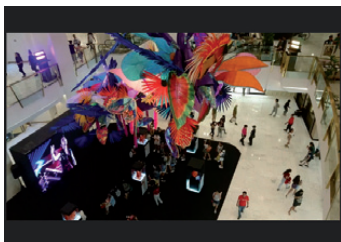
คำสั่ง Effects ต่างๆ จะถูกรวบรวมไว้ในส่วนนี้ทั้งหมด จึงได้แบ่งชุดคำสั่งต่างๆ ออกเป็นกลุ่มหมวดหมู่หลักๆ และในแต่ละหมวดหมู่จะมีคำสั่ง Effects ย่อยๆ ที่เกี่ยวข้องกันอยู่ในนั้น ดังนั้น เราจะมาดูแต่ละหมวดหมู่กันคร่าวๆ ว่าแต่ละอันนั้นใช้ทำอะไรได้บ้าง เพื่อความสะดวกในการเลือกใช้ Effects ต่างๆ ตามที่เราต้องการ



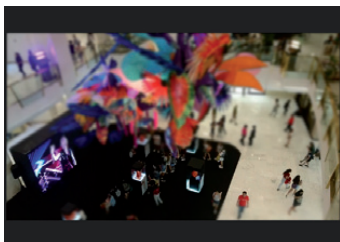
**A** 3D Channel เป็นกลุ่ม Effects สำหรับตกแต่งชิ้นงาน 3 มิติที่ Export จากโปรแกรมสร้างชิ้นงาน 3 มิติ เช่น 3dsMax หรือ Maya ซึ่งจะทำให้ชิ้นงานดูสวยงามมีมิติมากขึ้นกว่าเดิม

**B** Audio เป็นกลุ่ม Effects ที่ใช้ในการปรับแต่งเสียงให้ออกมาในรูปแบบต่างๆ เช่น การทำเสียงสะท้อน เสียงเบส ตุ่มหนัก เสียงสูงแหลม หรือเสียงแบบอิเล็กทรอนิกส์ และยังเพิ่มคุณภาพของเสียงที่ใช้ให้ดีขึ้นอีกด้วย เรียกว่าเป็นการใส่ Effects ให้กับเสียงนั่นเอง

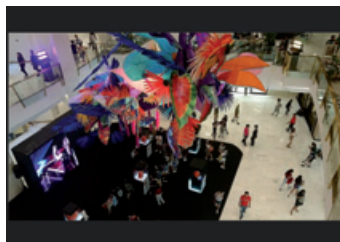
**C** Blur & Sharpen เป็นกลุ่ม Effects เกี่ยวกับการทำภาพวิดีโอให้เบลอเหมือนภาพในความฝัน หรือทำให้ภาพคมชัดยิ่งขึ้น ซึ่งจะมีความชัดและความเบลอให้เลือกอยู่หลายรูปแบบด้วยกัน ทั้งนี้ขึ้นอยู่กับความต้องการของเราที่จะนำไปใช้งาน



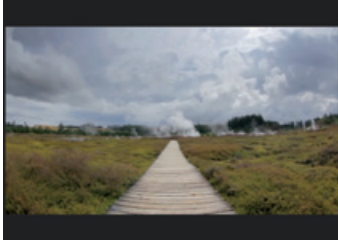
ภาพวิดีโอก่อนใส่ Effects



ภาพวิดีโอที่ใส่ Effects ในกลุ่ม Blur & Sharpen



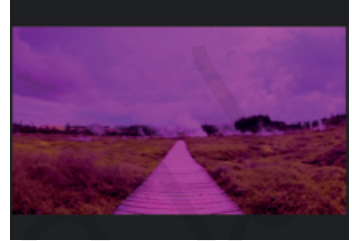
**D Channel** เป็นกลุ่ม Effects เกี่ยวกับการเปลี่ยนโหมดสีให้กับชิ้นงานหรือภาพวิดีโอ ทำให้ผลงานของเราดูแปลกตา และน่าสนใจยิ่งขึ้น



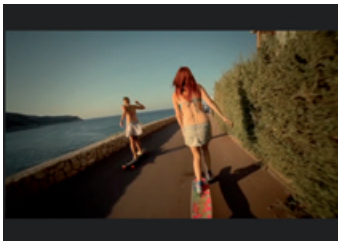
ภาพวิดีโอก่อนใส่ Effects



ภาพวิดีโอที่ใส่ Effects ในกลุ่ม Channel



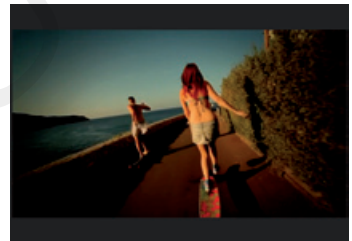
**E Color Correction** เป็นกลุ่ม Effects เกี่ยวกับการปรับแต่งแสงและสีให้กับชิ้นงานหรือภาพวิดีโอให้สวยงามสดใสยิ่งขึ้น หรือปรับแต่งแสงสีให้หม่น ซีเปีย ขาวดำ ตามแต่อารมณ์ของภาพที่เราต้องการ



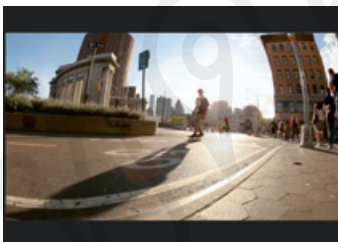
ภาพวิดีโอก่อนใส่ Effects



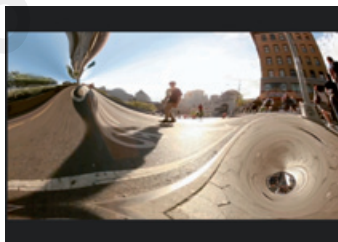
ภาพวิดีโอที่ใส่ Effects ในกลุ่ม Color Correction



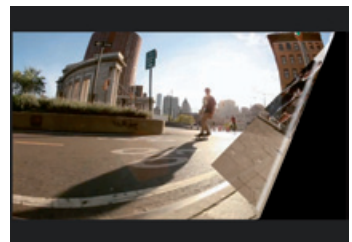
**F Distort** เป็นกลุ่ม Effects เกี่ยวกับการบิดเบือนชิ้นงานหรือภาพวิดีโอให้มีภาพที่แปลกตายิ่งขึ้น หรือเปลี่ยนรูปทรงของชิ้นงานหรือภาพวิดีโอด้วยการตัดหรือดึงให้ได้รูปทรงตามที่เราต้องการ



ภาพวิดีโอก่อนใส่ Effects

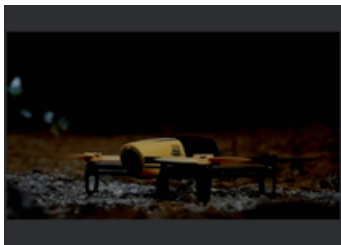


ภาพวิดีโอที่ใส่ Effects ในกลุ่ม Distort



**G Expression Controls** เป็นกลุ่ม Effects เกี่ยวกับการสร้างการเคลื่อนไหวแบบ Advance ให้กับชิ้นงาน โดยใช้สูตรคำนวณ และการเขียนสคริปต์แทนการกำหนดค่า Keyframes

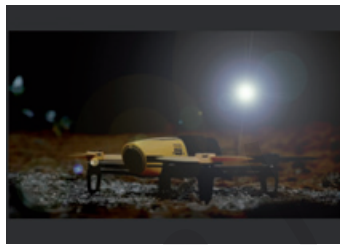
**H Generate** เป็นกลุ่ม Effects เกี่ยวกับการทำแสงในรูปแบบต่างๆ ให้ชิ้นงานหรือภาพวิดีโอทั้งสายฟ้า แสงพุ่งกระจาย แสงสะท้อนเลนส์หรือแสงเลเซอร์



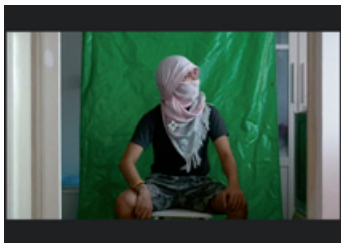
ภาพวิดีโอก่อนใส่ Effects



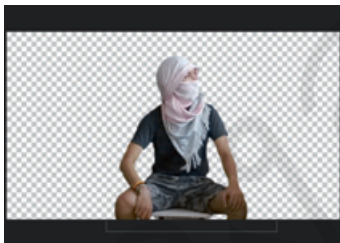
ภาพวิดีโอที่ใส่ Effects ในกลุ่ม Generate



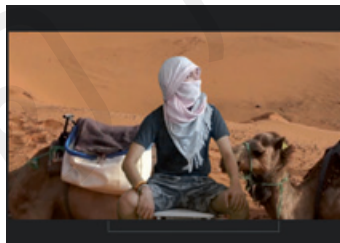
**I Keying** เป็นกลุ่ม Effects เกี่ยวกับการเจาะฉากหลัง Blue Screen หรือ Screen สีต่างๆ ที่เราเลือกเพื่อที่จะนำชิ้นงานหรือภาพวิดีโอที่เจาะแล้วนั้นไปซ้อนกับฉากหลังอื่นๆ ต่อไป



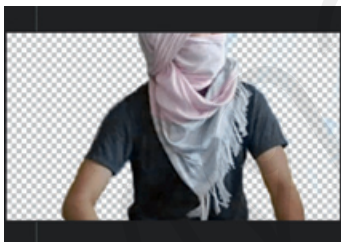
ภาพวิดีโอก่อนใส่ Effects



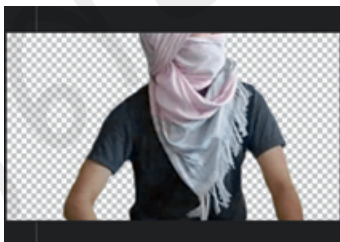
ภาพวิดีโอที่ใส่ Effects ในกลุ่ม Keying



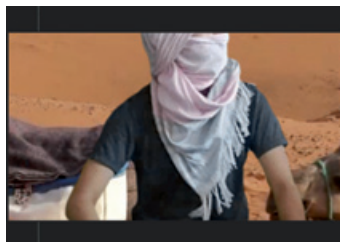
**J Matte** เป็นกลุ่ม Effects เกี่ยวกับการตกแต่งขอบของชิ้นงานที่เจาะฉากหลัง Blue Screen หรือ Screen สีต่างๆ เพื่อที่จะได้ซ้อนกับฉากหลังได้เนียนกลมกลืนยิ่งขึ้น ไม่ดูลอยหรือโดดออกมาจากฉากหลัง



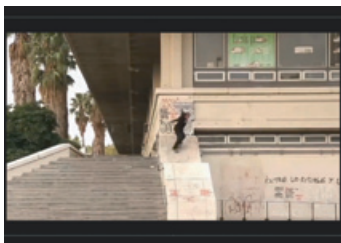
ภาพวิดีโอก่อนใส่ Effects



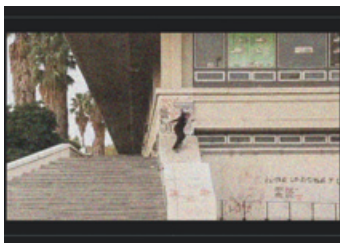
ภาพวิดีโอที่ใส่ Effects ในกลุ่ม Matte



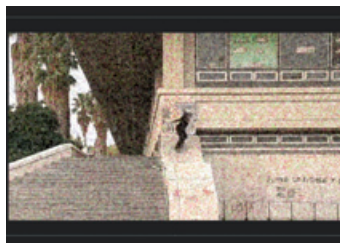
**K Noise & Grain** เป็นกลุ่ม Effects เกี่ยวกับการทำให้ชิ้นงานหรือภาพวิดีโอเป็นเม็ดหรือจุดเล็กๆ เหมือนภาพไม่คมชัด หรือภาพที่โดนคลื่นสัญญาณรบกวนตลอดเวลา



ภาพวิดีโอก่อนใส่ Effects



ภาพวิดีโอที่ใส่ Effects ในกลุ่ม Noise &amp; Grain





**L Obsolete** เป็นกลุ่ม Effects เก่าที่ตกุ่นไปแล้ว เพราะโปรแกรมได้พัฒนาชุดคำสั่งใหม่ๆ ที่ใช้งานง่าย และดีขึ้นกว่าเดิมมาแทน แต่ยังคงมีไว้เผื่อให้คนที่ยังนิยมใช้คำสั่งพวกนี้ได้ใช้กัน

**M Perspective** เป็นกลุ่ม Effects เกี่ยวกับการปรับเปลี่ยนชิ้นงานจาก 2 มิติที่แบนราบ ให้กลายเป็น 3 มิติที่มีความลึกหนาขึ้นมา ซึ่งก็จะมีรูปทรง 3 มิติต่างๆ ให้เราได้เลือกใช้



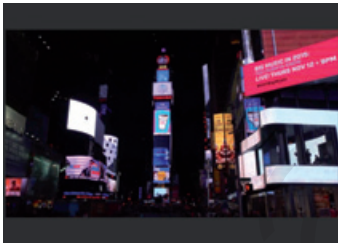
ชิ้นงานก่อนใส่ Effects



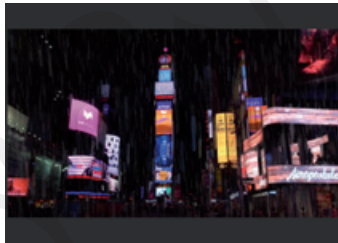
ชิ้นงานใส่ Effects ในกลุ่ม Perspective



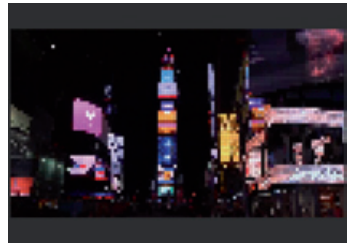
**N Simulation** เป็นกลุ่ม Effects ที่คล้ายกับกลุ่มของ Generate โดยจะมี Effects ที่เกี่ยวกับการจำลองสิ่งที่เกิดขึ้นตามธรรมชาติ เช่น พองอากาศ หยดน้ำ ฝน หรือหิมะตก และยังเปลี่ยนชิ้นงานหรือภาพวิดีโอให้เป็นฟิกเชลในรูปแบบต่างๆ ได้อีกด้วย



ภาพวิดีโอก่อนใส่ Effects



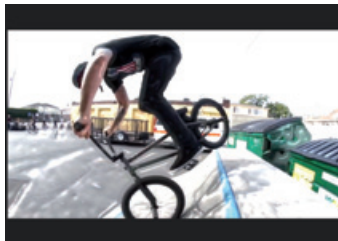
ภาพวิดีโอที่ใส่ Effects ในกลุ่ม Simulation



**O Stylize** เป็นกลุ่ม Effects เกี่ยวกับการเปลี่ยนชิ้นงานหรือภาพวิดีโอ ให้กลายเป็นภาพแนวอาร์ตตามที่เราเลือก เหมือนกับการใช้ Filter ใน Photoshop



ภาพวิดีโอก่อนใส่ Effects



ภาพวิดีโอที่ใส่ Effects ในกลุ่ม Stylize



**P Synthetic Aperture** เป็นกลุ่ม Effects ที่เหมือนกับซอฟต์แวร์เสริมอีกตัวหนึ่งของ After Effects มีหน้าที่ปรับแต่งค่าสีของงานวิดีโอก่อนที่จะนำมาใช้งาน

**Q Text** เป็นกลุ่ม Effects เกี่ยวกับการใส่ชุดตัวเลขในรูปแบบต่างๆ เช่น ตัวเลข Time Code ตัวเลขนาฬิกาบอกเวลา หรือตัวเลขแสดง วัน/เดือน/ปี



ภาพวิดีโอก่อนใส่ Effects



ภาพวิดีโอที่ใส่ Effects ในกลุ่ม Text



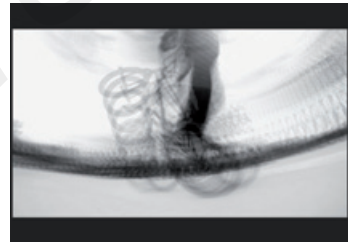
**R Time** เป็นกลุ่ม Effects เกี่ยวกับการแสดงการเคลื่อนไหวของชิ้นงานหรือภาพวิดีโอ ให้ดูเคลื่อนที่ช้าลงหรือเร็วขึ้นตามที่เรากำหนด



ภาพวิดีโอก่อนใส่ Effects



ภาพวิดีโอที่ใส่ Effects ในกลุ่ม Time



**S Transition** เป็นกลุ่ม Effects เกี่ยวกับการเปลี่ยนชิ้นงานหรือภาพวิดีโอ จากภาพหนึ่งไปยังอีกภาพหนึ่ง ซึ่งจะมีรูปแบบในการเปลี่ยนภาพให้เราได้เลือกอยู่หลายแบบด้วยกัน



ภาพวิดีโอก่อนใส่ Effects



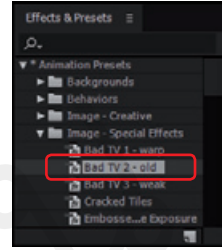
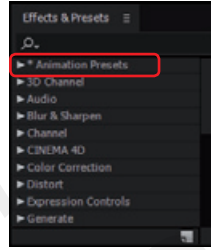
ภาพวิดีโอที่ใส่ Effects ในกลุ่ม Transition



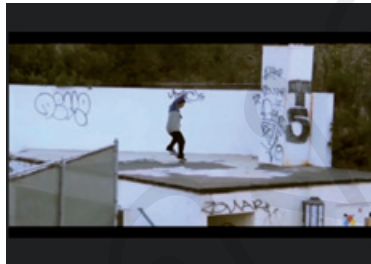
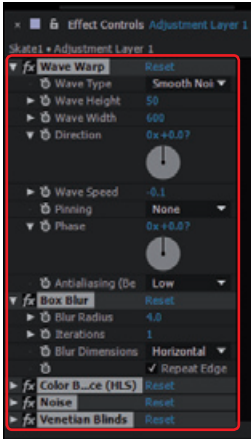
**T Utility** เป็นคำสั่งที่ใช้ในการปรับแต่ง Profile สีและแสงของภาพวิดีโอต้นฉบับ ให้มีคุณภาพที่ดี และสวยงามตามความต้องการก่อนที่จะนำไปใช้งานจริง

## ชุด Effects สำเร็จรูปต่างๆ ใน Animation Presets

Animation Presets เป็นชุดคำสั่ง Effects ที่รวม Effects ต่างๆ หลายตัวมาเป็นชุดคำสั่งสำเร็จรูป ซึ่งจะมีชุดคำสั่งอยู่มากมายหลายชุด และแบ่งเป็นหมวดหมู่เพื่อความสะดวกในการใช้ Effects ต่างๆ เช่น เราอยากให้ Effects ภาพวิดีโอเหมือนจอทีวีเสีย เราก็เลือกคำสั่ง Bad TV 2 - old



เลือกชุด Effects ที่ต้องการ

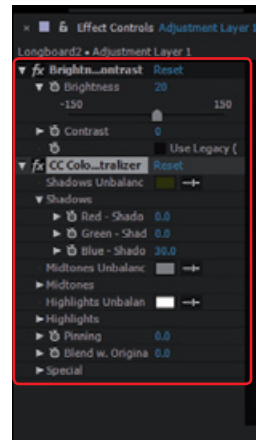
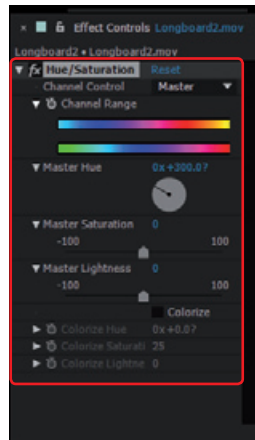
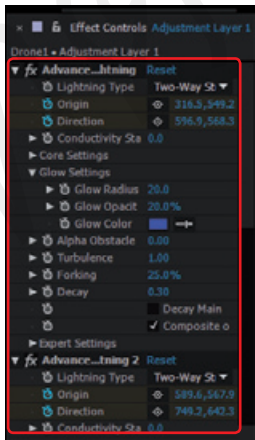


ที่พาเนล Effect Controls จะมีคำสั่ง Effects มาให้เป็นชุด

ภาพวิดีโอก่อนและหลังที่ใส่ชุด Effects Bad TV 2 - old

## พาเนล Effect Controls ปรับแต่งกำหนดค่า Effects

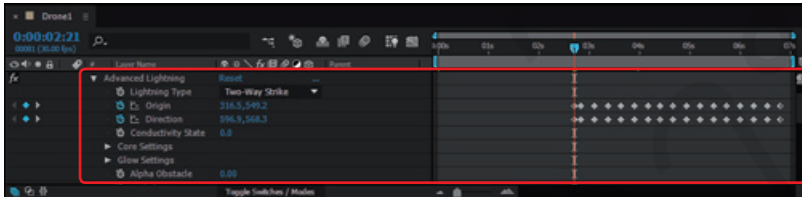
Effect Controls เป็นพื้นที่สำหรับควบคุมและปรับแต่งค่าต่างๆ ของ Effects ที่เราเลือกมาใช้งาน โดยที่รายละเอียดในการปรับแต่งค่าต่างๆ นั้นจะไม่เหมือนกัน ซึ่งเปลี่ยนไปตาม Effects ที่เราได้เลือกใช้



พาเนล Effect Controls จะเปลี่ยนไปตาม Effects ที่เราเลือกใช้

## พาเนล Effect Controls (Timeline) ปรับแต่งกำหนดค่าตามช่วงเวลา

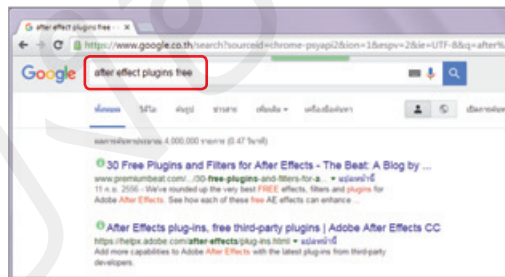
Effect Controls (Timeline) เป็นพื้นที่สำหรับควบคุมและปรับแต่งค่าต่างๆ ของ Effects ที่เราเลือกมาใช้คล้ายกับพาเนล Effect Controls จะแตกต่างกันตรงที่สามารถกำหนดค่าลงใน Keyframe บน Timeline ได้ จึงเหมาะกับการกำหนดค่า Effects ที่ต้องการให้มีการเปลี่ยนแปลงบางช่วงเวลา ต้องการให้ช่วงเวลาไหนแสดง Effects เปลี่ยนไปอย่างไร ก็กำหนดค่าลงใน Keyframe นั้นได้เลย



พาเนล Effect Controls (Timeline) ใช้กำหนดค่า Effects ที่ต้องการให้มีการเปลี่ยนแปลงลงใน Keyframe

## Effects เสริมเพิ่มเติม (Plug-ins)

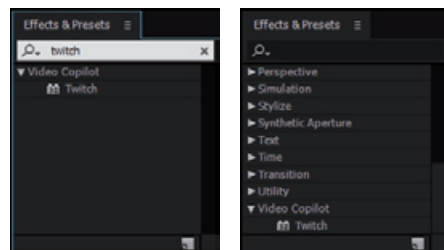
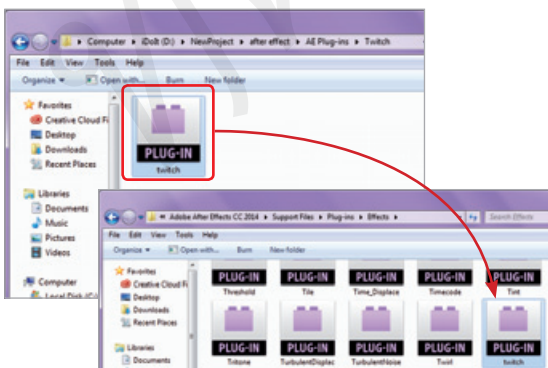
หากเราต้องการ Effects ที่นอกเหนือจาก Effects พื้นฐานของ After Effects ที่มีมาให้ ก็สามารถหา Effects เสริมหรือ Plug-ins มาลงเพิ่มเติมได้อีก ซึ่งหาดาวน์โหลดได้ฟรีจากเว็บไซต์ โดย Search หาคำว่า after effect plugins free download ได้จาก Google



Search หาคำว่า after effect plugins free ได้จาก Google

## วิธีการติดตั้ง Plug-ins เพิ่มลงใน After Effects

หลังจากได้ Plug-ins มาแล้ว ให้เรานำไฟล์ Plug-ins ที่ได้ไปใส่ไว้ในโฟลเดอร์ Plug-ins ของ After Effects โดยการเข้าไปก๊อปปี้ไฟล์ Plug-ins ที่ต้องการ ไปวางไว้ในโฟลเดอร์ Plug-ins ของ After Effects เพียงแค่นี้ก็จะมี Effects ใหม่เพิ่มขึ้นมาที่พาเนล Effects & Presets แล้ว

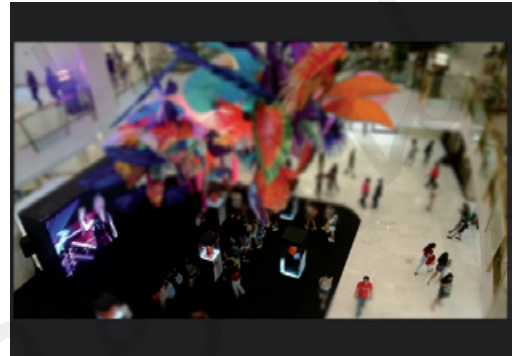
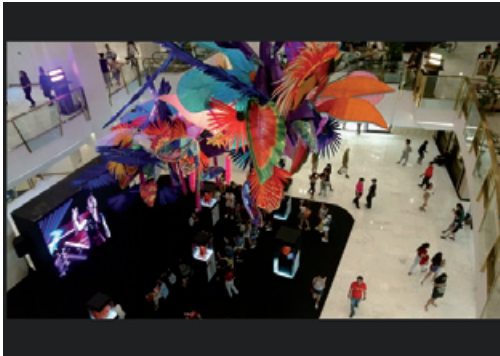


Effects ใหม่ ก็จะมาอยู่ในพาเนล Effects & Presets แล้ว

ก๊อปปี้ไฟล์ Plug-ins มาไว้ในโฟลเดอร์โปรแกรม After Effects  
Plug-ins > Support Files > Plug-ins > Effects

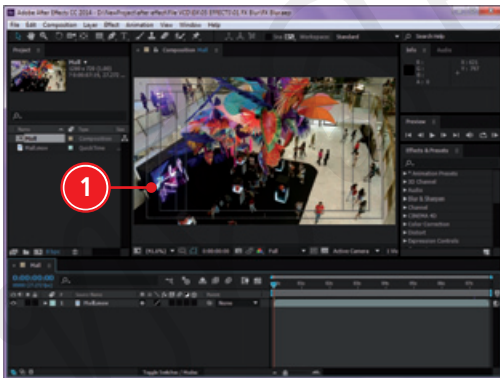
# ลองใช้ Effects Blur ทำภาพวิดีโอแนว Tilt-Shift

Effects Blur เป็น Effects ที่ทำให้ภาพนั้นไม่ชัดหรือว่าเบลอล โดยจะอยู่รวมกันในกลุ่มของ Effects Blur & Sharpen ด้วยความสามารถในการทำให้ภาพเบลอล เราจึงนำมาทำเป็นภาพแนว Tilt-Shift หรือภาพโมเดลจำลอง ด้วยคำสั่ง Gaussian Blur ซึ่งจะมีขั้นตอนดังต่อไปนี้



ภาพวิดีโอปกติกลายเป็นภาพวิดีโอเหมือนกับโมเดลจำลอง

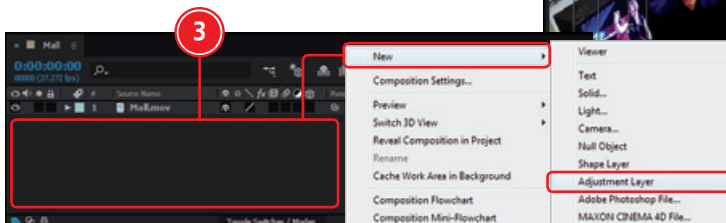
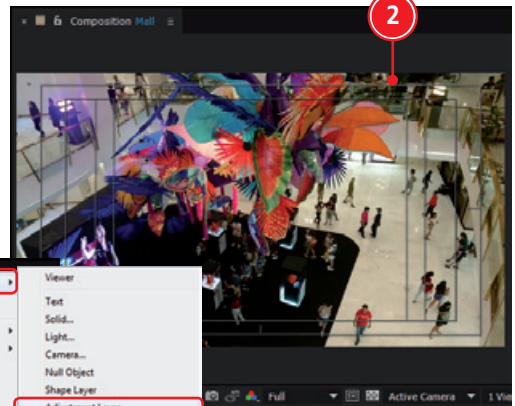
**STEP 01 >** ขั้นตอนแรก เราจะสร้าง Adjustment Layer แล้วใส่ Effects Gaussian Blur ที่ Adjustment Layer และกำหนดค่าเพื่อทำให้ภาพนั้นเบลอล



01 เปิดไฟล์ Fx Blur.aep ซึ่งเราได้เตรียมชิ้นงานต่างๆ ไว้เรียบร้อยแล้ว

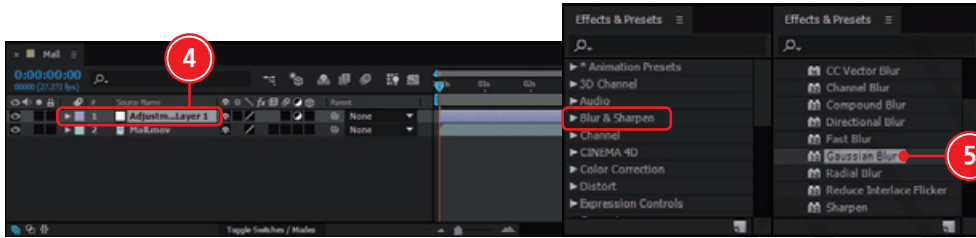
02 ภาพวิดีโอที่โอบก่อนใส่ Effects

03 คลิกขวาพื้นที่ว่างบนเลเยอร์ แล้วเลือกคำสั่ง New > Adjustment Layer



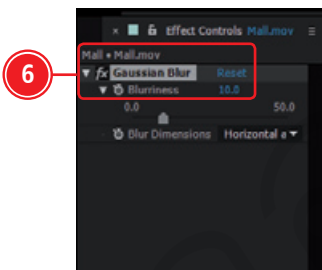
04 จะมีเลเยอร์ Adjustment Layer 1 เพิ่มขึ้นมา

05 ที่พาเนล Effects & Presets คลิกลูกศรหน้า Blur & Sharpen แล้วดับเบิลคลิกที่ Gaussian Blur



06 ที่พาเนล Effect Controls Fx Gaussian Blur กำหนดค่า Blurriness เป็น 10

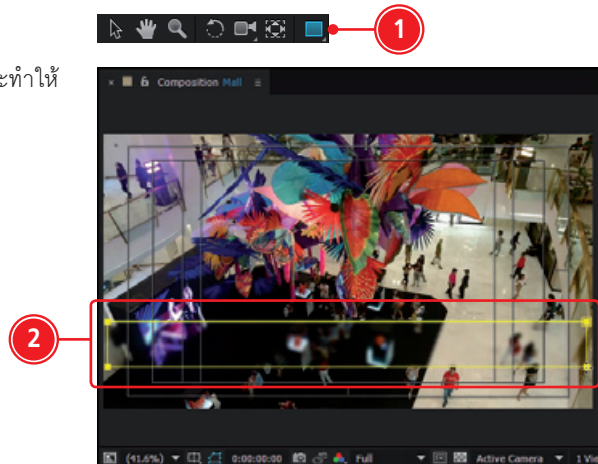
07 ภาพวิดีโอจะเบลอ แต่จะไม่ส่งผลโดยตรงกับตัววิดีโอ



**STEP 02 >** ขั้นตอนสุดท้าย เราจะสร้าง Mask เพื่อเลือกเฉพาะบางส่วนของที่ต้องการให้ภาพนั้นเบลอ เพียงเท่านี้เราก็จะได้ภาพวิดีโอแนว Tilt-Shift แล้ว

01 คลิกเครื่องมือ  (Rectangle Tool)

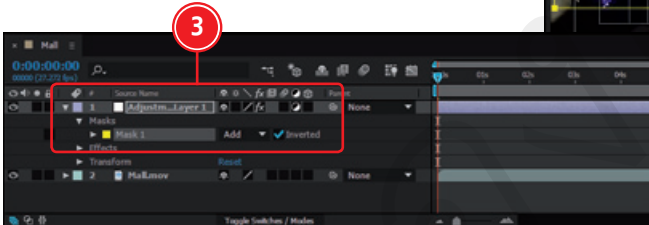
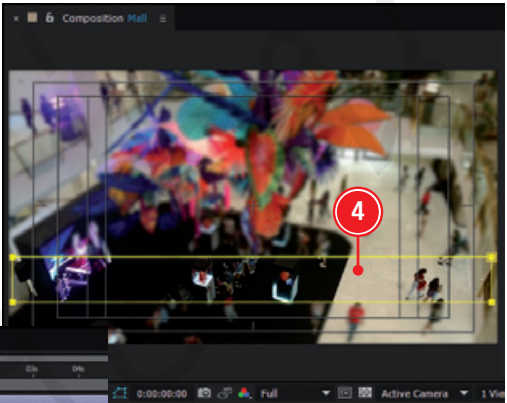
02 แดรกเมาส์สร้าง Mask เพื่อกำหนดส่วนที่จะทำให้ภาพชัด




**NOTE :** สร้าง Mask ที่เลเยอร์ Adjustment Layer  
 ให้เราคลิกเลือก Adjustment Layer ก่อนที่จะใช้เครื่องมือ  (Rectangle Tool) สร้าง Mask ไม่เช่นนั้นเราจะได้ชิ้นงาน Shape รูปทรงสี่เหลี่ยมแทน

03 คลิกลูกศรหน้าเลเยอร์ Adjustment Layer คลิกลูกศรหน้า Mask 1 แล้วคลิกเลือก Inverted

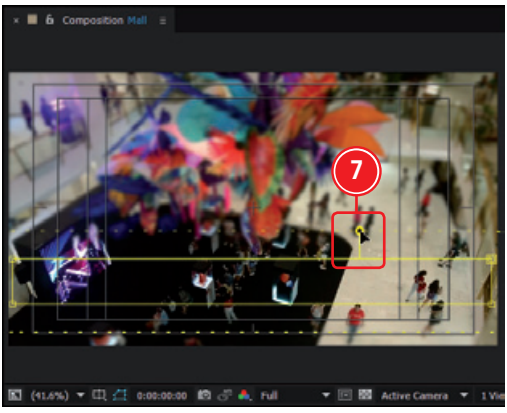
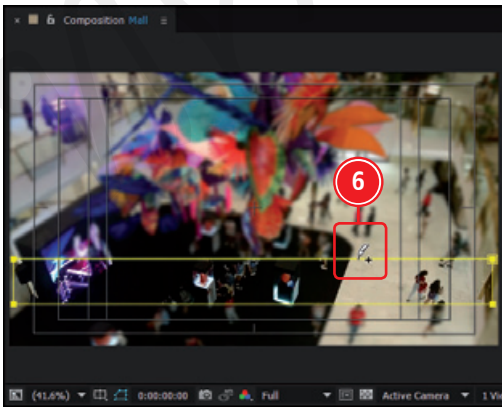
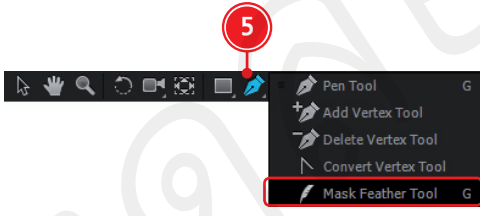
04 ภาพจะถูกสลับพื้นที่ในการเบลอ




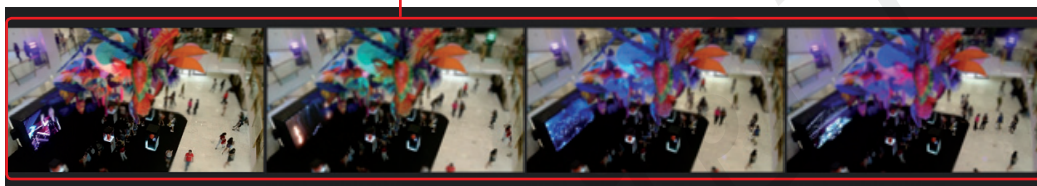
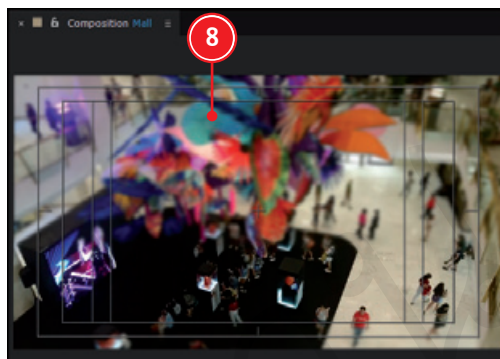
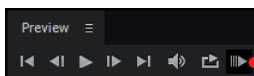
05 คลิกค้ำงที่เครื่องมือ  (Pen Tool) แล้วเลือกเครื่องมือ Mask Feather Tool

06 คลิกที่เส้น Path เพื่อสร้างจุด Feather

07 แดรกเมาส์ที่จุด Mask Feather ขึ้นเพื่อขยายขอบความฟุ้งของ Mask

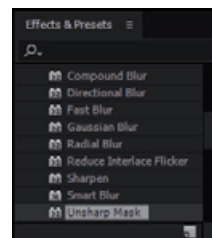
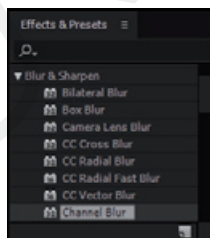


- 08 ภาพจะชัดแค่ตรงกลาง แต่ส่วนอื่นจะเบลอลง
- 09 คลิกปุ่ม  (RAM Preview) เพื่อแสดงผล
- 10 จะได้ภาพวิดีโอแนว Tilt-Shift ที่เหมือนกับโมเดลจำลอง

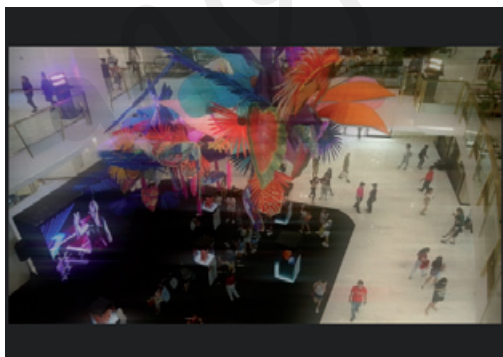


## อธิบายเพิ่มเติมเกี่ยวกับ Effects Blur & Sharpen

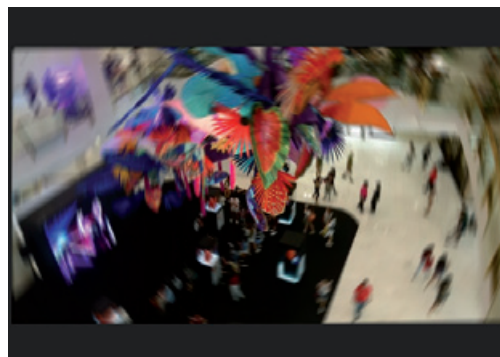
Effects Blur & Sharpen เป็นกลุ่มที่รวบรวม Effects เกี่ยวกับการทำภาพให้วิดีโอหรือชิ้นงานเกิดความเบลอลงหรือความคมชัด ซึ่งจะมีคำสั่งต่างๆ อยู่หลายตัวด้วยกัน ส่วน Gaussian Blur จะเป็นการทำให้ภาพเบลอลงเท่ากันทั่วทั้งภาพ ด้วยการกำหนดค่าความเบลอลง นอกจากนั้นยังมี Effects อื่นๆ ในกลุ่มนี้ให้เลือกใช้อีกมากมาย



Effects อื่นๆ ในกลุ่ม Effects Blur & Sharpen

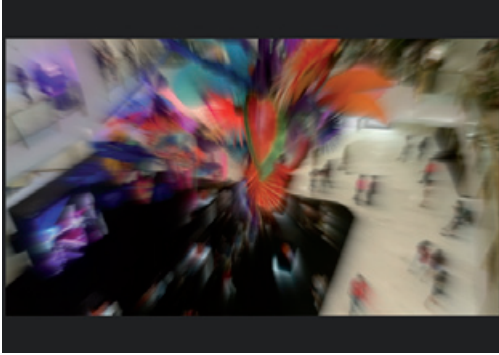


ภาพวิดีโอที่ใส่ Effects CC Cross Blur

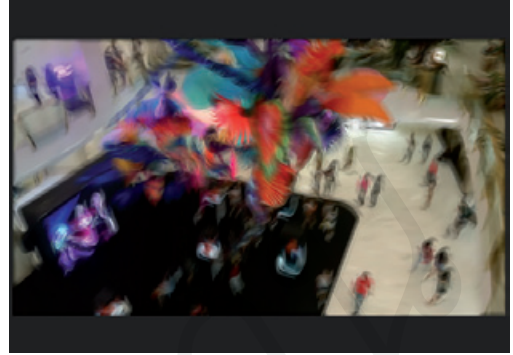


ภาพวิดีโอที่ใส่ Effects Radial Blur

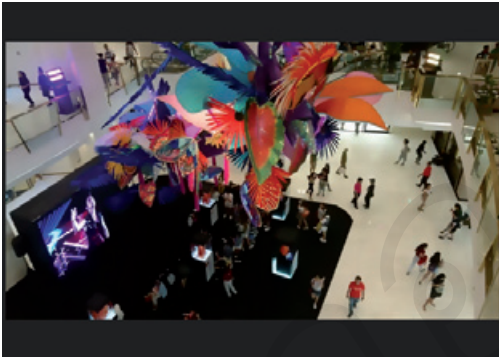




ภาพวิดีโอที่ใส่ Effects CC Radial Fast Blur



ภาพวิดีโอที่ใส่ Effects CC Vector Blur



ภาพวิดีโอที่ใส่ Effects Smart Blur



ภาพวิดีโอที่ใส่ Effects Unsharp Mask

### ภาพแนวโมเดลจำลอง Tilt-Shift

ภาพ Tilt-Shift คือ การถ่ายภาพที่ให้ออกมาดูเหมือนกับโมเดลจำลองเล็กๆ โดยเลนส์พิเศษที่สามารถเลื่อนได้ และเพิ่มความชัดลึกของภาพด้วยการปรับมุมก้มเงยของเลนส์ แต่เราสามารถแต่งภาพให้ออกมาโดยไม่ต้องใช้เลนส์ดังกล่าวได้ ซึ่งการนำภาพมาทำต้องเป็นภาพที่ถ่ายในมุมสูงแล้วกดลงมาเล็กน้อย เพื่อให้วัตถุในภาพดูมีขนาดเล็ก จากนั้นก็แต่งภาพด้านบนและล่างให้เบลอก็จะได้ภาพที่ออกมาดูเหมือนโมเดลจำลองแล้ว



ตัวอย่างภาพหนึ่งแบบ Tilt-Shift ภาพจะออกมาเหมือนโมเดลจำลอง

ด้วยเทคโนโลยีที่ก้าวมาไกล ทำให้ในปัจจุบันงานตัดต่อ  
ดูเหมือนว่าทำได้ง่ายมากขึ้น แต่สำหรับงานตัดต่อที่จะ  
ต้องนำไปใช้ทำมาหากินแล้ว ความง่ายยังคงอยู่อีก  
ห่างไกลนัก “หนังสือเล่มนี้มีเนื้อหาสอนการใช้งาน  
โปรแกรม After Effects ซึ่งเป็นโปรแกรมตัดต่อและ  
ใส่เอฟเฟกต์ลำดับต้นๆ ของโลก โดยสอนทุกฟังก์ชัน  
ทุกคำสั่ง สารพัดรายละเอียดการกำหนดค่า รวมทั้ง  
เทคนิคที่จะทำให้งานน่าสนใจ” มั่นใจได้ว่างานตัดต่อที่จะ  
เผยแพร่ต่อสายตาชาวโลก หรุหร่า เพียวฟ้าว อลังการ  
งานสร้าง ทั้งแสง สี เสียงมากยิ่งขึ้น น่าสนใจ  
โดดเด่นกว่าใครอย่างแน่นอน

Professional Guide

# After Effects

CC & CS6

คู่มือฉบับสมบูรณ์

ผู้แต่ง อิศเรศ ภาษนะกาญจน์  
บรรณาธิการ ปิยะบุตร สุทธิธรา

จัดจำหน่ายโดย **IDC**  
ISBN 885-916-100-317-5



345 บาท  
8 859161 003175