

แนวข้อสอบ เข้าม.1

วิชา ภาษาไทย

มันใจเต็ม 100



จัดเต็มแนวข้อสอบเข้า ม.1
เข้มข้นมากถึง 20 ชุด รวม 800 ข้อ

- ▶ แนวข้อสอบล่าสุด เพื่อเพิ่มความมั่นใจ
- ▶ เฉลยละเอียด อธิบายเข้าใจง่าย

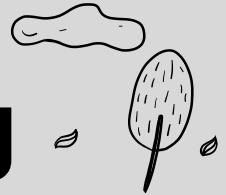
ฝึกฝนกับแนวข้อสอบที่เข้มข้นกว่า

ย่อมทำให้มั่นใจและได้คะแนนสูงกว่า จำเป็นมาก
สำหรับสนามสอบเข้า ม.1 ที่มีอัตราการแข่งขันสูง

มีขบวน เหล่าคุณกอนันต์

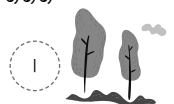


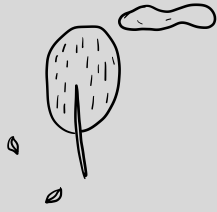
สารบัญ



แนวข้อสอบวิชาภาษาไทย

ภาษาไทย ชุดที่ ๑.....	๑
ภาษาไทย ชุดที่ ๒.....	๗
ภาษาไทย ชุดที่ ๓.....	๑๓
ภาษาไทย ชุดที่ ๔.....	๑๙
ภาษาไทย ชุดที่ ๕.....	๒๕
ภาษาไทย ชุดที่ ๖.....	๓๑
ภาษาไทย ชุดที่ ๗.....	๓๘
ภาษาไทย ชุดที่ ๘.....	๔๔
ภาษาไทย ชุดที่ ๙.....	๕๐
ภาษาไทย ชุดที่ ๑๐.....	๕๕
ภาษาไทย ชุดที่ ๑๑.....	๖๐
ภาษาไทย ชุดที่ ๑๒.....	๖๖
ภาษาไทย ชุดที่ ๑๓.....	๗๑
ภาษาไทย ชุดที่ ๑๔.....	๗๗
ภาษาไทย ชุดที่ ๑๕.....	๘๕
ภาษาไทย ชุดที่ ๑๖.....	๙๐
ภาษาไทย ชุดที่ ๑๗.....	๙๕
ภาษาไทย ชุดที่ ๑๘.....	๑๐๐
ภาษาไทย ชุดที่ ๑๙.....	๑๐๕
ภาษาไทย ชุดที่ ๒๐.....	๑๑๑

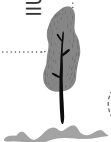




$2 + 5$

เฉลยแนวข้อสอบวิชาภาษาไทย

เฉลยภาษาไทย ชุดที่ ๑.....	๑๑๖
เฉลยภาษาไทย ชุดที่ ๒.....	๑๒๐
เฉลยภาษาไทย ชุดที่ ๓.....	๑๒๔
เฉลยภาษาไทย ชุดที่ ๔.....	๑๒๘
เฉลยภาษาไทย ชุดที่ ๕.....	๑๓๒
เฉลยภาษาไทย ชุดที่ ๖.....	๑๓๖
เฉลยภาษาไทย ชุดที่ ๗.....	๑๔๐
เฉลยภาษาไทย ชุดที่ ๘.....	๑๔๔
เฉลยภาษาไทย ชุดที่ ๙.....	๑๔๗
เฉลยภาษาไทย ชุดที่ ๑๐.....	๑๕๐
เฉลยภาษาไทย ชุดที่ ๑๑.....	๑๕๓
เฉลยภาษาไทย ชุดที่ ๑๒.....	๑๕๗
เฉลยภาษาไทย ชุดที่ ๑๓.....	๑๖๑
เฉลยภาษาไทย ชุดที่ ๑๔.....	๑๖๔
เฉลยภาษาไทย ชุดที่ ๑๕.....	๑๖๘
เฉลยภาษาไทย ชุดที่ ๑๖.....	๑๗๑
เฉลยภาษาไทย ชุดที่ ๑๗.....	๑๗๔
เฉลยภาษาไทย ชุดที่ ๑๘.....	๑๗๗
เฉลยภาษาไทย ชุดที่ ๑๙.....	๑๘๑
เฉลยภาษาไทย ชุดที่ ๒๐.....	๑๘๔





๗. ข้อใดต่อไปนี้เป็นใช้สำนวนไทยไม่ถูกต้อง

- ก. แม่บ่นปากเปียกปากแฉะทุกวันให้ลูกพับผ้าห่มหลังตื่นนอน
- ข. คำพูดของพ่อแม่เหมือนปากพระร่วง พูดให้ลูกดีก็จะได้
- ค. ทีมฟุตบอลของโรงเรียนแห่งนี้ฝึกซ้อมอย่างหนัก แต่ต้องคว้าน้ำเหลวเพราะพ่ายแพ้การแข่งขัน
- ง. นักเรียนคนหนึ่งเก่งวิชาการคำนวณ เปรียบเหมือนเสือซ่อนเล็บจริง ๆ

๘. คำประพันธ์ข้อใดไม่มีเสียงสระประสม

- ก. อย่าควรประมาทผู้ ทูรพล
- ข. สบเคราะห์คราวขัดสน สุดรู้
- ค. เกลือกเขาสรวายดล ไตเหตุ มีแฮ
- ง. มากพวกคงมีผู้ ระลึกเค้าคุณสนอง

๙. ข้อใดสะกดถูกต้องทุกคำ

- ก. สถิตย์ สังเกต จำนง
- ข. ประำพิธิ บ่วงบาศ เกสร
- ค. ประดิษฐ์ประดอย ผาสุก กงสุล
- ง. เมตดาปราณี บินทบาตร สะดวก

๑๐. ข้อใดเรียงลำดับคำไม่ถูกต้องตามหลักพจนานุกรม

- ก. จิงโจ้ นกยูง ผีเสื้อ ยีราฟ
- ข. ขนมหัน ซ่าหริ่ม ทองม้วน ฝอยทอง
- ค. รามเกียรติ์ สังข์ทอง ศกุนตลา อิเหนา
- ง. ประวัติศาสตร์ พลาณามัย วิทยาศาสตร์ สุขศึกษา

๑๑. อ่านข้อความต่อไปนี้ ข้อใดคือจุดประสงค์ของผู้เขียน

โลกมีลักษณะคล้ายหนังสือ
อยู่ที่บ้านเปรียบถือ
เริ่มท่องเที่ยวนั้นคือ
เที่ยวหนึ่งหน้าหนึ่งให้
เรียนรู้ต่างกัน

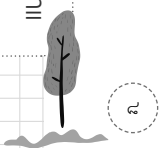
- ก. ส่งเสริมให้รักการอ่าน
- ข. เปรียบเทียบโลกเหมือนกับหนังสือ
- ค. สนับสนุนให้ทุกคนออกเดินทางท่องเที่ยว
- ง. กระตุ้นการท่องเที่ยวภายในประเทศ

๑๒. อ่านข้อความต่อไปนี้แล้วตอบคำถาม

“เสือพีเพราะปาก ปารกเพราะเสียง ดินเย็นเพราะหญ้าบัง หญ้ายังเพราะดินดี”

(พระราชนิพนธ์ของรัชกาลที่ 6)

- ก. โลกต้องพึ่งพาอาศัยซึ่งกันและกัน
- ข. สัตว์และพืชต้องพึ่งพาอาศัยกัน
- ค. โลกเปรียบเสมือนโรงละคร
- ง. ความสมดุลของธรรมชาติ





๒๑. เครื่องหมายชนิดขีด หรือเครื่องหมายวงเล็บ () มีหน้าที่อย่างไร

- ก. ใช้แยกคำเพื่อบอกคำอ่าน
ข. ใช้เขียนกำกับข้อความ
ค. ใช้เขียนหลังคำอุทาน
ง. ใช้เขียนคร่อมข้อความที่เป็นคำพูด

๒๒. หากเราต้องการเน้นข้อความสำคัญ เราควรใช้เครื่องหมายวรรคตอนชนิดใด

- ก. อัฒประกาศ
ข. มหัพภาค
ค. สัญประกาศ
ง. ยัติภังค์

๒๓. ข้อใดเป็นข้อคิดเห็น

- ก. พวกเราคนไทยควรภูมิใจในชาติที่บรรพบุรุษของเราต่อสู้เพื่อดำรงชาติมายาวนาน
ข. พยัญชนะไทยมีทั้งสิ้น ๔๔ ตัว
ค. เครื่องหมายปริศน์ ? ไม่นิยมใช้ในประโยคภาษาไทย
ง. ไปยาลน้อย ๆ ใช้เขียนท้ายคำที่รู้จักกันดีให้สั้นลง

๒๔. คำพ้องเสียงคู่ใดใช้ไม่ถูกต้อง

- ก. ในชีวิตของเขาพบคนพาลมามากมาย
ข. ผู้เฒ่าตกขี้เถ้ามากลบไฟที่ลุกโชน
ค. เขาทำบุญที่วัดบ่อยจนเป็นกิจวัตร
ง. แม่ตักบาตพระที่มามีณฑบาต

๒๕. ข้อใดไม่มีคำพ้องเสียง

- ก. ลุงขี้บรตออกไปซื้อบัวรดน้ำต้นไม้
ข. แม่เต็ดขี้วัวพริกแล้วจึงนำไปคั่วไฟอ่อน ๆ
ค. ทุกคนที่มาร่วมงานศพล้วนมีความทุกข์
ง. ป้าไ้แบงก์พันซื้อครีมมาบำรุงผิวพรรณ

๒๖. โคลงบาทใดไม่มีคำมูลหลายพยางค์

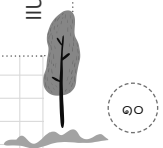
- ก. ห้ามเพลิงไว้อย่าให้ มีควัน
ข. ห้ามสุริยแสงจันทร์ ส่องไซรั
ค. ห้ามอายุให้หัน คื่นเล่า
ง. ห้ามตั้งนี้ไว้ได้ จึงห้ามนิหนาทา

๒๗. ข้อใดใช้คำราชาศัพท์ไม่ถูกต้อง

- ก. สมเด็จพระสังฆราชทรงฉันภัตตาหารเพล
ข. พระบาทสมเด็จพระเจ้าอยู่หัวมีพระราชปฏิสันถารกับทูตานุทูต
ค. นักศึกษาทูลเกล้าฯ ถวายพวงมาลัยแด่สมเด็จพระราชินี
ง. สมเด็จพระนางเจ้าฯ พระบรมราชินีเสด็จพระราชดำเนินเยือนต่างประเทศ

๒๘. หากต้องการย่อความ สิ่งใดควรทำเป็นอันดับแรก

- ก. เลือกใช้ภาษาที่กะทัดรัดชัดเจน
ข. เขียนใหม่ด้วยสำนวนของตนเอง
ค. อ่านเรื่องที่ต้องการย่อให้เข้าใจก่อน
ง. จับใจความโดยหาคำ หรือกลุ่มคำที่สำคัญ





ชุดที่ ๑

ชุดที่ ๒

ชุดที่ ๓

ชุดที่ ๔

ชุดที่ ๕

ชุดที่ ๖

ชุดที่ ๗

ชุดที่ ๘

ชุดที่ ๙

ชุดที่ ๑๐

ชุดที่ ๑๑

ชุดที่ ๑๒

ชุดที่ ๑๓

ชุดที่ ๑๔

ชุดที่ ๑๕

ชุดที่ ๑๖

ชุดที่ ๑๗

ชุดที่ ๑๘

ชุดที่ ๑๙

ชุดที่ ๒๐

๑๑



๒๙. ข้อใดคือหลักในการย่อความที่ไม่ถูกต้อง

- ก. ใช้อักษรย่อเพื่อความกระชับ
- ค. ใช้คำราชาศัพท์ให้ถูกต้อง

- ข. เรียบเรียงด้วยสำนวนของตนเอง
- ง. ใช้คำสรรพนามให้เหมาะสมเมื่อย่อความ

๓๐. “งูเขียวสายม่านเลื้อย ลายมัน
 พบตุ๊กแกกวาดขัน เกียกงล้า
 งูขบกัดงูพัน รัตรอบ
 แรงแมกปากคล้ายอ้า ออกให้งูปล้น”

(กาพย์ห่อโคลงประพาสธารทองแดง)

คำประพันธ์นี้มีคำตายแทนคำเอกทั้งหมดกี่คำ

- ก. ๒ คำ
- ข. ๓ คำ
- ค. ๔ คำ
- ง. ๕ คำ

จงเรียงคำประพันธ์ต่อไปนี้ให้ถูกต้อง (ข้อ ๓๑-๓๕)

๓๑. ๑) ร้องขานขาสุดเสียงแต่เที่ยงคืน
 ๓) ดูเหว่าร้องซ้องเสียงสำเนียงแจ้ว

๒) ให้แว่วแว่วว่าวันทองร้องเรียกหา
 ๔) สะดุ้งใจไหววับทั้งหลับตา

- ก. ๒) ๓) ๔) ๑)
- ข. ๓) ๒) ๔) ๑)
- ค. ๔) ๑) ๒) ๓)
- ง. ๔) ๓) ๑) ๒)

๓๒. ๑) จนแสนยากอย่างนี้แล้วมิหิหน้า
 ๓) สะอื้นรำพันทศสลดใจ

๒) มามีลูกลูกก็จากวิบากกรรม
 ๔) จะมีผีก็พลัดก่าจัดยาก

- ก. ๑) ๓) ๔) ๒)
- ข. ๔) ๑) ๒) ๓)
- ค. ๔) ๓) ๑) ๒)
- ง. ๒) ๓) ๔) ๑)

๓๓. ๑) จนเติบโตใหญ่ยังยวดได้บวชเรียน
 ๓) อำนวยพรพลายน้อยละห้อยให้

๒) พ่อไปตีศรีสวัสดิ์ก่าจัดภัย
 ๔) นางกอดจูบลูกหลังแล้วสั่งสอน

- ก. ๔) ๓) ๒) ๑)
- ข. ๔) ๓) ๑) ๒)
- ค. ๔) ๑) ๒) ๓)
- ง. ๑) ๒) ๓) ๔)

๓๔. ๑) ลูกผู้ชายลายมือนั้นคือยศ
 ๓) เจ้าจอตสำห้ทำสม่าเสมียน

๒) จะจากเจียนใจขาดอนาใจ
 ๔) แล้วพาลูกออกมาข้างท่าเกวียน

- ก. ๒) ๓) ๔) ๑)
- ข. ๔) ๑) ๒) ๓)
- ค. ๓) ๑) ๔) ๒)
- ง. ๑) ๓) ๔) ๒)

๓๕. ๑) มันบินหิวโห้ร้องคะนองใจ
 ๓) กระชอกไล่ลดเลี้ยวมันเปรี้ยวปรือ

๒) เห็นไก่เตี้ยเขี่ยคุ้ยที่ขุยไผ่
 ๔) พบนกยุงฝูงใหญ่ไล่กระพือ

- ก. ๑) ๓) ๔) ๒)
- ข. ๒) ๓) ๔) ๑)
- ค. ๑) ๒) ๓) ๔)
- ง. ๒) ๓) ๔) ๑)



คำที่ขีดเส้นใต้ต่อไปนี้เป็นคำชนิดใด (ข้อ ๓๖-๔๐)

๓๖. เขารับประทานอาหารเสร็จแล้วก็ดูทีวีต่อ

ก. คำบุพบท

ข. คำกริยา

ค. คำวิเศษณ์

ง. คำสรรพนาม

๓๗. เราควรแปร่งฟันอย่างน้อยวันละสองครั้ง

ก. คำนาม

ข. คำบุพบท

ค. คำสรรพนาม

ง. คำกริยา

๓๘. น้ำซ้อขนมหลายอย่างมาฝากหลาน

ก. คำสรรพนาม

ข. คำสันธาน

ค. คำกริยา

ง. คำวิเศษณ์

๓๙. พวกเขาชอบรับประทานสุกี้มาก

ก. คำกริยา

ข. คำวิเศษณ์

ค. คำสันธาน

ง. คำนาม

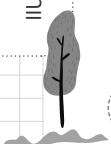
๔๐. ฉันตั้งใจว่าจะอ่านหนังสือเตรียมสอบวันนี้

ก. คำวิเศษณ์

ข. คำกริยา

ค. คำสรรพนาม

ง. คำนาม





๑๗. หากประเทศชาติถูกรุกรานคนไทยจะอย่างไร

- ก. รักษาเกียรติไว้ ข. สละชีพเพื่อชาติ ค. ยอมสละแผ่นดิน ง. รักษาชีวิตไว้

๑๘. คนที่ป้องกันประเทศจนตัวตายจะเป็นอย่างไร

- ก. ประเทศไม่เสียเอกราช ข. เสียทรัพย์สิน
ค. ครอบครัวสุขสบาย ง. ได้รับการยกย่อง

๑๙. โคลงบทนี้ส่งเสริมลัทธิใด

- ก. เสรีภาพ ข. ประชาธิปไตย ค. เผด็จการ ง. ชาตินิยม

๒๐. ถ้าชาติถูกรุกรานเราควรทำอย่างไร

- ก. ร่วมมือกันปกป้องชาติ ข. เดินขบวนประท้วง
ค. สะสมอาวุธเพื่อเตรียมต่อสู้ ง. ก่อสร้างที่หลบภัย

๒๑. ข้อใดไม่ใช่เหตุผลที่สมัยก่อนเด็ก ๆ มักประดิษฐ์ของเล่นด้วยตนเอง

- ก. ยากจนไม่มีเงินซื้อ ข. ไม่มีของเล่นขาย
ค. ใช้วัสดุตามธรรมชาติมาประดิษฐ์ ง. ความสามัคคีในการประดิษฐ์ของเล่น

๒๒. ข้อใดคือการเล่นแบบเด็กผู้หญิง

- ก. เดินตะกร้อ ข. ฟุตบอล ค. หมากเก็บ ง. เดินกะลา

๒๓. ข้อใดคือประโยคที่ประกอบด้วยประธาน กริยา กรรม ตามลำดับ

- ก. เกิดเหตุดินถล่มที่เขาใหญ่ ข. ดึกแถวแห่งนี้สร้างมาตั้งแต่รุ่นคุณตา
ค. นทีชอบเรียนวิชาภาษาอังกฤษ ง. สร้อยคอถูกโจรกระชากไปแล้ว

๒๔. คำว่า ลูกโทน หมายถึงข้อใด

- ก. ลูกคนแรก ข. ลูกคนสุดท้าย ค. ลูกคนเดียว ง. ลูกคนกลาง

๒๕. ข้อใดไม่ใช่หลักการเลือกหนังสืออ่าน

- ก. ส่งเสริมสติปัญญา ข. เพื่อการพัฒนาตนเอง
ค. เพื่อให้เข้ากลุ่มกับเพื่อนได้ ง. เพื่อส่งเสริมความเข้าใจทางภาษา

๒๖. ใครปฏิบัติได้เหมาะสมขณะที่สนทนา

- ก. เอื้อมมือไปหัวเราะไปจนเพื่อนฟังไม่รู้เรื่อง ข. โื้อชอบพูดคำหยาบเวลาคุยกับเพื่อน
ค. แอนรู้จักขอโทษเมื่อพูดผิดพลาด ง. อันชอบพูดเรื่องไร้สาระ

ชุดที่ ๑

ชุดที่ ๒

ชุดที่ ๓

ชุดที่ ๔

ชุดที่ ๕

ชุดที่ ๖

ชุดที่ ๗

ชุดที่ ๘

ชุดที่ ๙

ชุดที่ ๑๐

ชุดที่ ๑๑

ชุดที่ ๑๒

ชุดที่ ๑๓

ชุดที่ ๑๔

ชุดที่ ๑๕

ชุดที่ ๑๖

ชุดที่ ๑๗

ชุดที่ ๑๘

ชุดที่ ๑๙

ชุดที่ ๒๐

๕๗





๒๗. การพูดแนะนำตัวควรกล่าวสิ่งใดเป็นอันดับแรก

- ก. พูดแนะนำชื่อ นามสกุล
- ข. แจ้งเรื่องที่จะพูด
- ค. บอกข้อมูลว่าเป็นใครมาจากไหน
- ง. กล่าวคำว่า สวัสดี

๒๘. ข้อใดไม่ใช่การพูดโน้มน้าวใจ

- ก. การพูดขอรับบริจาค
- ข. การพูดแนะนำตัว
- ค. การพูดเชิญชวน
- ง. การหาเสียง

๒๙. การพูดเพื่อหาคะแนนเสียง จัดเป็นการพูดในข้อใด

- ก. การพูดโต้แย้ง
- ข. การพูดแนะนำตัว
- ค. การพูดโน้มน้าวใจ
- ง. การพูดสนทนา

๓๐. ข้อใดไม่ใช่หลักในการพิจารณาโฆษณาขายสินค้า

- ก. ใช้ภาษาที่แปลกใหม่หรือไม่
- ข. ให้ข้อมูลครบถ้วนหรือไม่
- ค. โฆษณาสรรพคุณเกินจริงหรือไม่
- ง. มีความน่าเชื่อถือเพียงใด

เลือกคำแล้วนำมาเติมลงในช่องว่างให้เหมาะสม (ข้อ ๓๑-๔๐)

๓๑. หนูเป็น ของคุณยายค่ะ

- ก. ลูกสาว
- ข. หลาน
- ค. ญาติ
- ง. เพื่อน

๓๒. เก๋ชอบดูรายการ ทางโทรทัศน์มาก

- ก. สารคดี
- ข. ตลก
- ค. ข่าว
- ง. ละคร

๓๓. อ้อย และทบทวนเนื้อหาก่อนสอบ

- ก. อ่าน
- ข. เรียน
- ค. เขียน
- ง. สรุป

๓๔. เด็ดดอกไม้ในสวนนะคะ

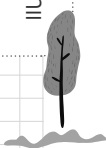
- ก. อย่า
- ข. ห้าม
- ค. เก็บ
- ง. ตัด

๓๕. ใช้ชั้นสูง เดี่ยวคุณหมอมจะไปเอา มาวัดใช้

- ก. เข็ม
- ข. หูฟัง
- ค. ปรอท
- ง. เทอร์มอมิเตอร์

๓๖. อากาศเริ่ม เย็นในช่วงเดือนธันวาคม-มกราคม

- ก. ร้อน
- ข. ครึ้ม
- ค. เย็น
- ง. หนาว



๓๗. เต็ดกุหลาบระวัง ต่ำมีอนะ

ก. ก้าน

ข. หนาม

ค. เข็ม

ง. ใบ

๓๘. ันรู้สึก เมื่ออยู่คนเดียว

ก. ง่วง

ข. เหงา

ค. หิว

ง. หาว

๓๙. มีใคร ในห้องหรือเปล่า

ก. อยู่

ข. นอน

ค. แอบ

ง. ยืน

๔๐. เก่ง นี้ต้องมีรางวัลให้

ก. อย่าง

ข. แบบ

ค. เช่น

ง. มาก



ชุดที่ ๑

ชุดที่ ๒

ชุดที่ ๓

ชุดที่ ๔

ชุดที่ ๕

ชุดที่ ๖

ชุดที่ ๗

ชุดที่ ๘

ชุดที่ ๙

ชุดที่ ๑๐

ชุดที่ ๑๑

ชุดที่ ๑๒

ชุดที่ ๑๓

ชุดที่ ๑๔

ชุดที่ ๑๕

ชุดที่ ๑๖

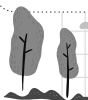
ชุดที่ ๑๗

ชุดที่ ๑๘

ชุดที่ ๑๙

ชุดที่ ๒๐

๕๙



เฉลยแนวข้อสอบ วิชาภาษาไทย ชุดที่ ๒



ข้อ	คำตอบ	อธิบาย
๑	ข้อ ก	คำพ้องรูป คือ คำที่เขียนเหมือนกัน แต่การออกเสียงต่างกัน และความหมายต่างกัน เช่น เพลลา อ่านว่า เพลา หมายถึง หน้าขา (ตัก) แขนในตุ้มรถ เพลลา อ่านว่า เพ-ลา หมายถึง เวลา คราว
๒	ข้อ ก	คำว่า เหยียบ ในที่นี้เป็นภาษาพูด แสดงถึงอาการเร่ง
๓	ข้อ ค	จากลักษณะของรถในข้อความประตู่หน้า เป็นลักษณะของรถเมล์
๔	ข้อ ง	กระเป่ารถ คือ พนักงานเก็บเงินบนรถโดยสาร มีหน้าที่คอยบอกหรือช่วยดูเส้นทางให้แก่ผู้ขึ้นรถ
๕	ข้อ ง	ตัวเลข ๑๒๐ หมายถึง ระดับความเร็ว ๑๒๐ กม./ชั่วโมง
๖	ข้อ ง	ขว้างงูไม่พันคอ หมายถึง บัดความรับผิดชอบไม่พันตัว
๗	ข้อ ง	เสือซ่อนเล็บ คือ ผู้ที่มีความเก่งกล้าสามารถ แต่ไม่ยอมแสดงออกมาให้ปรากฏ ควรใช้คำว่า หาดัวจับยาก หมายถึง เก่งมีความสามารถมาก จนหาคนมาเทียบได้ยาก
๘	ข้อ ข	สบเคราะห์คราวขัดสน สู้รู้ ไม่มีเสียงสระประสม ข้ออื่น ๆ มีเสียงสระประสม ดังนี้ ก. คำว่า ควร (สระอัว เป็นสระประสม) ค. คำว่า เกลือก (สระเอือ เป็นสระประสม) ง. คำว่า พวก (สระอัว เป็นสระประสม)





ชุดที่ ๑

ชุดที่ ๒

ชุดที่ ๓

ชุดที่ ๔

ชุดที่ ๕

ชุดที่ ๖

ชุดที่ ๗

ชุดที่ ๘

ชุดที่ ๙

ชุดที่ ๑๐

ชุดที่ ๑๑

ชุดที่ ๑๒

ชุดที่ ๑๓

ชุดที่ ๑๔

ชุดที่ ๑๕

ชุดที่ ๑๖

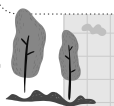
ชุดที่ ๑๗

ชุดที่ ๑๘

ชุดที่ ๑๙

ชุดที่ ๒๐

๑๒๑



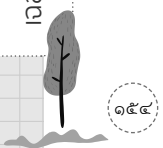
ข้อ	คำตอบ	อธิบาย
๙	ข้อ ข	ประำพิธิ บ่วงบาศ เกสร ข้ออื่น ๆ มีคำสะกดผิด ดังนี้ ก. สติถย์ สะกดผิด ที่ถูกต้อง คือ สติถ ค. ประดิษฐ์ประดอย สะกดผิด ที่ถูกต้อง คือ ประดิศประดอย ง. บินทบาทตร สะกดผิด ที่ถูกต้อง คือ บินทบาท
๑๐	ข้อ ค	รามเกียรติ์ สังข์ทอง ศกุนตลา อิเหนา เรียงคำไม่ถูกต้องตามหลักพจนานุกรม ที่ถูกต้อง คือ รามเกียรติ์ ศกุนตลา สังข์ทอง อิเหนา
๑๑	ข้อ ก	บทกลอนดังกล่าว มีจุดประสงค์เพื่อส่งเสริมให้รักการอ่าน เพราะการอ่านหนังสือในแต่ละหน้า จะพบว่า มีความต่างกันเหมือนกับเราได้ไปท่องเที่ยวในสถานที่ต่างกัน เป็นเสน่ห์ของการอ่านหนังสือ
๑๒	ข้อ ก	จากข้อความดังกล่าวแสดงให้เห็นว่า สิ่งมีชีวิตทุกชนิดบนโลกใบนี้ล้วนต้องพึ่งพาอาศัยซึ่งกันและกัน
๑๓	ข้อ ค	“บทความ” คือ ข้อเขียนเชิงแสดงความคิดเห็น หรือเป็นรายงานที่ดีพิมพ์เผยแพร่ลงในหนังสือพิมพ์ นิตยสาร วารสาร เป็นต้น จากข้อความดังกล่าว เป็นบทความเนื่องจากเป็นข้อความที่มีการสอดแทรกความคิดเห็นลงไปในเรื่อง
๑๔	ข้อ ข	ข้อความดังกล่าวควรตั้งชื่อว่า แมลงศัตรูของพืช ซึ่งสอดคล้องกับเนื้อหาของเรื่อง
๑๕	ข้อ ก	แมลงห้า คือ แมลงชนิดที่กินแมลงต่าง ๆ ในธรรมชาติเป็นอาหาร ถือเป็นแมลงศัตรูธรรมชาติ
๑๖	ข้อ ข	จากข้อความที่อ่าน มีเนื้อหาเกี่ยวกับแมลงศัตรูธรรมชาติทำลายแมลงศัตรูพืช
๑๗	ข้อ ง	แมลงกระจอกงอกงอย หมายถึง แมลงที่ไม่มีพิษสงร้ายใด ๆ ที่จะทำอันตรายต่อมนุษย์และพืชในไร่นา
๑๘	ข้อ ง	อารังออกกำลังกายที่สนาม คำว่า รัง เป็นคำกริยา แสดงอาการ
๑๙	ข้อ ค	ข้อ ก. ข. และ ง. เป็นประโยคบอกเล่า ส่วนข้อ ค. แมจะไปซื้ออะไรที่ตลาด เป็นประโยคคำถาม
๒๐	ข้อ ข	สรรพนามบุรุษที่ ๓ ใช้แทนผู้ที่กล่าวถึง เช่น มัน ท่าน เขา
๒๑	ข้อ ข	นขลิขิต หรือวงเล็บ ใช้เขียนกำกับข้อความ
๒๒	ข้อ ค	สัญประกาศ _____ ใช้ขีดใต้คำหรือข้อความที่สำคัญเพื่อให้สังเกตได้ชัดเจน

เฉลยแนวข้อสอบ วิชาภาษาไทย ชุดที่ ๑๑



ข้อ	คำตอบ	อธิบาย
๑	ข้อ ค	เพลงสรรเสริญพระบารมี สะท้อนถึงพระมหากษัตริย์ไทยทรงเป็นศูนย์รวมของคนไทยทั้งชาติ
๒	ข้อ ค	คนไทยรับเอาคำบาลีและสันสกฤตเข้ามาใช้ สาเหตุหลักมาจากเหตุผลทางศาสนา คนไทยนับถือพระพุทธศาสนามายาวนาน ซึ่งคำสอนในพระพุทธศาสนาเป็นคำบาลีสันสกฤตจึงเกิดการรับเอาคำดังกล่าวมาใช้ในภาษาไทย
๓	ข้อ ข	เพลงวันลอยกระทงมีเนื้อหาเกี่ยวกับความสุข ความรัก และความสามัคคี ประพันธ์โดย ครูแก้ว อัจฉริยะกุล เจ้าของละครวิทยุคณะแก้วฟ้า ผู้ประพันธ์บทเพลงและนักเขียนนวนิยายชื่อดังในอดีต
๔	ข้อ ก	ประโยคที่สมบูรณ์ คือ ประโยคที่มีประธานและกริยา เพื่อให้ผู้อ่านทราบว่า ใครกำลังทำอะไร จึงจะสื่อความได้เข้าใจ
๕	ข้อ ค	จดหมายจากคุณป้า เป็นประธานของประโยค สงมาถึง เป็นกริยา ทำให้ทราบว่าจดหมายถูกส่งมาถึง มีส่วนขยาย คือ เมื่อเช้า
๖	ข้อ ง	สังหรณ์ มี ๒ พยางค์ ส่วนข้อ ก. ทรัพยากร มี ๔ พยางค์ ข้อ ข. สัตว์ลักษณะ มี ๓ พยางค์ และ ข้อ ค. เศรษฐกิจ มี ๓ พยางค์
๗	ข้อ ก	พลอยเป็นดาวของโรงเรียน เป็นความหมายแฝง ดาว ในที่นี้คือ โดดเด่น
๘	ข้อ ค	เมื่อแยกคำประสมออกจากกัน แต่ละคำจะยังคงมีความหมายในตัวเอง
๙	ข้อ ก	คำซ้อนแบ่งออกเป็น 2 ประเภท คือ คำซ้อนเพื่อความหมายและคำซ้อนเพื่อเสียง โดยจะไม่ได้เกิดความหมายใหม่ หากเกิดความหมายใหม่จะเป็นคำประสม





ข้อ	คำตอบ	อธิบาย
๑๐	ข้อ ง	คำซ้ำที่ไม่ใช้ไม่ยวมก คือ คำที่ต้องการเน้นความหมายของคำให้ชัดเจนขึ้น แต่เป็นภาษาที่ไม่เป็นทางการ โดยการใช้เสียงวรรณยุกต์คำแรกให้สูงขึ้น เช่น เด็กคนนี้ <u>ขึ้น</u> ชน
๑๑	ข้อ ค	ความหมายของสันโดษ คือ การพอใจในสิ่งที่ตนเองมีอยู่
๑๒	ข้อ ข	ทินกร แปลว่า ดวงอาทิตย์ ข้ออื่น ๆ คำว่า ศศิธร โสม แข มีความหมายว่า ดวงจันทร์
๑๓	ข้อ ง	สิงขร แปลว่า ภูเขา ข้ออื่น ๆ คำว่า วารี คงคา นที แปลว่า น้ำ
๑๔	ข้อ ข	กึ่งรักเป็นโนรีที่หรรษา ข้อความดังกล่าว จากกลอนสุภาพ พอใจให้เป็นสุข แม้มิได้เป็นหงส์ทระนงศักดิ์ กึ่งรักเป็นโนรีที่หรรษา แม้มิได้เป็นน้ำแม่คงคา จงเป็นธาราใสที่ไหลเย็น
๑๕	ข้อ ง	ความหมาย คือ เกิดเป็นผู้หญิงต้องสวยทั้งรูปร่างหน้าตาและมีความดีติดตัว มิฉะนั้นจะเข้าตำรา สวยแต่รูปจวบไม่หอม ดูภายนอกสวยงาม แต่ภายในจิตใจไม่มีความดี
๑๖	ข้อ ง	มतिที่ประชุม คือ ข้อตกลงของที่ประชุมในญัตติต่าง ๆ
๑๗	ข้อ ค	สนับสนุน หมายถึง แสดงความเห็นด้วยกับข้อเสนอ คัดค้าน หมายถึง แสดงความเห็นด้วยกับข้อเสนอ หรืออาจขอแก้ไขในบางส่วนบางประเด็น
๑๘	ข้อ ก	ที่ประชุมขอให้ผู้เข้าร่วมประชุมแสดงความคิดเห็น การอภิปราย หมายถึง การแสดงความคิดเห็นต่อข้อเสนอหรือญัตติ
๑๙	ข้อ ค	ความรับผิดชอบที่สำคัญที่สุด ควรเริ่มจากความรับผิดชอบต่อตนเองและไม่เป็นภาระของผู้อื่น
๒๐	ข้อ ง	เด็กไม่จำเป็นต้องมีความรับผิดชอบต่อ เพราะอยู่ในวัยที่ยังไม่มีภาระ ไม่ถูกต้องและไม่มีการกล่าวถึงในเรื่องความรับผิดชอบต่อ
๒๑	ข้อ ง	สอนพิเศษเพื่อหารายได้เพิ่มเติมให้แก่ตนเองและครอบครัว การหารายได้พิเศษ แม้เป็นหน้าที่ของการหาเลี้ยงชีพ แต่ไม่ใช่หน้าที่หลักของครูผู้สอน
๒๒	ข้อ ง	หน้าที่หลักของวัยเด็กที่กำลังอยู่ในวัยศึกษาเล่าเรียน คือ ตั้งใจศึกษาเล่าเรียนให้ดีที่สุด และหน้าที่ความรับผิดชอบต่ออื่น ๆ คือ ควรช่วยแบ่งเบาภาระงานบ้านเล็ก ๆ น้อย ๆ จากพ่อแม่ผู้ปกครอง