



พจนานุกรม

ไทย

สำหรับนักเรียน
ป.1-ป.6

ฉบับทันสมัยล่าสุด

- รวมคำศัพท์กว่า ๔,๐๐๐ คำ
- ค้นหาง่าย ความหมายถูกต้อง
- คัดสรรมาจากบทเรียนวิชาต่างๆ, วรรณคดี และชีวิตประจำวัน

พิเศษ

คำราชาศัพท์, คำสุภาพ, สำนวน,
สุภาษิต, คำพังเพย, มาตรฐาน
เชิงดวงวัดไทย และพระปรมากีโรย



จัดทำโดย

IDC
PREMIER

ปนัดดา มะโนทัย

สารบัญ

พจนานุกรมไทย ๙

หมวดอักษร ก ๑๐

หมวดอักษร ข ๓๐

หมวดอักษร ค ๓๗

หมวดอักษร ฃ ๔๖

หมวดอักษร ง ๔๖

หมวดอักษร จ ๔๘

หมวดอักษร ฉ ๕๓

หมวดอักษร ช ๕๖

หมวดอักษร ซ ๖๑

หมวดอักษร ฌ ๖๒

หมวดอักษร ญ ๖๓

หมวดอักษร ฎ ๖๔

หมวดอักษร ฏ ๖๔

หมวดอักษร ฐ ๖๔

หมวดอักษร ท ๖๕

หมวดอักษร ฑ ๖๖

หมวดอักษร ฒ ๖๖

หมวดอักษร ด ๖๖

หมวดอักษร ต ๖๙

หมวดอักษร ถ ๗๖

หมวดอักษร ฑ ๗๘

หมวดอักษร ส ๘๖

หมวดอักษร ฮ ๘๗

หมวดอักษร ๐ ๙๕

หมวดอักษร ๑ ๑๐๓

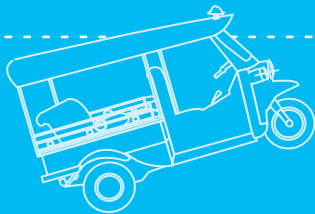
หมวดอักษร ๒ ๑๑๕

หมวดอักษร ๓ ๑๑๘

หมวดอักษร ๔ ๑๑๙

หมวดอักษร ๕ ๑๓๓

หมวดอักษร ๖ ๑๓๙



หมวดอักษร	ม	๑๔๑
หมวดอักษร	ย	๑๔๙
หมวดอักษร	ส	๑๕๓
หมวดอักษร	ฤ/ຶ	๑๖๑
หมวดอักษร	ล	๑๖๒
หมวดอักษร	ว	๑๖๘
หมวดอักษร	ศ	๑๗๕

หมวดอักษร	ช	๑๗๗
หมวดอักษร	ส	๑๗๘
หมวดอักษร	ค	๑๙๖
หมวดอักษร	ฟ	๒๐๕
หมวดอักษร	อ	๒๐๕
หมวดอักษร	ธ	๒๒๒

ราชาศัพท์.....	๒๒๕
คำสุภาพ.....	๓๐๗
ลักษณะนาม.....	๓๑๕
มาตราซึ่งดวงวัดไทย.....	๓๑๙
สำนวน.....	๓๒๖
สุภาสิต.....	๓๓๐
คำพังเพย.....	๓๓๕
พระปรมาภิไธย.....	๓๔๑

ก
ข
ช
ค
ด
ข
ง
จ
ฉ
ช
ช
ฉ
ญ
ฎ
ฏ
ฐ
ฑ
ฒ
ณ
ด
ต
ถ
ด
ด

เขาวน น. ปัญญาหรือความคิดฉับไว, ปฏิภาณไหวพริบ

เชิง น. ดินเป็นฐานของที่ตั้งของบางอย่าง เช่น เชิงเขา ชายหรือปลายของบางอย่างที่ยื่นออกมา เช่น เชิงปลากราย เชิงเลน

เชิงขุ้ม น. สิ่งที่เป็นพุ่ม มักปกคลุมด้วยต้นไม้หรือเถาวัลย์ มีทางลอดได้

เชิงตะกอน น. ฐานที่ทำเป็นรูปสี่เหลี่ยมจัตุรัสหรือสี่เหลี่ยมผืนผ้าสำหรับเผาศพ

เชิด น. เพลงไทยประเภทเพลงหน้าพาทย์ บรรเลงประกอบกิริยา เป็นเพลงใช้แสดงกิริยาไป

เชิดฉิ่ง น. ชื่อเพลงไทยประเภทหนึ่ง ใช้บรรเลงในการแสดงกิริยาไปอย่างรวดเร็ว

เชิดชู ก. ยกย่อง, ชมเชย

เขียนหมาก น. ภาษาชนะใส่หมากพลู

เชียร์ ก. สนับสนุน, ให้กำลังใจ

เชียวกราก ว. ลักษณะที่น้ำไหลเร็วและรุนแรง

เชื่อน ว. ชักช้า

เชื่อม ก. วิธีทำขนมหวานโดยนำน้ำตาลใส่ น้ำ ตั้งไฟเคี่ยวให้ละลาย แล้วใส่สิ่งที่ต้องการเชื่อมลงไปเคี่ยว

เชื่อมโยง ก. ทำให้เกี่ยวเนื่องกัน

เชื่อมเอดส์ น. เชื้อไวรัสชนิดหนึ่งที่ทำให้ภูมิคุ้มกันเสื่อม

แซ่ ว. มีเสียงอ้ออิงจนฟังไม่ได้ศัพท์

แซ่เชื่อน ว. ชักช้า, เกลื่อนกล, ไม่ตรงไปตรงมา

แซ่ด ก. สนทนาโดยพิมพ์ผ่านทางเว็บไซต์, แอปพลิเคชันสนทนา

แชมป์ น. ผู้ชนะเลิศ

โชติช่วง ว. สว่างไสวรุ่งโรจน์

ไซโย อ. คำที่เปล่งออกมาแสดงความดีใจหรือยินดี

ช

ชก ก. เปียกชุ่มจนถึงหยด

ช้อง ก. ร้องพร้อมๆ กัน, ร้องสรรเสริญ

ชัน ก. ทับกันขึ้นไป

ขอมข้อ ว. ไม้อ้อโงง, ขะมุขชะมอม

ขอย น. ทางย่อยที่แยกจากถนน

ขังข้าว น. ตอข้าวที่เกี่ยวข้องแล้ว

ชัด ก. สาดโดยแรง

ชัดทอด ก. อ้างถึง ให้การปรักปรำ พาดพิงถึงบุคคลอื่น

ชาก น. สิ่งก่อสร้างที่ปรักหักพังแล้วเหลือแต่เค้า

ชากไถ น. ชื่อเผ่าคนป่าเผ่าหนึ่ง อยู่ทางตอนใต้ของประเทศไทย

ช่าน ก. แผ่กระจายไปทั่ว

ชาบซึ้ง ว. อากาที่รู้สึกจับใจ, ปลายปลี้มมาก

ชาบะ น. ปลาทะเลขนาดกลาง ลำตัวกลมยาว เรียวไปทางคอดหาง

ชีอิ้ว น. เครื่องปรุงรสทำด้วยถั่วเหลืองหมัก มีรสเค็ม คล้ายน้ำปลา

ฉาปนสถาน น. ที่เผาศพ

เฉอเอม น. ชะเอมเป็นชื่อพรรณไม้เถาชนิดหนึ่ง



ญวน น. ชนชาติหนึ่ง และชื่อประเทศที่อยู่ทางทิศใต้ของประเทศจีนและทางทิศตะวันออกเฉียงของประเทศลาวและเขมร ปัจจุบันเรียกว่า ประเทศเวียดนาม

ญัตติ น. คำประกาศให้สงฆ์ทราบเพื่อทำกิจของสงฆ์ร่วมกัน, ข้อเสนอเพื่อให้มีการดำเนินการอย่างใดอย่างหนึ่ง

ญาณ น. ความสามารถหยั่งรู้เป็นพิเศษ

ญาณวิทยา (ยา-นะ-วิด-ทะ-ยา) น. ปรัชญาสาขาหนึ่งว่าด้วยกำเนิดลักษณะและความถูกต้องแห่งความรู้

ญาณศาสตร์ น. ตำราพยากรณ์

ญาติ น. คนในครอบครัวที่สืบทางเชื้อสายฝ่ายพ่อหรือฝ่ายแม่

ญาติกา น. ญาติ

ญาติดิกัน ว. คินดิกัน

ญาติสนิท น. ญาติใกล้ชิดกันมาก

ญาติสืบสายโลหิต (กฏ) น. ญาติที่มีความสัมพันธ์กันทางสายเลือด

ญิบ (ถิ่น) ว. สอง

ญี่ น. คำเรียกลูกชายคนที่ ๒

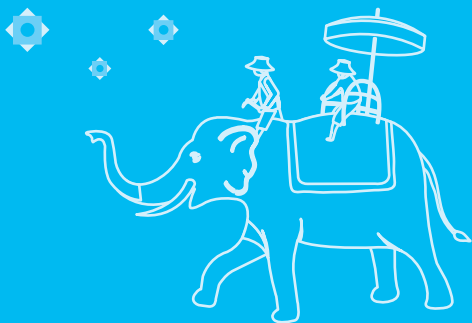
ญี่ปุ่น น. ชื่อประเทศที่อยู่ในหมู่เกาะทางทิศตะวันออกเฉียงของประเทศจีน

S
U
U
U
P
พ
ฟ
W
P
ภ
U
ย
S
ฤ
ฤ
ล
ว
ศ
ช
ส
ห
ฝ
อ
อ

ราชา

ศัพท์

คือ คำศัพท์ที่ใช้กับพระมหากษัตริย์
พระบรมวงศานุวงศ์ พระสงฆ์ และสุภาพชน



ก

ข

ช

ค

ก

ข

ง

จ

ฉ

ช

ช

ฌ

ญ

ฎ

ฏ

ฐ

ท

ฒ

ณ

ด

ต

ถ

ท



กั้น พระที่นั่ง

กรรไกร พระแสงปนาศ, พระแสงกรรไกร

กระจกมีคันถือ คันฉ่อง

กระจกส่องหน้า พระฉาย

กระดุม พระดุม

กระดุก พระบรมอัฐิ, พระอัฐิ, บรมอัฐิ

กระดุกขา พระอุรัจฺฉิ

กระดุกแข้ง พระขังฉัฏฺฉิ

กระดุกคอ พระคิ้วจฺฉิ

กระดุกคาง พระหนุจฺฉิ

กระดุกซี่โครง พระผาสักจฺฉิ

กระดุกที่เฝ้าแล้ว พระสร้รางวัล, พระอังคาร

กระดุกเท้า พระปาทจฺฉิ

กระดุกมือ พระหัตถ์จฺฉิ

กระดุกสะเอว พระกมุจฺฉิ

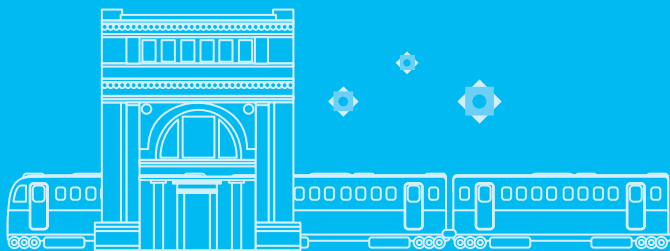
กระดุกสันหลัง พระปิจฺฉิภณจฺฉิ

กระดุกหน้าอก พระอูรัจฺฉิ

กระดุกไหล่ พระอังสจฺฉิ

คำสุภาพ

เป็นถ้อยคำที่กำหนดขึ้นมาใช้ในการพูดคุย
เพื่อให้เกิดความไพเราะในอีกระดับหนึ่งระหว่าง
บุคคลทั่วไป หรือแม้แต่นำไปใช้ในกลุ่มคำราชาศัพท์



ก

กระต่าย ศตตะ, ศาตตะ

กล้วยกุ กล้วยสั้น

กล้วยไข่ กล้วยกระ, กล้วยเปลือก
บาง

กล้วยบวชชี นารีจำศีล

กลางวัน ทิวา

กลางคืน ราตรี

กว้าง มฤค

กองดิน มูลดิน

กะปิ เยื่อเคย

แกะตัวผู้ อูรณ (อุ-ระ-นะ)

แกะตัวเมีย อูรณี (อุ-ระ-ณี)

ข

ขนมขี้หนู ขนมทราย

ขนมจีน ขนมเส้น

ขนมตาล ขนมทองฟู

ขนมเทียน ขนมบัวสาว

ขนมใส่ไส้ ขนมสอดไส้

ขี้ คุฏ, อุจจาระ

ขี้กลาก โรคกลาก

ขี้เกลื่อน โรคเกลื่อน

ขี้ครั่ง มูลครั่ง

ขี้ควาย มูลควาย

ขี้ช้าง มูลช้าง

ขี้ดิน มูลดิน

ขี้ตืด ตระหนี่

ขี้นก มูลนก

ขี้บุหรี ฝ้าบุหรี

ขี้ผึ้ง สีสผึ้ง

ขี้ฝอย กุ่มฝอย

ขี้เรื้อน โรคเรื้อน

ขี้วัว มูลวัว

ขี้สัตว์ มูลสัตว์

ขี้งาช้างดักสัตว์ วางข่าดักสัตว์

ไข่ไก่ ฟองไข่

ค

ความูข้าง คชาชีพ

ควาย กระบือ

ควายขี้ กระบือถ่ายมูล

สำนวน

สุภาชิต

คำพังเพย



สำนวน

คำหรือข้อความที่กล่าวมาในลักษณะเปรียบเทียบ
คมคายมีความหมายอื่นแฝงอยู่

ก

สำนวน

กบในกะลาครอบ ผู้มีความรู้น้อยแต่สำคัญตนว่ามีความรู้มาก

กรวดน้ำคว่ำขัน การตัดขาดไม่คบหาสมาคมกันต่อไป

กระตี่ได้น้ำ เปรียบเทียบคนที่แสดงอาการดีใจตื่นเต้นจนออกนอกหน้า

เก็บเล็กผสมน้อย เก็บออมทีละเล็กทีละน้อย

ไก่อรงบ่อน ผู้ที่อยู่ในฐานะตัวสำรอง

ไกลปืนเที่ยง อยู่ห่างไกลความเจริญ (สมัยก่อนยังไม่มีเครื่องบอกเวลา แต่จะมีการยิงปืนใหญ่เป็นการบอกเวลาแทน ไกลปืนเที่ยงจึงหมายความว่า อยู่ไกลมากจนไม่ได้ยินเสียงสัญญาณปืนที่บอกเวลา)

บ

สำนวน

ขมั้นกับปูน ไม่ถูกกัน มักทะเลาะวิวาทกันเสมอเมื่ออยู่ใกล้กัน

ชี้ข้างจับตักแตน การทำอะไรเกินตัว

เข้าพกเข้าห่อ รู้จักเก็บ ไม่ใช่สุรุ่ยสุร่าย

ไขในหิน หวงแหน ทะนุถนอม ไม่ยอมให้ใครมาทำอันตราย