



แนวข้อสอบ เข้า ม.1

วิชา สังคมศึกษา

มั่นใจเต็ม 100



เหมาะสำหรับนักเรียนชั้น ป.5-ป.6
เพื่อใช้ฝึกฝนตนเองกับแนวข้อสอบเข้า ม.1
ในโรงเรียนมัธยมชั้นนำที่มีอัตราการแข่งขันสูง
รวมทั้งสอบเข้าห้องเรียนพิเศษ

- ▶ ฝึกทำแนวข้อสอบเข้า ม.1 วิชาสังคมศึกษา
เตรียมสอบเข้าโรงเรียนดังอย่างมั่นใจ
- ▶ คัดแนวข้อสอบเข้า ม.1 วิชาสังคมศึกษา
สามารถจับเวลาเหมือนทำในห้องสอบจริงๆ
- ▶ เฉลยข้อสอบอย่างละเอียด ใช้อ่านทบทวนข้อผิดพลาด
ช่วยให้นักเรียนทำข้อสอบได้ดียิ่งขึ้น

จัดเต็มแนวข้อสอบเข้า ม.1
เข้มข้นมากถึง 20 ชุด รวม 600 ข้อ

- ▶ แนวข้อสอบล่าสุด เพื่อเพิ่มความมั่นใจ
- ▶ เฉลยละเอียด อ่านเข้าใจได้ง่าย

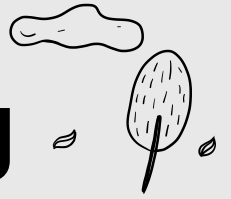
ฝึกฝนกับแนวข้อสอบที่เข้มข้นกว่า

ย่อมทำให้มั่นใจและได้คะแนนสูงกว่า จำเป็นมาก
สำหรับสนามสอบเข้า ม.1 ที่มีอัตราการแข่งขันสูง

มังขวิทยุ เหล่าบุศย์ฉบับนี้

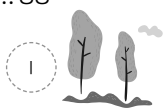


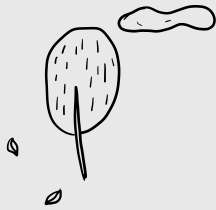
สารบัญ



แนวข้อสอบวิชาสังคมศึกษา

สังคมศึกษา ชุดที่ 1	1
สังคมศึกษา ชุดที่ 2	6
สังคมศึกษา ชุดที่ 3	11
สังคมศึกษา ชุดที่ 4	16
สังคมศึกษา ชุดที่ 5	21
สังคมศึกษา ชุดที่ 6	26
สังคมศึกษา ชุดที่ 7	31
สังคมศึกษา ชุดที่ 8	36
สังคมศึกษา ชุดที่ 9	41
สังคมศึกษา ชุดที่ 10	45
สังคมศึกษา ชุดที่ 11	49
สังคมศึกษา ชุดที่ 12	54
สังคมศึกษา ชุดที่ 13	59
สังคมศึกษา ชุดที่ 14	63
สังคมศึกษา ชุดที่ 15	67
สังคมศึกษา ชุดที่ 16	71
สังคมศึกษา ชุดที่ 17	75
สังคมศึกษา ชุดที่ 18	79
สังคมศึกษา ชุดที่ 19	83
สังคมศึกษา ชุดที่ 20	88





$$2 + 5$$

เฉลยแนวข้อสอบวิชาสังคมศึกษา

เฉลยสังคมศึกษา ชุดที่ 1	92
เฉลยสังคมศึกษา ชุดที่ 2	95
เฉลยสังคมศึกษา ชุดที่ 3	98
เฉลยสังคมศึกษา ชุดที่ 4	101
เฉลยสังคมศึกษา ชุดที่ 5	105
เฉลยสังคมศึกษา ชุดที่ 6	109
เฉลยสังคมศึกษา ชุดที่ 7	113
เฉลยสังคมศึกษา ชุดที่ 8	117
เฉลยสังคมศึกษา ชุดที่ 9	121
เฉลยสังคมศึกษา ชุดที่ 10	125
เฉลยสังคมศึกษา ชุดที่ 11	129
เฉลยสังคมศึกษา ชุดที่ 12	132
เฉลยสังคมศึกษา ชุดที่ 13	136
เฉลยสังคมศึกษา ชุดที่ 14	139
เฉลยสังคมศึกษา ชุดที่ 15	142
เฉลยสังคมศึกษา ชุดที่ 16	146
เฉลยสังคมศึกษา ชุดที่ 17	150
เฉลยสังคมศึกษา ชุดที่ 18	154
เฉลยสังคมศึกษา ชุดที่ 19	157
เฉลยสังคมศึกษา ชุดที่ 20	160



แนวข้อสอบ วิชาสังคมศึกษา ชุดที่ 3

จงทำเครื่องหมาย X เลือกคำตอบที่ถูกต้อง (ระยะเวลาทำข้อสอบ 60 นาที)

- ข้อใดต่อไปนี ไม่ใช่ หลักความเชื่อทางศาสนาพุทธ
 - เชื่อในการกระทำของตน
 - เชื่อในผลการกระทำของตน
 - เชื่อในพรหมลิขิต
 - เชื่อในเรื่องทำดีได้ดีทำชั่วได้ชั่ว
- “กาลามสูตร” เกี่ยวข้องกับเรื่องใดต่อไปนี
 - การรู้จักต้อนรับแขกผู้มาเยือน
 - การศึกษาหลักธรรมคำสั่งสอนอย่างลึกซึ้ง
 - การไม่ปลงใจเชื่อสิ่งใดก็ตามที่ได้ยินได้ฟังมา
 - การไม่ยึดมั่นถือมั่นในสิ่งต่างๆ
- ข้อใดแสดงถึงการมีสมาธิที่ดีที่สุด
 - พระสงฆ์เดินข้ามถนนด้วยความระมัดระวัง
 - คนขับรถยนต์ เมื่อถูกแซงหรือบีบแตรไล่ก็ไม่วอกแวก
 - อุบาสกอุบาสิกานั่งสนทนาธรรม มีเด็ก ๆ มาวิ่งเล่นใกล้ๆ ส่งเสียงดังก็ไม่สนใจ
 - ครูนั่งอ่านหนังสือ ได้ยินเสียงเด็ก ๆ วิ่งเล่นกัน จึงลุกไปปิดหน้าต่าง
- การกระทำในข้อใด ถูกต้องตามหลักจริยธรรม
 - แพทย์ทำให้คนไข้เสียชีวิตแต่ได้รักษาจนสุดความสามารถแล้ว
 - นายแดงปิดบังความผิดของเพื่อนที่ขโมยเงิน
 - ภรรยาต่อว่าสามีที่ดีมีเหล้าจนเมาทุกวัน
 - ยายขโมยอาหารมาให้หลานที่หิวโหย





5. ตามหลักพุทธศาสนา สิ่งทั้งปวงในโลกย่อมมีสามัญลักษณ์ะเป็น 3 สิ่ง เรียกว่า "ไตรลักษณ์" ได้แก่อะไรบ้าง
- ก. สุขเวทนา ทุกขเวทนา อทุกขมสุขเวทนา ข. เวทนา สังขาร วิญญาณ
ค. วิญญาณ กุศล อกุศล ง. อนิจจัง ทุกขัง อนัตตา
6. “ต้นไม้ปลูกไว้รดงามตา หากไม่ช่วยรักษาโปรดอย่าทำลาย” จากข้อความดังกล่าวมีเจตนาให้ประพฤติกิจริยธรรมตามข้อใด
- ก. ความรับผิดชอบต่อตนเองและสังคม ข. การเคารพความคิดเห็นของผู้อื่น
ค. ความประหยัดมัธยัสถ์ ง. ความละเอียดใจและความเกรงกลัวต่อความชั่ว
7. ข้อใดตรงกับความหมายของเสรีภาพ
- ก. ทุกคนสามารถทำสิ่งต่างๆ ได้ตามความพึงพอใจ
ข. เราสามารถขยับรถยนต์โดยไม่มีใบขับขี่ก็ได้
ค. เราจะเปิดทีวีเสียงดังแค่ไหนก็ได้เพราะอยู่ในบ้านของเรา
ง. การทำอะไรก็ตามเราต้องคำนึงถึงสิทธิของผู้อื่นด้วย
8. กฎหมายมีข้อแตกต่างจากศีลธรรมและจารีตประเพณีอย่างไร
- ก. กฎหมายมีเหตุผลซึ่งเป็นข้อบังคับให้คนในสังคมยึดถือ
ข. กฎหมายเป็นข้อห้ามและข้อปฏิบัติ มีผลทางใจแม้คิดไม่สุจริตก็มีความผิด
ค. กฎหมายเป็นแบบแผนของความประพฤติในสังคมที่ทุกคนต้องปฏิบัติตามอย่างเคร่งครัด
ง. กฎหมาย คือ เครื่องบังคับของรัฐ ใครฝ่าฝืนต้องถูกลงโทษ
9. คำกล่าวที่ว่า “การอ้างไม่รู้กฎหมายคือข้อแก้ตัว” ความหมายตรงกับข้อใด
- ก. กฎหมายบังคับให้ทุกคนรู้กฎหมาย
ข. เมื่อมีการทำความผิดไม่สามารถอ้างว่าไม่รู้กฎหมายไม่ได้
ค. ถึงแม้ไม่รู้กฎหมายก็ไม่เป็นไร แต่ห้ามทำผิดกฎหมายเท่านั้น
ง. ทุกคนจำเป็นต้องรู้กฎหมาย
10. คำกล่าวที่ว่า หลักการรวมอำนาจ คือ เมืองหลวงเป็นเมืองรวมศูนย์กลางการปกครองไว้ คำกล่าวนี้หากเปรียบกับอวัยวะในร่างกายคือข้อใด
- ก. ตับ ข. ไต ค. หัวใจ ง. ปอด
11. ข้อใดกล่าวถูกต้อง
- ก. กฎหมายมีจุดเริ่มต้นจากศาสนา ข. ศาสนาเป็นที่มาประการหนึ่งของกฎหมาย
ค. ศาสนาคือที่มาทั้งหมดของกฎหมาย ง. ศาสนากับกฎหมายมีบทลงโทษที่ชัดเจน



12. ศาลคดีเด็กและเยาวชนจัดอยู่ในลำดับใด
ก. ศาลชั้นต้น ข. ศาลอุทธรณ์ ค. ศาลฎีกา ง. ไม่จัดอยู่ในลำดับใด
13. ปัจจุบันประเทศไทยใช้ระบบทางเศรษฐกิจแบบใด
ก. แบบผสม ข. ทุนนิยม ค. คอมมิวนิสต์ ง. สังคมนิยม
14. ระบบเศรษฐกิจใดที่มีการเน้นในการกระจายรายได้อย่างเป็นธรรม
ก. ทุนนิยม ข. สังคมนิยม ค. คอมมิวนิสต์ ง. ถูก ข. และ ค.
15. ข้อใดไม่ใช่ความหมายของระบบเศรษฐกิจ
ก. กลุ่มสถาบันทางด้านเศรษฐกิจ
ข. กฎระเบียบและแนวทางในการปฏิบัติในการประกอบธุรกิจทางเศรษฐกิจ
ค. ระบบที่มีการเปลี่ยนแปลงไปในทางเศรษฐกิจ
ง. เศรษฐกิจมีการจัดตั้งขึ้นเพื่อเป็นการตอบสนองความต้องการทางสังคม
16. ข้อใดไม่ใช่ปัญหาของระบบเศรษฐกิจทุนนิยม
ก. ความไม่เป็นธรรมในการผลิตสินค้าให้กับผู้บริโภค
ข. ความไม่เท่าเทียมกันของรายได้ที่เกิดขึ้น
ค. ผลิตสินค้าไม่ได้คุณภาพตามที่ต้องการ
ง. การกระจายรายได้จากเมืองสู่ชนบท
17. ข้อใดไม่ใช่กระบวนการแก้ไขปัญหาพื้นฐานทางเศรษฐกิจ
ก. ปัญหาจะผลิตอะไร เป็นจำนวนเท่าใด ข. ปัญหาผลิตไปทำไม
ค. ปัญหาผลิตอย่างไร ง. ปัญหาผลิตเพื่อใคร
18. ข้อใดไม่ใช่พระราชบัญญัติคุ้มครองผู้บริโภคที่มีการคุ้มครองตามกฎหมาย
ก. สิทธิที่จะได้รับความเป็นธรรมในการทำสัญญา
ข. สิทธิที่จะได้รับความปลอดภัยจากการใช้สินค้าและบริการ
ค. ไม่มีสิทธิที่จะได้รับการพิจารณาค่าเสียหาย
ง. สิทธิที่มีความอิสระในการเลือกหาสินค้าและบริการ
19. ทศวรรษ 1950 ในคริสต์ศักราชหมายถึงช่วงเวลาใด
ก. ค.ศ. 1940-1950 ข. ค.ศ. 1941-1950
ค. ค.ศ. 1950-1959 ง. ค.ศ. 1950-1960

ชุดที่ 1

ชุดที่ 2

ชุดที่ 3

ชุดที่ 4

ชุดที่ 5

ชุดที่ 6

ชุดที่ 7

ชุดที่ 8

ชุดที่ 9

ชุดที่ 10

ชุดที่ 11

ชุดที่ 12

ชุดที่ 13

ชุดที่ 14

ชุดที่ 15

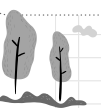
ชุดที่ 16

ชุดที่ 17

ชุดที่ 18

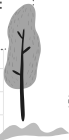
ชุดที่ 19

ชุดที่ 20





20. ประมวลกฎหมายในสมัยรัชกาลที่ 1 มีชื่ออย่างไร
- ก. ประมวลกฎหมายครอบครัว
 - ข. กฎหมายตรา 3 ดวง
 - ค. กฎหมายมณูธรรมศาสตร์
 - ง. กฎหมายฉบับทองใหญ่
21. สถาบันใดทำหน้าที่ให้การอบรมเกี่ยวกับความรู้ ความเชื่อ ระเบียบการสื่อสาร และนันทนาการ
- ก. สถาบันครอบครัว
 - ข. สถาบันการศึกษา
 - ค. สถาบันศาสนา
 - ง. สถาบันสื่อสารมวลชน
22. ข้อใดตรงกับหลักการของประชาธิปไตยมากที่สุด
- ก. ส่วนใหญ่ว่าอย่างไรก็ว่าตามกัน
 - ข. ทำตามส่วนใหญ่แต่อย่าลืมน้อย
 - ค. เข้าเมืองตาหลิ่วก็ต้องหลิ่วตาตาม
 - ง. ทำตามใจคือไทยแท้
23. ข้อใดแสดงให้เห็นว่า การปกครองส่วนท้องถิ่นมีความสำคัญต่อประชาชนมากที่สุด
- ก. ประชาชนได้มีส่วนร่วมในการพัฒนาท้องถิ่น
 - ข. ประชาชนมีอิสระในการประกอบอาชีพ
 - ค. ประชาชนได้รับบริการจากรัฐอย่างทั่วถึง
 - ง. ฝึกหัดให้ประชาชนเรียนรู้การปกครองตนเอง
24. ข้อใดคืออุปสรรคต่อการปกครองระบอบประชาธิปไตย
- ก. กฎหมายรัฐธรรมนูญล้าสมัย
 - ข. พรรคการเมืองมีมากเกินไปจนความจำเป็น
 - ค. สภาว่างเว้นสมัยประชุมนานเกินไป
 - ง. ประชาชนขาดความรู้ความเข้าใจในสิทธิและหน้าที่
25. ข้อใดกล่าวเกี่ยวกับทวีปเอเชียได้ถูกต้อง
- ก. ทวีปเอเชียมีขนาดเล็กกว่าทวีปยุโรป
 - ข. ทวีปเอเชียตั้งอยู่ระหว่างมหาสมุทรแปซิฟิกและมหาสมุทรแอตแลนติก
 - ค. ทวีปเอเชียตั้งอยู่ทางซีกโลกเหนือเป็นส่วนใหญ่
 - ง. ทวีปเอเชียต่อเนื่องระหว่างทวีปยุโรปและทวีปอเมริกา
26. ข้อใดต่อไปนี้กล่าวไม่ถูกต้อง
- ก. ภูมิภาคเอเชียตะวันออกเฉียงใต้ เป็นภูมิภาคที่มีขนาดใหญ่ที่สุดในทวีปเอเชีย
 - ข. ประเทศไทยอยู่ในภูมิภาคเอเชียตะวันออกเฉียงใต้
 - ค. ในทวีปเอเชีย ประเทศอินโดนีเซียมีจำนวนประชากรมากที่สุด
 - ง. ภูมิภาคเอเชียกลางมีเนื้อที่เล็กที่สุดในทวีปเอเชีย





27. แนวกันพรมแดนทางธรรมชาติระหว่างประเทศไทยกับประเทศเพื่อนบ้านข้อใดมีความสัมพันธ์กัน

- ก. แม่น้ำสาละวิน แนวเขตพรมแดนไทยกับพม่า
- ข. ทิวเขาบรรทัด พรมแดนไทยกับกัมพูชา
- ค. แม่น้ำโก-ลก แนวพรมแดนไทยกับลาว
- ง. ทิวเขาหลวงพระบาง แนวเขตพรมแดนไทยกับมาเลเซีย

28. ข้อใดต่อไปนี้มีความสัมพันธ์กันอย่างถูกต้อง

- ก. ทะเลเดดซี : ทะเลสาบน้ำจืดขนาดใหญ่ที่สุดของทวีปเอเชีย
- ข. ยอดเขาเอเวอร์เรสต์ : ยอดเขาที่สูงที่สุดในทวีปเอเชียและในโลก
- ค. แม่น้ำหวางเหอ : แม่น้ำที่ยาวและกว้างที่สุดในทวีปเอเชีย
- ง. อินโดนีเซีย : ประเทศที่มีพื้นที่ขนาดใหญ่ที่สุดในโลก

29. คำว่า “อัตราการเพิ่มของประชากรอยู่ในเกณฑ์ที่สูงเกินไป” หมายความว่าอย่างไร

- ก. จำนวนประชากรเพิ่มขึ้นอย่างรวดเร็วเกินกว่ารัฐบาลจะดูแลได้ทั่วถึง
- ข. จำนวนประชากรมีมากกว่าจำนวนที่ดินทำมาหากิน
- ค. จำนวนประชากรเพิ่มขึ้นเป็น 100%
- ง. จำนวนประชากรที่เพิ่มสูงขึ้นไปพร้อมๆ กับทรัพยากรธรรมชาติสูงตามไปด้วย

30. ภูมิประเทศที่อุดมสมบูรณ์ซึ่งเกิดจากการรวมตัวของตะกอน คือข้อใด

- ก. ที่ราบเชิงเขา ข. ที่ราบลูกฟูก ค. ที่ราบลุ่มแม่น้ำ ง. ที่ราบระหว่างภูเขา

ชุดที่ 1

ชุดที่ 2

ชุดที่ 3

ชุดที่ 4

ชุดที่ 5

ชุดที่ 6

ชุดที่ 7

ชุดที่ 8

ชุดที่ 9

ชุดที่ 10

ชุดที่ 11

ชุดที่ 12

ชุดที่ 13

ชุดที่ 14

ชุดที่ 15

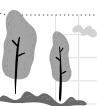
ชุดที่ 16

ชุดที่ 17

ชุดที่ 18

ชุดที่ 19

ชุดที่ 20



เฉลยแนวข้อสอบ

วิชาสังคมศึกษา ชุดที่ 3



ข้อ	คำตอบ	อธิบาย
1	ข้อ ค	หลักความเชื่อทางศาสนาพุทธ ให้เชื่อในการกระทำของตน เชื่อในผลการกระทำของตน และเชื่อในเรื่องทำดีได้ดี ทำชั่วได้ชั่ว <u>ไม่ใช่</u> การเชื่อในพรหมลิขิต
2	ข้อ ค	กาลามสูตร หมายถึง หลักคำสอนที่ไม่ให้ปลงใจเชื่อ ในสิ่งใดง่ายๆ ตามที่ได้ยินได้ฟังมา
3	ข้อ ข	คนที่กำลังขับรถยนต์ ต้องมีสมาธิอย่างมากแสดงถึงการมีสมาธิอย่างชัดเจน คือ ต้องไม่วอกแวกกับสิ่งที่เข้ามากระทบ ใจต้องจดจ่อมีสมาธิ
4	ข้อ ก	แพทย์ทำให้คนไข้เสียชีวิตแต่ได้รักษาจนสุดความสามารถแล้ว แม้ว่าสุดท้ายผู้ป่วยจะเสียชีวิตแต่คุณหมอได้รักษาจนสุดความสามารถแล้ว ซึ่งเป็นหลักจริยธรรมของแพทย์ที่ต้องรักษาผู้ป่วยจนสุดความสามารถ
5	ข้อ ง	คำว่า ไตรลักษณ์ หมายถึง สามัญลักษณะ เป็นลักษณะที่มีตามธรรมชาติ คือ ทุกสิ่งเหมือนกัน ได้แก่ อนิจจัง = ความไม่เที่ยง ทุกขัง = ความทุกข์ อนัตตา = ความไม่ใช่ตัวเรา
6	ข้อ ก	คนที่มีความรับผิดชอบต่อตนเองและสังคม จะไม่กระทำตนให้ผู้อื่นเดือดร้อน และไม่ทำลายทรัพย์สินของผู้อื่นและของส่วนรวม
7	ข้อ ง	เสรีภาพเป็นสิ่งที่สามารถกระทำได้ตามที่บุคคลต้องการ แต่ต้องไม่ละเมิดเสรีภาพของผู้อื่น ตามหลักการประชาธิปไตย
8	ข้อ ง	กฎหมายมีข้อแตกต่างจากศีลธรรมประเพณี คือ กฎหมายเป็นเครื่องบังคับของรัฐ ใครฝ่าฝืนต้องถูกลงโทษ
9	ข้อ ข	เมื่อมีการทำความผิดไม่สามารถอ้างว่าไม่รู้กฎหมายไม่ได้ เพราะถือว่าประชาชนทุกคนจะต้องรู้กฎหมาย ได้มีการประกาศใช้กฎหมายแล้ว เมื่อกระทำผิดขึ้นจะอ้างว่าตนเองไม่รู้กฎหมายไม่ได้





ข้อ	คำตอบ	อธิบาย
10	ข้อ ค	การรวมศูนย์การปกครองไว้ที่เมืองหลวง เปรียบได้กับ หัวใจ ที่สูบฉีดเลือดไปเลี้ยงทั่วร่างกาย
11	ข้อ ข	ศาสนาเป็นที่มาประการหนึ่งของกฎหมาย เพราะกฎหมายยังอิงศีลธรรมจริยธรรมทางศาสนา
12	ข้อ ก	ศาลคดีเด็กและเยาวชนจัดอยู่ในประเภท ศาลชั้นต้น
13	ข้อ ก	ประเทศไทยใช้ระบบเศรษฐกิจแบบผสม คือ มีลักษณะผสมผสานระหว่างระบบเศรษฐกิจแบบทุนนิยม กับระบบเศรษฐกิจแบบสังคมนิยม
14	ข้อ ง	ถูกทั้ง ข และ ค ระบบเศรษฐกิจที่มีการเน้นในการกระจายรายได้อย่างเป็นธรรม ได้แก่ สังคมนิยม และคอมมิวนิสต์ เพราะรัฐบาลเป็นผู้ควบคุมการผลิตทั้งหมดของประเทศ และแจกจ่ายให้กับประชาชนอย่างเท่าเทียมกันและเป็นธรรม
15	ข้อ ก	ระบบเศรษฐกิจไม่ใช่เพียง กลุ่มสถาบันทางด้านเศรษฐกิจ ซึ่งจำกัดเฉพาะเพียงกลุ่มใดกลุ่มหนึ่งเท่านั้น
16	ข้อ ง	การกระจายรายได้จากเมืองสู่ชนบท ถือเป็น การกระจายรายได้อย่างทั่วถึงไปสู่ประชาชนแม้อยู่ในชนบท จึงไม่ใช่ปัญหาของระบบเศรษฐกิจทุนนิยม
17	ข้อ ข	ปัญหาการผลิตที่สำคัญ คือ ปัญหาจะผลิตอะไร เป็นจำนวนเท่าใด ปัญหาผลิตอย่างไร และผลิตเพื่อใคร แต่ปัญหาผลิตไปทำไมไม่ใช่ปัญหาการผลิต
18	ข้อ ค	พระราชบัญญัติคุ้มครองผู้บริโภค มีจุดประสงค์เพื่อปกป้องสิทธิของผู้บริโภค ดังนั้น ไม่มีสิทธิที่จะได้รับการพิจารณาค่าเสียหาย ข้อนี้จึงไม่ถูกต้อง
19	ข้อ ค	ค.ศ. 1950-1959 คำว่า ทศวรรษ หมายถึง ช่วงเวลาในช่วง 10 ปี เริ่มนับตั้งแต่ปีที่ขึ้นด้วยเลข 0 เป็นปีแรกของทศวรรษและนับไปสิ้นสุดที่เลข 9 นิยมใช้ทศวรรษในการบอกช่วงเวลาทางคริสต์ศักราช
20	ข้อ ข	กฎหมายตรา 3 ดวง ในสมัยรัชกาลที่ 1 พระองค์ทรงพระกรุณาโปรดเกล้าฯ ให้ชำระกฎหมายที่มีมาแต่โบราณ และรวบรวมเป็นประมวลกฎหมายขึ้นมา โปรดให้เรียกว่า กฎหมายตรา 3 ดวง คือ ตราพระราชสีห์ (สำหรับตำแหน่งสมุหนายก) ตราพระคชสีห์ (สำหรับตำแหน่งสมุหพระกลาโหม) ตราบัวแก้ว (สำหรับตำแหน่งโกษาธิบดี หมายถึง ตำแหน่งพระคลัง ซึ่งดูแลรวมกิจการด้านต่างประเทศ)

ชุดที่ 1

ชุดที่ 2

ชุดที่ 3

ชุดที่ 4

ชุดที่ 5

ชุดที่ 6

ชุดที่ 7

ชุดที่ 8

ชุดที่ 9

ชุดที่ 10

ชุดที่ 11

ชุดที่ 12

ชุดที่ 13

ชุดที่ 14

ชุดที่ 15

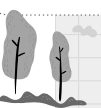
ชุดที่ 16

ชุดที่ 17

ชุดที่ 18

ชุดที่ 19

ชุดที่ 20





ข้อ	คำตอบ	อธิบาย
21	ข้อ ข	สถาบันการศึกษา มีหน้าที่ให้การศึกษอบรมให้ผู้คนในสังคมมีความรู้ ความเชื่ออย่างมีเหตุผล และรู้จักระเบียบวินัย รวมถึงมีความรู้ความเข้าใจเกี่ยวกับวิธีสื่อสารและการพักผ่อนเพื่อสุขภาพ
22	ข้อ ข	การปกครองระบอบประชาธิปไตย ตามหลักการ คือ ยึดถือเสียงส่วนใหญ่ถือเป็นฝ่ายชอบธรรม แต่ไม่ละเลยเสียงส่วนน้อยแม้จะตติงหรือไม่เห็นด้วยในบางกรณีต้องรับฟังเพื่อประกอบการพิจารณา
23	ข้อ ง	ฝึกหัดให้ประชาชนเรียนรู้การปกครองตนเอง เป็นการกระตุ้นให้ประชาชนตื่นตัวและมีส่วนร่วมในการปกครองตนเอง และเลือกตัวแทนที่ตนเองเห็นว่าสามารถรักษาประโยชน์ให้ตนได้
24	ข้อ ง	การปกครองระบอบประชาธิปไตย สิ่งสำคัญ คือ จะต้องปลูกฝังให้ประชาชนมีความสำนึกในหน้าที่และเข้าใจถึงสิทธิขั้นพื้นฐานของตนเอง
25	ข้อ ค	ทวีปเอเชียส่วนใหญ่พื้นที่ของทวีปจะตั้งอยู่ทางซีกโลกเหนือ มีพื้นที่ต่อเนื่องกับทวีปยุโรปและทวีปแอฟริกา
26	ข้อ ค	ประเทศที่มีประชากรมากที่สุดในทวีปเอเชีย คือ สาธารณรัฐประชาชนจีน มีประชากรจำนวน 1,368,800,000 คน (อ้างอิงข้อมูล World Population Data Sheet 2017) ไม่ใช่ประเทศอินโดนีเซีย
27	ข้อ ก	แม่น้ำสาละวิน เป็นแนวเขตกั้นพรมแดนไทยกับพม่า
28	ข้อ ข	ยอดเขาเอเวอเรสต์เป็นยอดเขาในแนวเทือกเขาหิมาลัย มีความสูงที่สุดของทวีปเอเชียและของโลกสูง 8,848 เมตร ตั้งอยู่ระหว่างประเทศเนปาลและเขตการปกครองของทิเบตและจีน
29	ข้อ ก	จำนวนประชากรอยู่ในเกณฑ์ที่สูงเกินไป หมายถึง จำนวนประชากรเพิ่มขึ้นอย่างรวดเร็วเกินกว่าที่รัฐบาลจะสามารถจัดบริการด้านสาธารณสุขโภชนาการและสาธารณสุขการได้เพียงพอ จนกลายเป็นปัญหาอัตราการเพิ่มประชากรสูงกว่าอัตราการพัฒนาประเทศ
30	ข้อ ค	ที่ราบลุ่มแม่น้ำ เป็นที่ราบที่เกิดจากแม่น้ำพาตะกอนมาทับถมใหม่ เป็นบริเวณที่มีดินอุดมสมบูรณ์เหมาะแก่การเพาะปลูก

